



fiorentini

WWW.FIORENTINISPA.COM

Organizzazione con
Sistema di Gestione Certificato
ISO 9001 : 2008



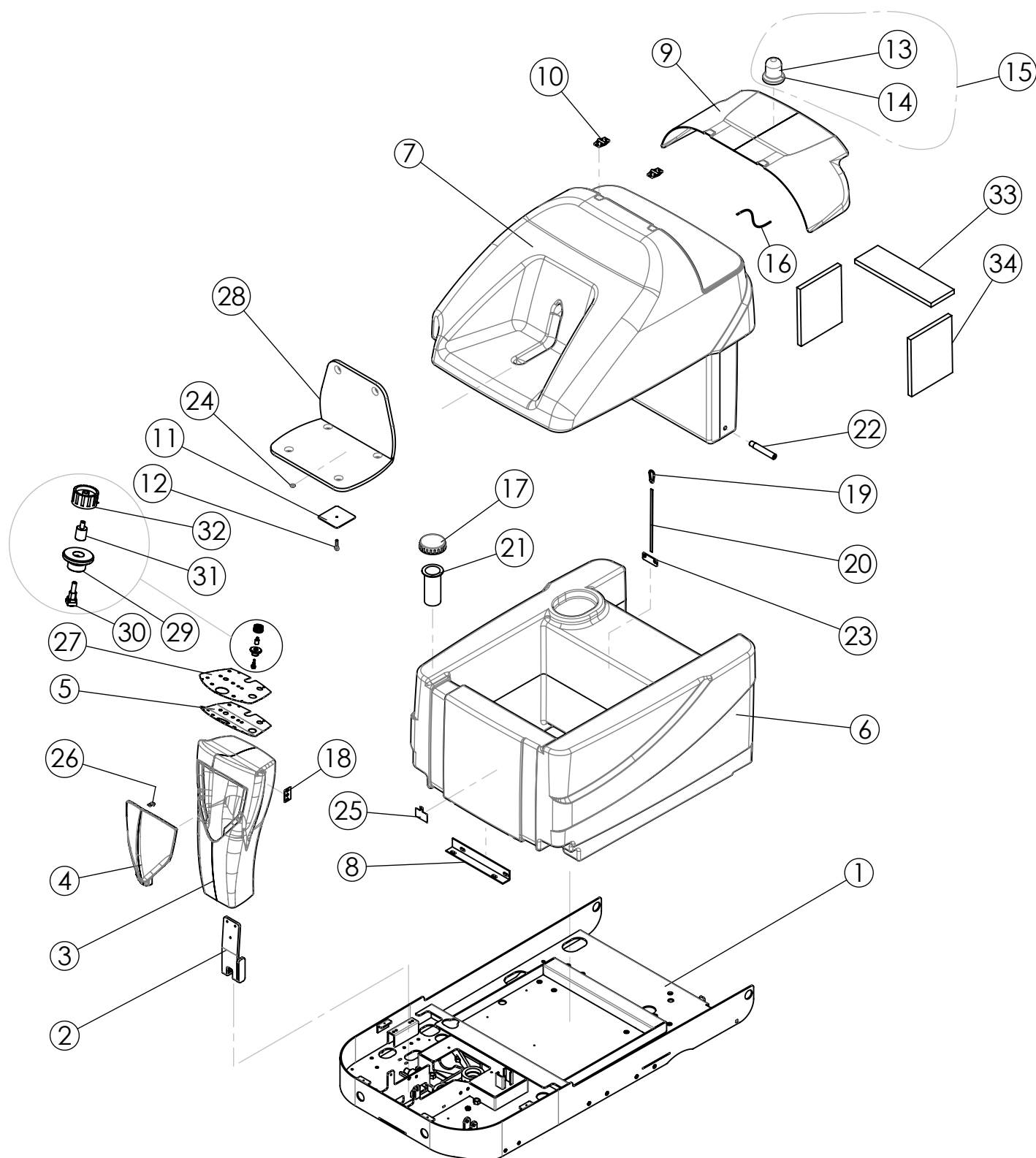
TERMINATOR-1000R

(VERSIONE A RULLI)

PARTI DI RICAMBIO/ SPARE PARTS
PIECES DETACHEES/ ERSATZTEILE



ING. O. FIORENTINI
INDUSTRIAL CLEANING MACHINE

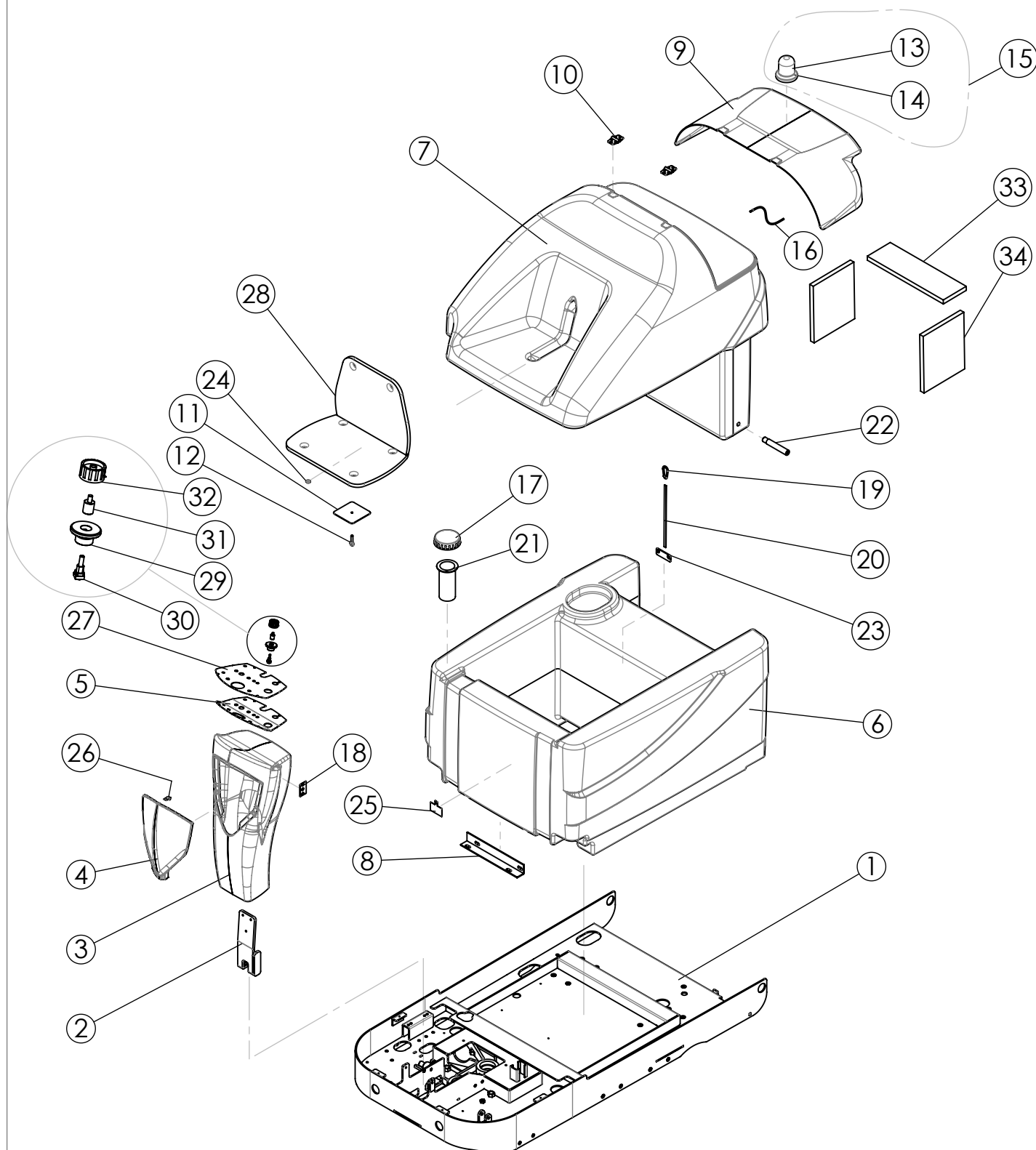


fiorentini

POS.	CODICE	Q.TA	DESCRIZIONE	DESCRIPTION	DESCRIPTION	BEZEICHNUNG
1	TP146	1	Telaio base Terminator 1000	Base frame	Chassis de base	Rahmen
2	ST158	1	Staffa supporto musetto	Nose holding bracket	Support nez	Buegel f.nase
3	SB200	1	Musetto macchina	Machine nose	Nez machine	Machinnase
3	SB200A	1	Musetto macchina-Arancione	Machine nose-Orange	Nez machine	Machinnase
3	SB200B	1	Musetto macchina-Blu	Machine nose-Blue	Nez machine-Bleu	Machinnase-Blau
4	CO250	1	Coperchio frontalino-Blu	Front cover-Blue	Couvercle partie frontale-Bleu	Deckel f.stirnteil-Blau
4	CO250G	1	Coperchio frontalino-Grigio	Front cover-Grey	Couvercle partie frontale-Gris	Deckel f.stirnteil-Grau
4	CO250N	1	Coperchio frontalino-Nero	Front cover-Black	Couvercle partie frontale-Noir	Deckel f.stirnteil-Schwarz
4	CO250R	1	Coperchio frontalino-Rosso	Front cover-Red	Couvercle partie frontale-Rouge	Deckel f.stirnteil-Rot
5	PL038	1	Plancia comandi	Control panel	Panneau de commande	Kontrolltafel
6	SB198	1	Serbatoio soluzione grigio	Solution tank-grey	Reservoir solution	Loesungstank
6	SB198A	1	Serbatoio soluzione-Arancione	Solution tank	Reservoir	Loesungstank
6	SB198B	1	Serbatoio soluzione-Blu	Solution tank-Blue	Reservoir solution-Bleu	Loesungstank-Blau
6	SB198R	1	Serbatoio soluzione-Rosso	Solution tank-Red	Reservoir solution-Rouge	Loesungstank-Rad
7	SB199	1	Serbatoio recupero grigio	Recovery tank-Grey	Reservoir de recuperation	Rueckgewinnungstank
7	SB199A	1	Serbatoio recupero-Arancione	Recovery tank	Reservoir de recuperation	Rueckgewinnungstank
7	SB199B	1	Serbatoio recupero-Blu	Recovery tank-Blue	Reservoir de recuperation-Bleu	Rueckgewinnungstank-Blau
7	SB199R	1	Serbatoio recupero-Rosso	Recovery tank-Red	Reservoir de recuperation-Rouge	Rueckgewinnungstank-Rad
8	LM662	1	Lamiera rinforzo serbatoio soluzione	Solution tank reinforcing plate	Tole de reinforcement reservoir	Blech
9	CA253	1	Carter copri-motore aspirazione-Blu	Suction engine covering case-Blue	Couvercle couvre-moteur suction-Bleu	Gehäuse-Blau
9	CA253N	1	Carter copri-motore aspirazione-Nero	Suction engine covering case-Black	Couvercle couvre-moteur suction-Noir	Gehäuse-Schwarz
10	MV035	2	Cerniera in Plastica Nera	Black plastic hinge	Charniere	Scharnier
11	ST178	1	Staffa inferiore sedile	Seat bottom bracket	Support siege	Buegel fuer sitz
12	MI288	1	Tirante M8 Inox lavorato	Tie rod	Tirant	Schraube
13	PY861	1	Vetro per girofaro PY419	Flashing light glass	Clignotant verre	Blinkende glas
14	LP021	1	Lampadina 24V 21W	Bulb	Lampe	Birne
15	PY419	1	Lampeggiante Flash2	Flashing light	Clignotant	Blinkende
16	MI365	1	Cavo per sollevamento carter motori asp.	Cable for motor cover	Cable soulevement couvercle	Kabel
17	TA036	1	Tappo Carico Soluzione	Tank plug	Bouchon reservoir	Stopfen
18	TG183	1	Targhetta adesiva az. spazzole	Adhesive label for sweeper operation	Plaquette adhesive pour actionnement balayeuse	Klebenschildchen
19	MI137	1	Moschetto	Carabiner	Mousquet	Muskete
20	CC023	1	Cinghia arresto serbatoio L=500	Tank belt	Courroie	Gurt
21	FT043	1	Filtro serbatoio soluzione	Tank filter	Filtre reservoir	Filter
22	PE308	2	Perno oscillazione serbatoi	Tank swinging pin	Pivot oscillations reservoirs	Bolzen f.tank
23	PT357	1	Piastra di aggancio cinghia	Strap fixing plate	Plaque de fixation courroie	Platte
24	MI242	6	Clips per sedile	Clip	Clip	Clip
25	TG099	1	Targa per etichetta	Label plate	Plaque	Platte
26	ST138	1	Piastrina di aggancio copri gruppo cucciolo	Board cover fixing bracket	Support couvercle	Buegel f.deckel
27	TG235	1	Targhetta adesiva plancia comandi	Label	Etiquette	Klebenschildchen

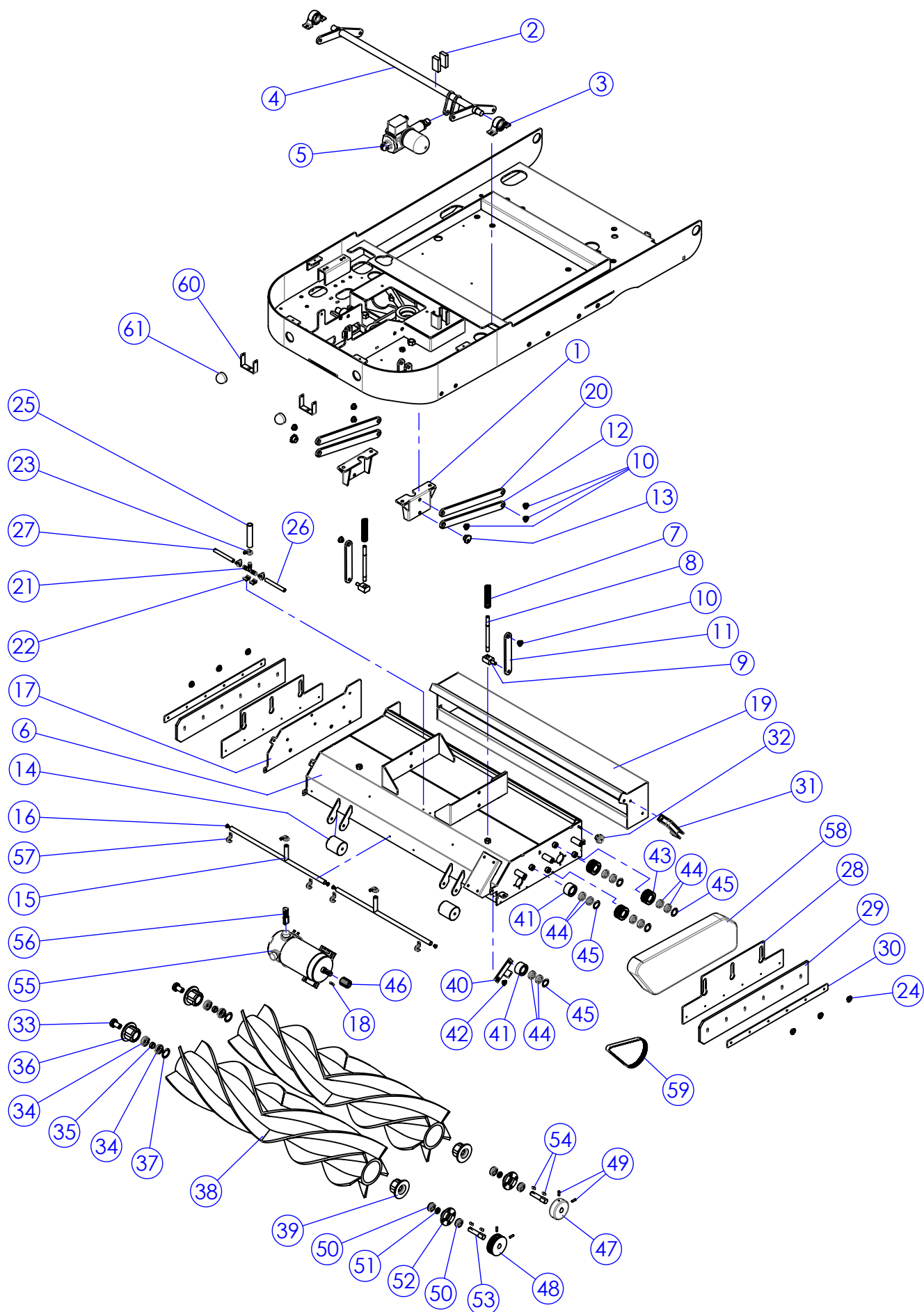
fiorentini

TERMINATOR



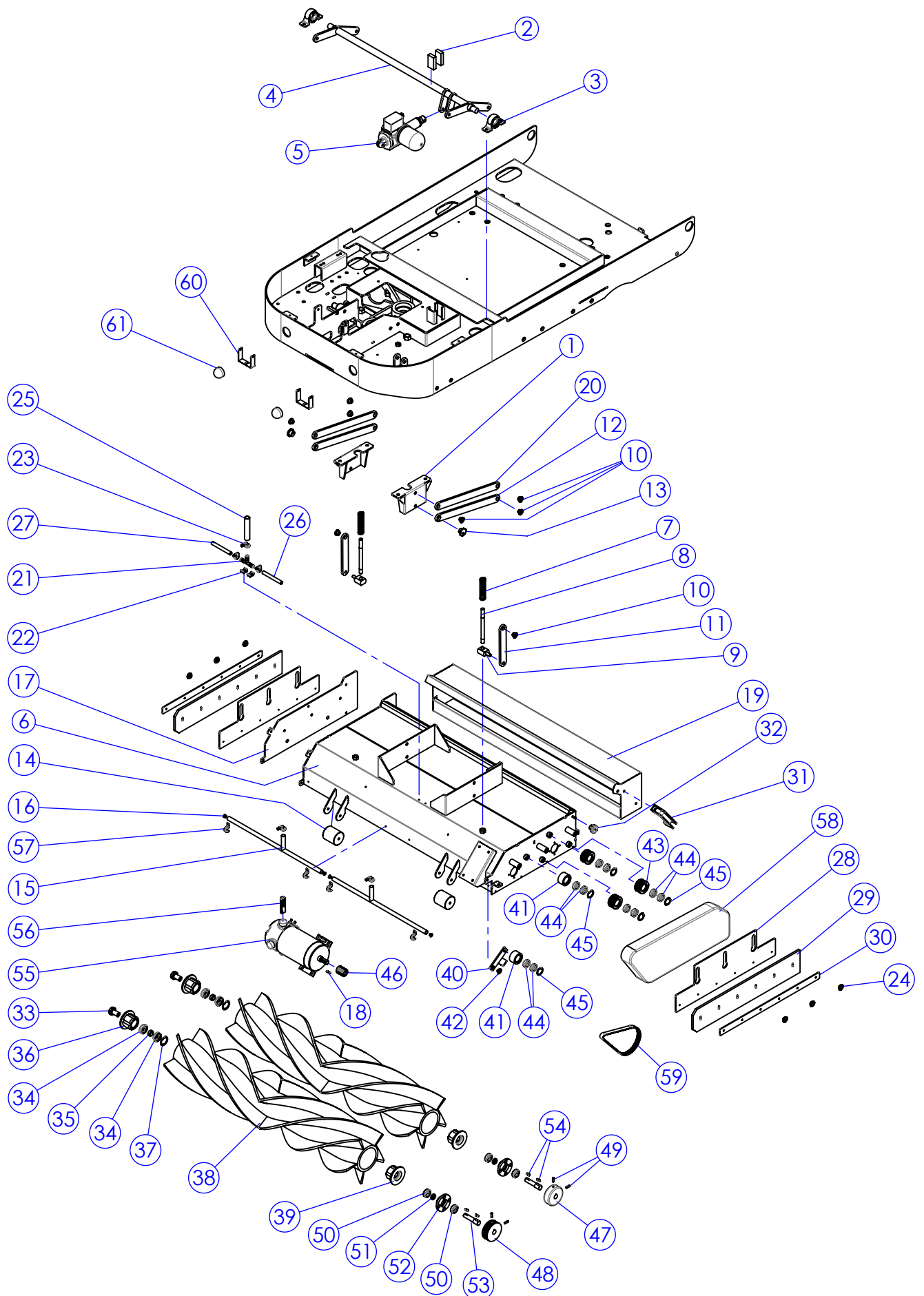
fiorentini

POS.	CODICE	Q.TA	DESCRIZIONE	DESCRIPTION	DESCRIPTION	BEZEICHNUNG
28	MI256	1	Sedile	Seat	Siège	Sitz
29	SU158	1	Supporto Potenziometro	Potentiometer support	Potentiometre support	Halter
30	PY265	1	Potenziometro 5K 2W	Potentiometer	Potentiometre	Potentiometer
31	PE094	1	Perno regolazione potenziometro	Potentiometer adjusting pin	Pivot	Drehpunkt
32	PY257	1	Pomello per regolazione	Knob	Poignee	Kugelgriff
33	IS070	1	Insonorizzaz. superiore motore aspirazione	Soundproofing	Insonorisation	Schalldämmung
34	IS071	2	Insonorizzaz. motore aspirazione DX/SX	Soundproofing	Insonorisation	Schalldämmung



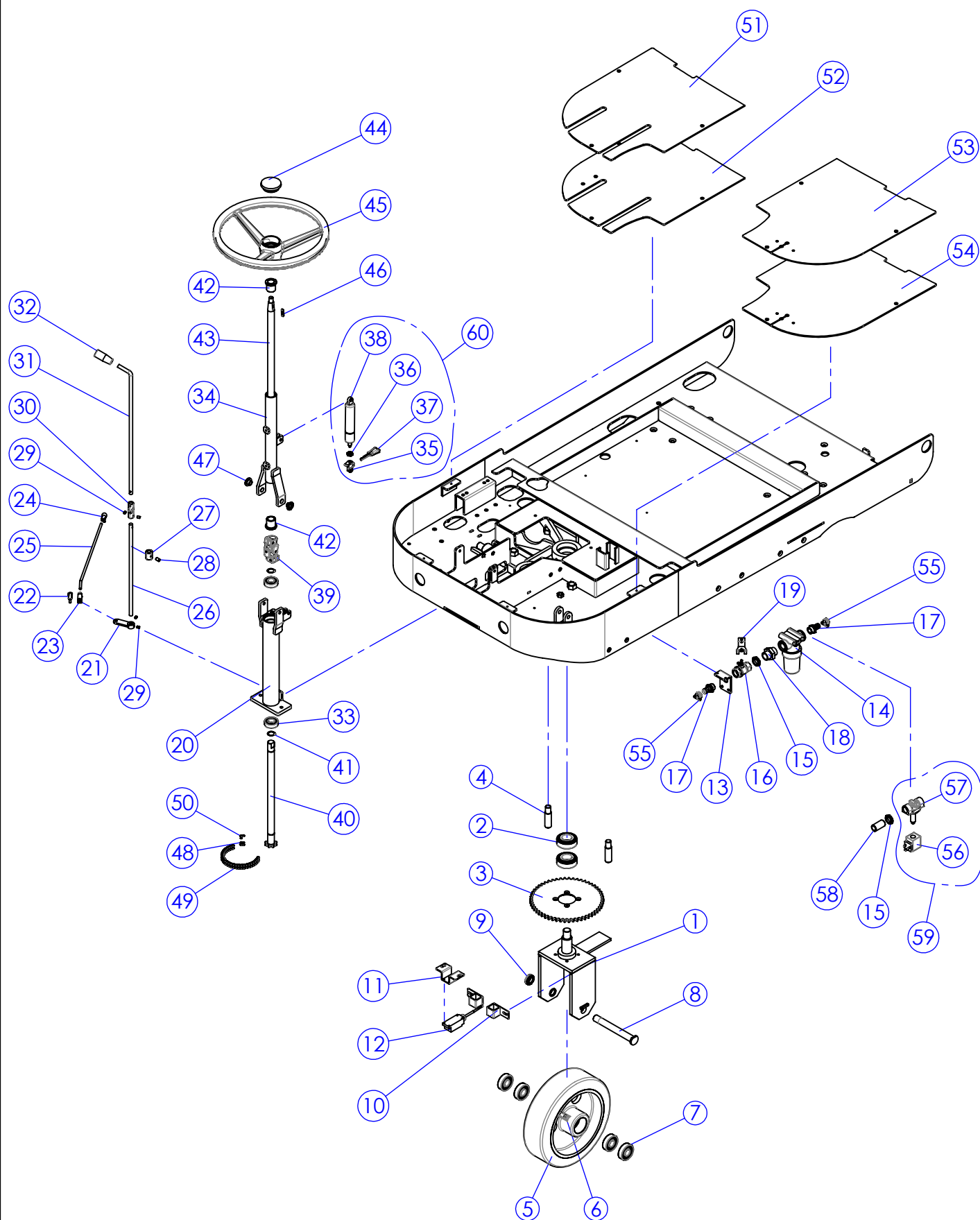
fiorentini

POS.	CODICE	Q.TA	DESCRIZIONE	DESCRIPTION	DESCRIPTION	BEZEICHNUNG
1	ST193	2	Staffa supporto leve corpo spazzole	Brush lever bracket	Support	Halter
2	MV146	2	Guida albero sollevam. piatto spazzole	Brush plate lifting shaft guide	Guide arbre soulevement	Führung
3	CS052	2	Cuscinetto YAR 204	Bearing YAR 204	Palier	Lagers
4	AL128	1	Albero sollevamento spazzole	Brush lifting shaft	Arbre soulevement brosses	Welle
5	MA050	1	Martinetto alza gruppo a rulli	Screw jack	Verin	Hebebock
6	TP178	1	Telaio gruppo a rulli	Frame	Chassis	Rahmen
7	ML179	2	Molla pressione gruppo a rulli	Pression spring	Ressort	Feder
8	PE322	2	Perno pressione gruppo a rulli	Pression pin	Pivot	Drehpunkt
9	PE323	2	Perno bilanciamento press. gruppo a rulli	Balance pin	Pivot	Drehpunkt
10	BO038	8	Boccola leve sospensione gruppo spazz.	Lever bush	Douille	Buchse
11	LV425	2	Leva pressione corpo spazzole	Pression brush lever	Levier	Hebel
12	LV426	2	Leva alza gruppo spazzole	Brush lifting lever	Levier	Hebel
13	BO157	2	Boccola eccentrica leva piatto spazzole	Eccentric bush	Douille	Buchse
14	RT172	2	Ruota paracolpi per ET	Shock-absorber wheel	Roue	Rad
15	TB479	2	Tubo Forato per Soluzione	Water clean hose	Tuyau	Rohr
16	TA058	4	Tappo chiusura laterale tubo soluzione	Side tube cap closure solution	Obturateur	Stopfen
17	SU662	1	Supporto lama laterale Dx	Right blade support	Support	Halter
18	CH011	1	Linguetta 5x5x20 UNI6604-A	Parallel Key 5x5x20 UNI6604-A	Clavette	Passfeder
19	LM698	1	Lamiera cassetto porta-rifiuti	Dirty hopper plate	Troir	Schubblade
20	LV271	2	Leva supporto gruppo a rulli	Brush support lever	Levier	Hebel
21	RC005	1	Raccordo a T	T-piece	Raccord	Anschluss
22	MI381	2	Basetta a sella	Cable holder	Support de câble	Kabelhalter
23	FS012	5	Fascetta 10/16	10/16 steel clamp	Bande	Schelle
24	BO050	6	Boccola leva tendicinghia	Bush	Douille	Buchse
25	TB361	1	Tubo Ø16 anima in acciaio	Hose	Tuyau	Rohr
26	TB362	1	Tubo Ø10 acqua soluzione SX	Hose	Tuyau	Rohr
27	TB363	1	Tubo Ø10 acqua soluzione DX	Hose	Tuyau	Rohr
28	LM699	2	Lamiera minigonna DX/SX	Right/ Left plate	Feuille	Blatt
29	BP389	2	Lama minigonna DX/SX	Right/ Left side blade	Lame	Klinge
30	LM700	2	Listello minigonna laterale	Side sheet	Lattes	Latten
31	GG001	1	Maniglia	Handle	Poignee	Griff
32	VP015	1	Pomello a 6 lobi femmina M6	Squeegee knob M6	Pommeau	Kugelgriff
33	PE189	2	Perno flangia spazzola cilindrica	Brush pin	Pivot	Drehpunkt
34	CS025	4	Cuscinetto a sfere 6003 SKF 2RS	Ball bearing	Roulement a bille	Kugellager
35	DT155	2	Distanziale per flangia folle	Spacer	Espaceur	Abstandhalter
36	FL 067	2	Flangia folle di supporto spazzola cilindrica	Flange	Flasque	Flansch
37	SG060	2	Anello seeger per interni Ø35	Seeger ring	Seeger	Seeger
38	SZ053	2	Spazzola a rullo lavante L=1000x220	Cylindrical brush	Brosse centrale	Burste
38	SZ053C	2	Spazzola a rullo lavante Tynex	Tynex cylindrical brush	Brosse centrale	Burste
39	FL068	2	Flangia trazione per innesto spazzole	Flange	Flasque	Flansch
40	LV427	1	Leva tendicinghia	Belt tightener lever	Levier	Hebel



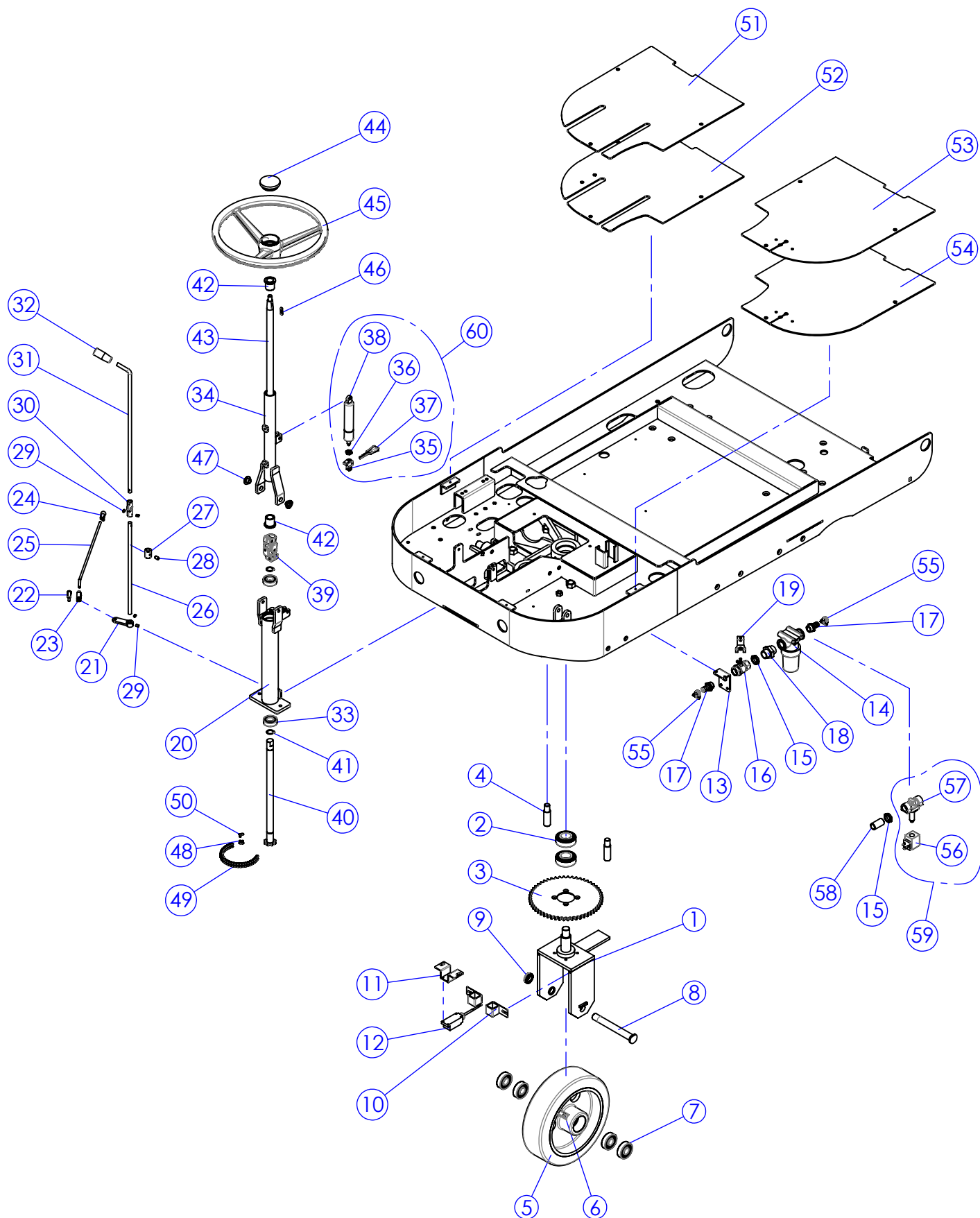
fiorentini

POS.	CODICE	Q.TA	DESCRIZIONE	DESCRIPTION	DESCRIPTION	BEZEICHNUNG
41	PP031	2	Puleggia Tendicinghia	Belt Tensioner pulley	Poulie	Riemenscheibe
42	BO034	1	Boccola puleggia soll. spazzola laterale	Bush	Douille	Buchse
43	PP017	3	Puleggia tendicinghia	Belt Tensioner pulley	Poulie	Riemenscheibe
44	CS003	10	Cuscinetto a sfere 6200 2RS Tendicinghia	Ball Bearing 6200 2RS tightener	Roulement	Kugellager
45	SG055	5	Anello seeger per interni Ø30	Seeger ring	Seeger	Seeger
46	PP142	1	Puleggia trazione motore rulli	Traction pulley	Poulie	Riemenscheibe
47	PP141	1	Puleggia liscia gruppo a rulli	Smooth pulley	Poulie	Riemenscheibe
48	PP140	1	Puleggia con gole gruppo a rulli	Pulley	Poulie	Riemenscheibe
49	VG024	4	Grano M6x18 senza punta	Socket Set Screw M6x18	Grain	Duebel
50	CS013	4	Cuscinetto a sfere 6002 2RS	Ball bearing	Roulement a billes	Lager
51	DT156	2	Distanziale flangia supporto spazzola	Spacer	Espaceur	Abstandhalter
52	FL093	2	Flangia supporto spazzola	Flange	Flasque	Flansch
53	PE190	2	Perno per flangia motore spazzola	Flange pin	Pivot	Drehpunkt
54	CH008	4	Linguetta 5x5x15 UNI6604-A	Parallel Key 5x5x15 UNI6604-A	Clavette	Passfeder
55	MO325	1	Motore rulli Terminator 2000W 36V 50A	Motor brush	Moteur	Motor
56	MP084	4	Spazzola Motore Elettrografit.	Brush Motor	Charbon	Motorburste
57	MI482	4	Cavallotto fermacavo Ø10-12 zincato	Jumper	Support	Halter
58	CA290	1	Carter copri-pulegge	Pulley cover	Couvercle	Deckel
59	CI053	1	Cinghia PJ 1428 10 gole	Belt	Ceinture	Gurtel
60	LM922	2	Lamiera supporto fanali anteriori	Front headlight support	Support	Halter
61	PY5241	2	Fanale anabbagliante anteriore	Front headlight	Phare avant	Scheinwerfer



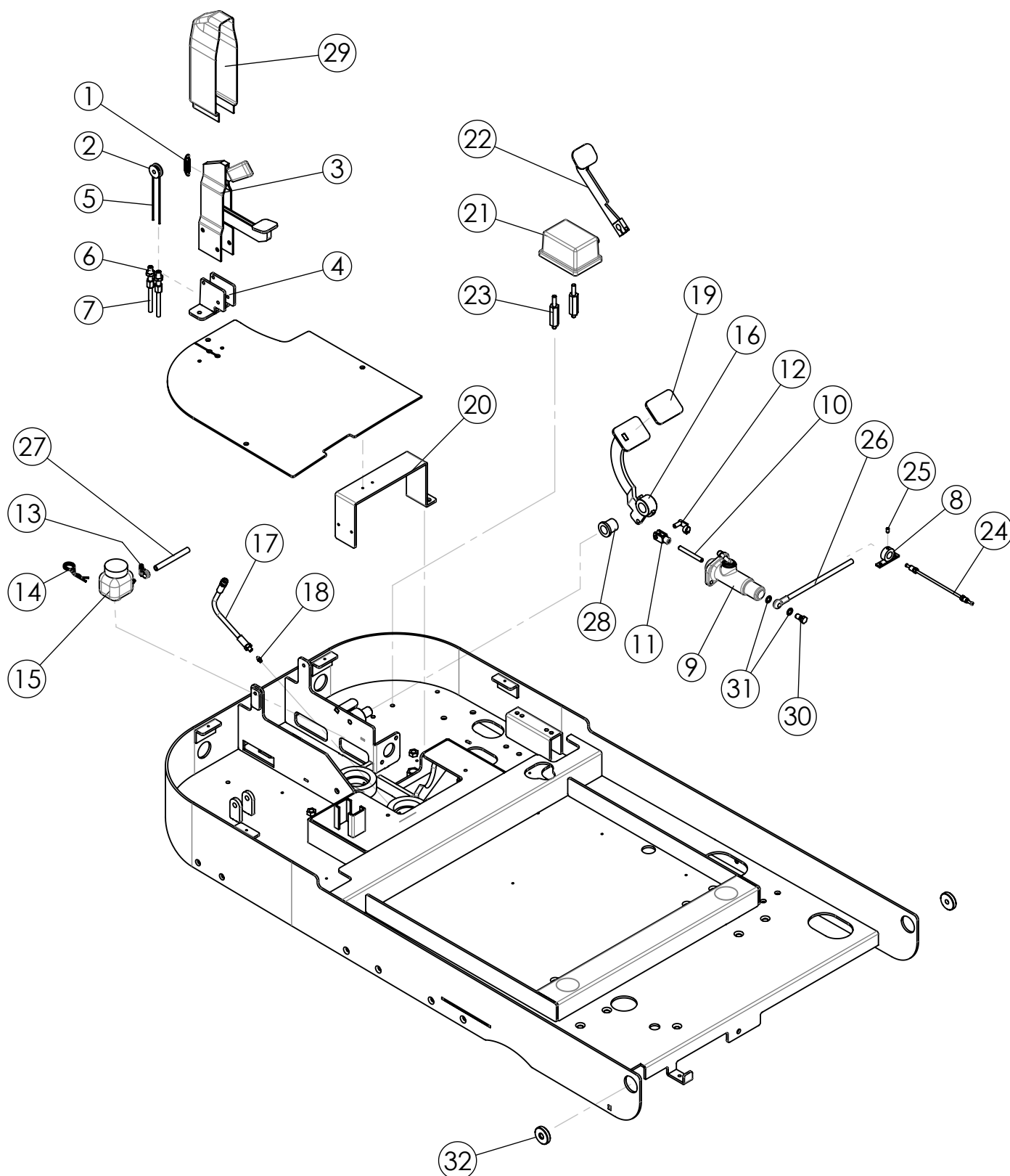
fiorentini

POS.	CODICE	Q.TA	DESCRIZIONE	DESCRIPTION	DESCRIPTION	BEZEICHNUNG
1	FR010	1	Forcella per ruota anteriore	Wheel fork	Fourche	Gabel
2	CS012	2	Cuscinetto a sfere 32206 J2	Ball bearing	Roulement	Kugellager
3	XD001	1	Corona 54 denti	Ring gear	Couronne	Kranz
4	PE328	2	Perno fincorsa sterzo	Pin	Pivot	Lenkungstift
5	RT016R	1	Ruota sterzante 75SH rossa	Red drive wheel	Roue de virage	Rotes leitrads
6	IR001	1	Ingrassatore a Sfera M6	Grease nipple	Graisseur	Schmiervorrichtung
7	CS015	4	Cuscinetto a sfere 6304 2RS	Ball bearing	Roulement	Kugellager
8	PE013	1	Perno forcella ruota sterzante	Wheel fork pin	Pivot	Bolzen
9	DD259	1	Ghiera autobloccante M20x1	Self-locking ring nut	Embout	Gitter
10	PT333	2	Piastrina fincorsa micron	Microswitch limit plate	Plaque fin de course	Platte
11	PT334	1	Piastra supporto micro	Microswitch support plate	Plaque support microinterrupteur	Platte
12	IN090	1	Micro switch a molla 5A 250V AC	Switch	Interrupteur	Schalter
13	PT089	1	Piastrina supporto filtro	Filter support	Support	Halter
14	FT032	1	Filtro soluzione a Bicchiere	Solution filter	Filtre	Filter
15	GH023	2	Ghiera rubinetto soluzione 1/2"	Ring nut	Embout	Gitter
16	RB017	1	Rubinetto Soluzione 1/2"	Solution valve	Robinet	Hahn
17	RC051	2	Raccordo 1/2 maschio p/gomma Ø16	Joint	Raccord	Anschluss
18	RC064	1	Nipples M-M G1/2" G1/2"	Joint	Raccord	Anschluss
19	LV390	1	Leva rubinetto soluzione	Solution valve lever	Levier	Hebel
20	SU590	1	Supporto pignone sterzo	Steering pinion holder	Supporto pignon direction	Halter
21	LV147	1	Leva rinvio regolazione soluzione	Lever	Levier	Hebel
22	MI028	1	Perno con Molla per Forcella M6 (lunga)	Pin with Spring for Fork M6 (Long)	Pivot	Stift
23	SN002	1	Forcella M6 lunga	Fork	Fourche	Gabel
24	MI5022	1	Giunto sferico M/F M6	Screw	Vis	Schraube
25	TI187	1	Tirante leva soluzione	Solution lever tie rod	Tirant levier	Loesunghebel
26	LV413	1	Leva inferiore apertura acqua soluz.	Solution water opening lower lever	Levier inferieur	Untere hebel
27	BO153	1	Boccola di guida leva regolazione acqua	Bush	Douille	Buchse
28	VG032	1	Grano senza testa M8x12 UNI5923	Socket Set Screw Flat Point M8x12	Grain	Duebel
29	VG020	4	Grano senza testa M6x8 UNI5923	Socket Set Screw Flat Point M6x8	Grain	Duebel
30	GN037	1	Giunto cardanico per leva regolaz. acqua	Joint	Joint	Kardangelenk
31	LV414	1	Leva superiore apertura acqua soluz.	Solution water opening top lever	Levier	Hebel
32	VP003	1	Pomello M10	Knob	Pommeau	Kugelgriff
33	CS005	2	Cuscinetto a Sfere 6004 2RS1	Ball Bearing 6004 2RS1	Roulement a billes	Kugellager
34	SU591	1	Supporto albero sterzo	Steering shaft support	Support	Halter
35	FR032	1	Forcella martinetto regolazione sterzo	Fork	Fourche	Gabel
36	GH055	1	Ghiera martinetto regolazione sterzo	Ring nut	Embout	Gitter
37	PE355	1	Perno martinetto regolazione sterzo	Pin	Pivot	Stift
38	MA055	1	Corpo martinetto regolazione sterzo	Screw jack body	Corps	Korpe
39	GN010	1	Snodo sterzo	Steering junction	Jonction	Verbindung
40	AL149	1	Albero sterzo inferiore	Lower steering shaft	Arbre	Lenkwelle



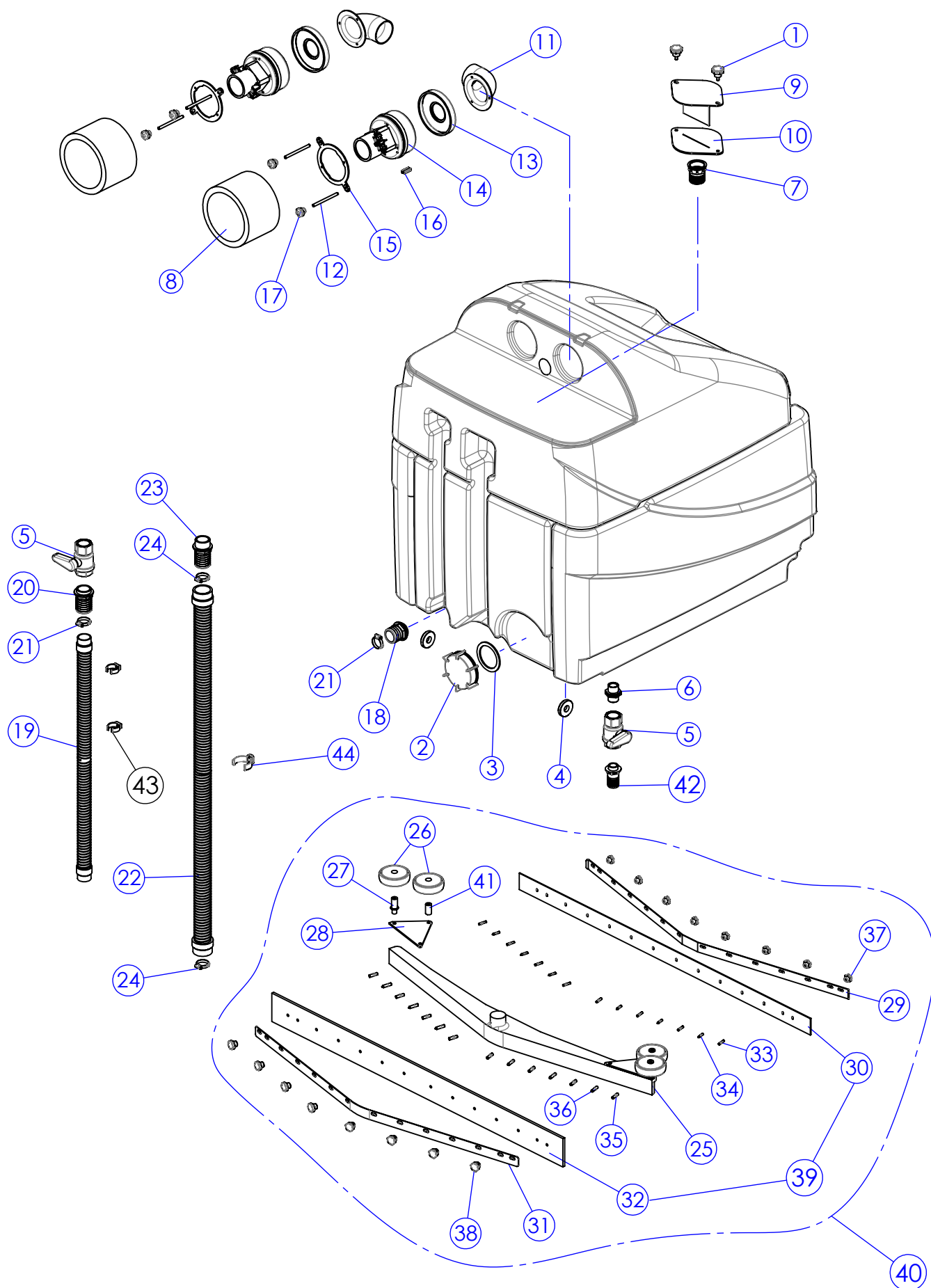
fiorentini

POS.	CODICE	Q.TA	DESCRIZIONE	DESCRIPTION	DESCRIPTION	BEZEICHNUNG
41	SG016	2	Anello seeger per esterni Ø20 UNI7435	Seeger ring	Seeger	Seeger
42	BO219	2	Boccola per albero sterzo	Steering shaft bush	Douille	Buchse
43	AL129	1	Albero sterzo	Steering shaft	Arbre de direction	Lenkungswelle
44	MI051	1	Tappo Volante	Flywheel plug	Bouchon	Verschluss für das lenkrad
45	MI002	1	Volante	Flywheel	Volant	Lenkrad
46	CH013	1	Linguetta 5x5x25	Tongue	Clavette	Passfeder
47	BO147	2	Boccola leva spazzola	Bush	Douille	Buchse
48	CT011	1	Maglia giunzione pss 1/2" largh. int. 7.75	Junction	Jonction	Verbindung
49	CT038	1	Catena PSS 1/2" largh int. 7.75 72passi	Steering chain	Chaîne	Kette
50	CT019	1	Mezza maglia pss 1/2" largh. int. 7.75	Junction	Jonction	Verbindung
51	BP372	1	Pedana in gomma DX	Right rubber board	Tapis en caoutchouc droit	Gummiteppich, rechts
52	PA259	1	Lamiera pedana DX blu	Right board-Blue	Tapis droit	Teppich, rechts
52	PA259N	1	Lamiera pedana DX nera	Right board-Black	Tapis droit	Teppich, rechts
53	BP373	1	Pedana in gomma SX	Left rubber board	Tapis en caoutchouc gauche	Gummiteppich, links
54	PA260	1	Lamiera pedana SX blu	Left board-Blue	Tapis gauche	Teppich, links
54	PA260N	1	Lamiera pedana SX nera	Left board-Black	Tapis gauche	Teppich, links
55	FS024	2	Fascetta 14/24	14/24 steel clamp	Bande	Schelle
56	PY507	1	Bobina elettrovalvola 36V	Coil	Bobine	Spule
57	RB020	1	Corpo Valvola 1/2" d=13	Solenoid valve body	Electrovalve	Magnetventil
58	RC080	1	Raccordo maschio 1/2" dritto in ottone	Joint	Raccord	Anschluss
59	RB019	1	Elettrovalvola completa 36V	Solenoid valve	Soupape	Elektroventil
60	MA049	1	Martinetto regolazione sterzo	Steering adjusting jack	Verin reglage direction	Winde f. lenkung



fiorentini

POS.	CODICE	Q.TA	DESCRIZIONE	DESCRIPTION	DESCRIPTION	BEZEICHNUNG
1	ML068	1	Molla freno di stazionamento	Brake spring	Ressort levier frein	Feder
2	PP134	1	Puleggia per filo freno	Brake pulley	Poulie frein	Riemenscheibe
3	FN014	1	Leva freno di servizio e stazionamento	Parking/ service brake	Levier frein service/ stationnement	Bremsehebel
4	SU603	1	Supporto gruppo freno a mano	Hand brake assembly holder	Support groupe frein stationnement	Bremsehalterung
5	MI315	1	Cavo filo freno L=3500 D=3,5	Handbrake wire	Cable frein	Handbremsekabel
6	MI235	2	Morsetto serraggio filo M10	Register Brake Cable M10	Registre	Registrieren
7	MI119	2	Guaina L=1420	Sheath	Gaune frein fil	Das futteral bremsse
8	SU456	1	Supporto portatubo	Pipe holder	Support tuyau	Rohrhalterung
9	PO5001	1	Pompa Freni	Brake pump	Pompe de frein	Bremspumpe
10	PE307	1	Perno pompa freni	Brake pump pin	Pivot pompe frein	Bremsenpumpe
11	SN003	1	Forcella M8	Joint	Fourche	Gabel
12	MI005	1	Perno con Molla per Forcella	Perno con Molla per Forcella	Goupille	Stift
13	FS002	1	Fascetta inox 12/20	12/20 stainless steel clamp	Bande	Schelle
14	CP214	1	Coppiglia a R, D=2.5 L=65	Split Pin	Mèche	Stirnlocke
15	SB170	1	Serbatoio Olio Freni	Brake Reservoir	Reservoir	Behaelter
16	LV388	1	Pedale freno	Brake lever	Levier frein	Bremsehebel
17	IR017	1	Prolunga per Ingrassatore	Extension for Grease	Rallonge	Erweiterung
18	IR001	1	Ingrassatore a Sfera M6	Grease nipple	Graisseur	Schmiervorrichtung
19	IS020	1	Rivestimento pedale	Coating	Revêtement	Überzug
20	LM694	1	Supporto pedana centrale	Footboard support sheet	Tole support marchepied	Blech fuer trittbrerstuetz
21	PY442	1	Pedaliera avanzamento	Forward lever	Pèdales	Pedale
22	LV238	1	Leva pedaliera avanzamento	Advance pedal lever	Levier du pedal avanc	Hebel
23	DT165	2	Distanziale pedale avanzamento	Spacer	Entretoise	Pedalbuchse
24	TU147	1	Tubo in rame pompa freni	Copper brake hose	Tuyau en cuivre	Rohr
25	VG021	1	Grano senza testa M6x10 UNI5923	Socket Set Screw Flat Point M6x10	Grain	Duebel
26	RC134	1	Raccordo a occhio dritto	Rubber pipe	Tuyau caoutch.	Schlauch
27	MI316	1	Tubo olio per pompa freni	Oil pipe for brake pump	Tuyau huile	Oelschlauch
28	BO239	1	Boccola leva freno	Brake lever bush	Douille levier frein	Hebelbuchse
29	CO282	1	Coperchio freno di stazionamento	Brake lever cover	Couvercle levier frein	Parkierbremsedeckel
30	VE500	1	Vite TE forata per tubo a occhio M10x1.25	Drilled screw for eye pipe	Vis	Schraube
31	RO520	2	Rondella in rame per tubo a occhio Di=10 De=19	Copper washer for eye pipe	Rondelle cuivre	Kupferscheibe
32	DT108	2	Distanziale Øe=40, Øi=10.5	Spacer	Espaceur	Abstandhalter

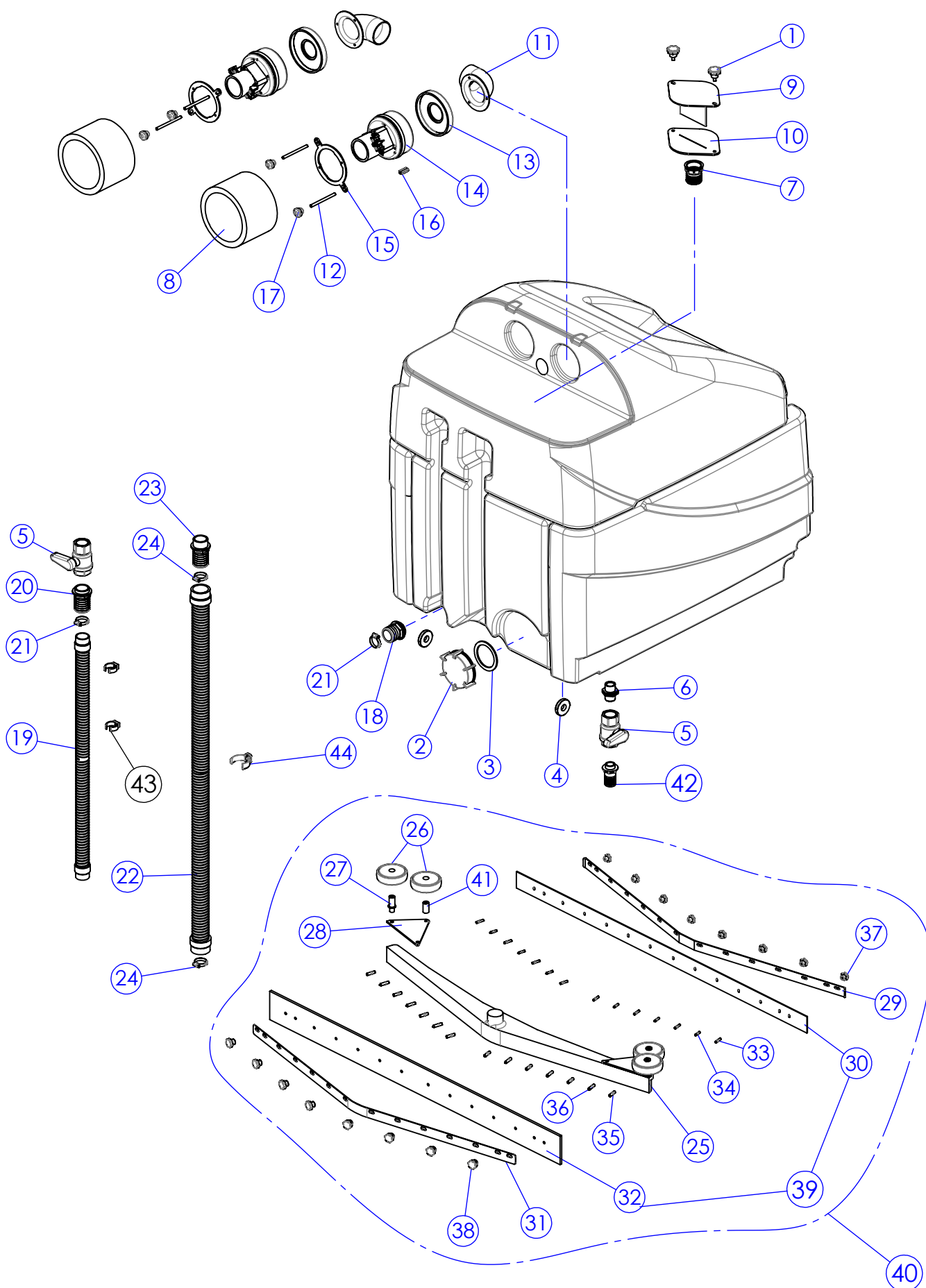


fiorentini

POS.	CODICE	Q.TA	DESCRIZIONE	DESCRIPTION	DESCRIPTION	BEZEICHNUNG
1	VP044	2	Pomello M8X15 6 lobi	Knob	Pommeau	Kugelgriff
2	TA059	1	Tappo Ispezione Serbatoio Recupero	Cap Inspection Recovery Tank	Bouchon	Stopfen
3	GR184	1	Guarnizione Tappo Ispezione Serb. Rec.	Recovery Tank Cap Seal Inspection	Garniture	Dichtung
4	DT225	2	Distanziale serbatoi	Tanks spacer	Espaceur	Tankbuchse
5	RB023	2	Rubinetto scarico serbatoio recupero	Solution valve	Robinet	Hahn
6	RC216	1	Nipples M-M 1" in plastica	Plastic nipples	Raccords filetes	Nippel
7	RC223	1	Raccordo dritto 1" 1/2 F. Ø50	Streight union	Raccord droit	Anschlussstück
8	GR111	2	Guarnizione insonorizzante motori aspirazione	Vac motor gasket	Garniture	Dichtung
9	CO263	1	Coperchio oblò ispezione	Porthole cover	Couvercle hublot	Deckel
10	GR056	1	Guarnizione coperchio oblò ispezione	Gasket	Garniture	Dichtung
11	RC061	2	Raccordo a 90 tubo aspirazione	Union	Raccord	Anschluss
12	MV065	4	Trafila M8x110	Mounting stud	Vis	Schraube
13	GL019	2	Guarnizione a L motore aspirazione 40-45Sh	Gasket	Garniture	Dichtung
14	MO181	2	Motore aspirazione 36V	Suction motor	Moteur aspiration	Ansaugmotor
15	ST060	2	Staffa supporto motore aspirazione	Motor support bracket	Bride support moteur	Motor halter buegel
16	MP240	4	Carboncino per motore aspirazione	Brush motor	Charbons moteur	Motorbürste
17	VP051	4	Pomello 6 lobi femmina VB/30 M8 aperto	Knob	Pommeau	Kugelgriff
18	RC189	1	Raccordo portagomma 1"1/4Gx38 M/M lavorato	Joint	Raccord	Anschluss
19	TB087	1	Tubo scarico acqua recupero	Hose	Tuyau	Rohr
20	RC084	1	Raccordo portagomma 1"1/4Gx38 M/M	Joint	Raccord	Anschluss
21	FS011	2	Fascetta 25/40 Inox	25/40 stainless steel clamp	Bande	Schelle
22	TB117	1	Tubo aspirazione completo	Suction hose	Tuyau	Rohr
23	RC093	1	Raccordo 1"1/2G maschio portagomma 50	Joint	Raccord	Anschluss
24	FS003	2	Fascetta 40/60	40/60 stainless steel clamp	Bande	Schelle
25	SQ046	1	Corpo squeegee reversibile	Squeegee body	Corps suceur	Saugfussblech
26	RT056	4	Ruota paracolpi D=100 mm grigia	Shock absorber wheel	Roue	Rad
27	BO109	2	Boccola ruota paracolpi	Shock absorber wheel bush	Douille	Buchse
28	SU655	2	Supporto ruote paracolpi	Shock-absorber wheel support	Support	Halter
29	LM205	1	Listello anteriore squeegee reversibile	Squeegee front sheet	Lattes avant	Saugfussblech
30	BP194	1	Lama anteriore rigata reversibile	Front blade reversible	Lame avant reversible	Vordermasser saugf
31	LM381	1	Listello posteriore squeegee reversibile	Squeegee rear sheet	Lattes arriere	Saugfussblech
32	BP190	1	Lama reversibile posteriore squeegee 33Sh	Rear blade reversible	Lame arriere reversible	Rueckmasser sauge
32	BP190B	1	Lama reversibile posteriore squeegee 40Sh	Rear blade reversible	Lame arriere reversible	Rueckmasser sauge
32	BP190P	1	Lama reversibile posteriore squeegee poliuretano	Rear blade reversible	Lame arriere reversible	Rueckmasser sauge
33	MI159	8	Prigioniero M6	Screw stud	Prisonnier	Gewindestift
34	MI155	6	Prigioniero M6	Screw stud	Prisonnier	Gewindestift
35	MI158	8	Prigioniero M8	Screw stud	Prisonnier	Gewindestift
36	MI154	6	Prigioniero M8	Screw stud	Prisonnier	Gewindestift
37	VP5007	8	Pomello M6 femmina chiuso VB/30 a 6 lobi	Knob	Pommeau	Kugelgriff
38	VP021	8	Pomello M8 femmina a 6 lobi chiuso	Knob	Pommeau	Kugelgriff
39	KIT433	1	Serie lame squeegee reversibile	Reversibles blades	Bavettes reversibles	Sauglippen im poly

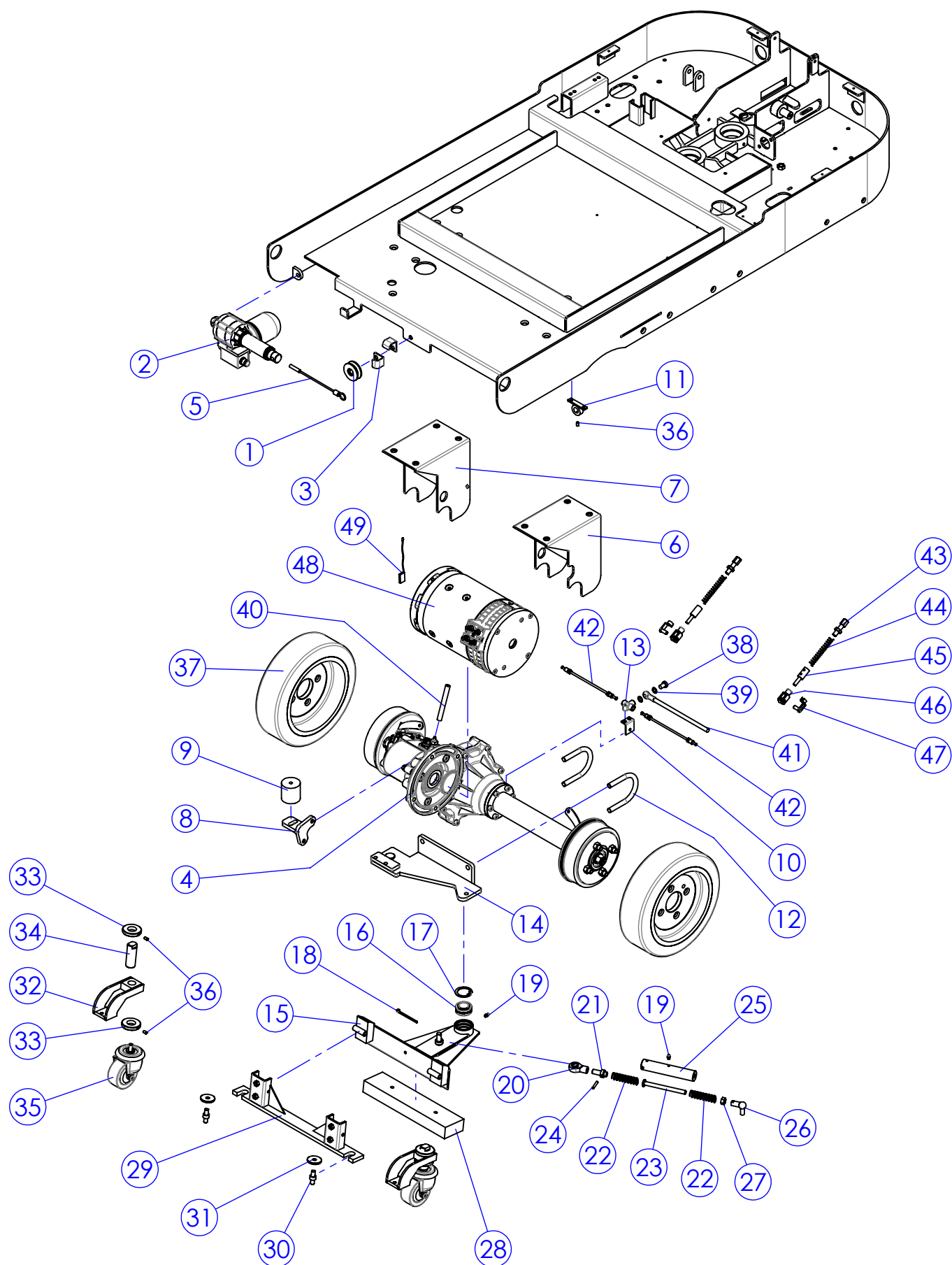
fiorentini

TERMINATOR



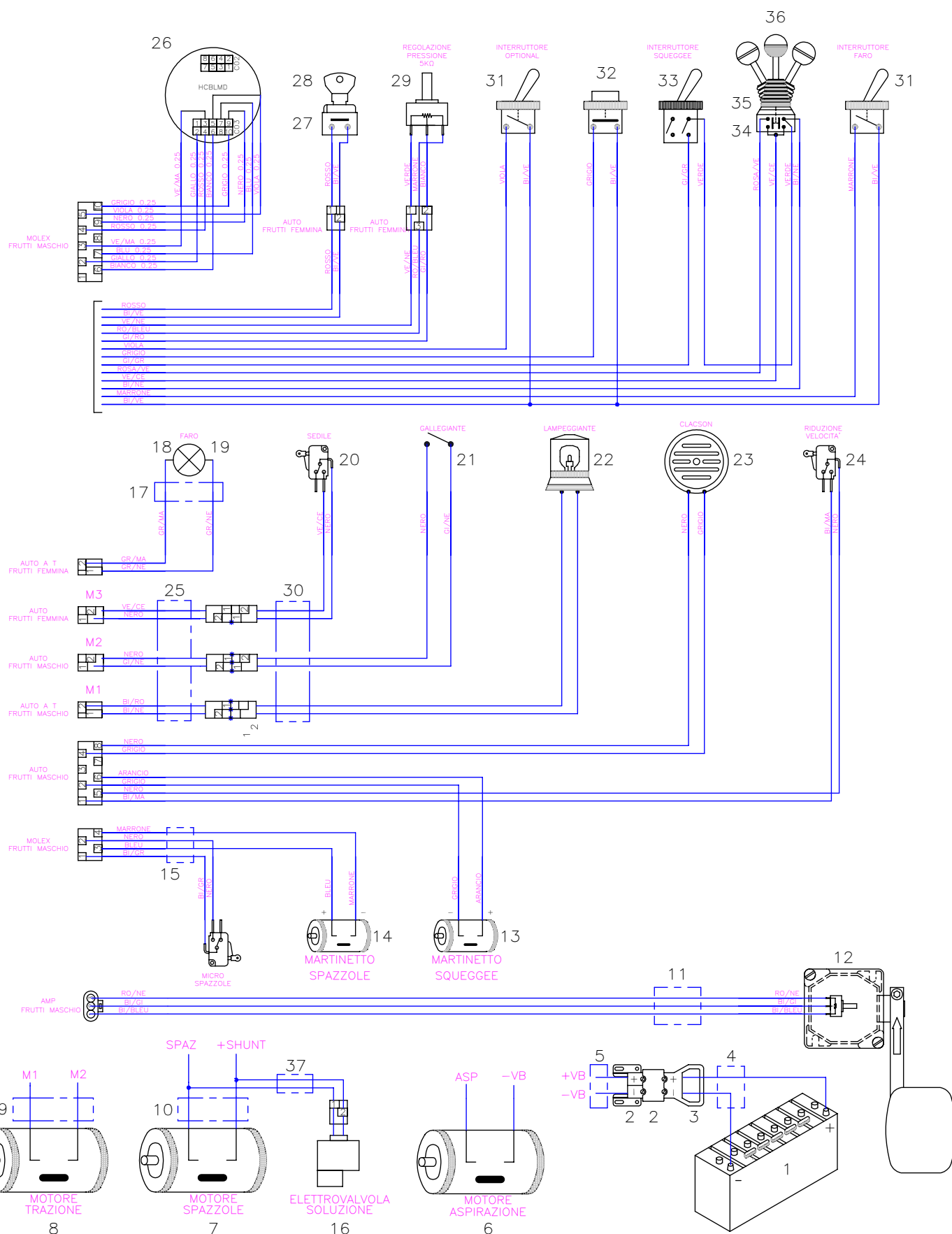
fiorentini

POS.	CODICE	Q.TA	DESCRIZIONE	DESCRIPTION	DESCRIPTION	BEZEICHNUNG
39	KIT433B	1	Serie lame squeegee reversibile	Reversibles blades	Bavettes reversibles	Sauglippen im poly
39	KIT433P	1	Serie lame poliuretano squeegee reversibile	Reversibles blades	Bavettes reversibles	Sauglippen im poly
40	KIT890	1	KIT assemblaggio squeegee completo	Complete squeegee assy	Assemblage	Zusammenbau
41	BO073	2	Boccola ruota paracolpi	Shock absorber wheel bush	Douille	Buchse
42	RC025	1	Raccordo 1"x32 maschio	Fitting 1"x32 Male	Raccord	Anschluss
43	ML022	2	Molla per tubo flex	Flex Hose Holder	Ressort	Feder
44	ML233	1	Molla porta-tubo Ø50	Hose spring	Ressort	Feder



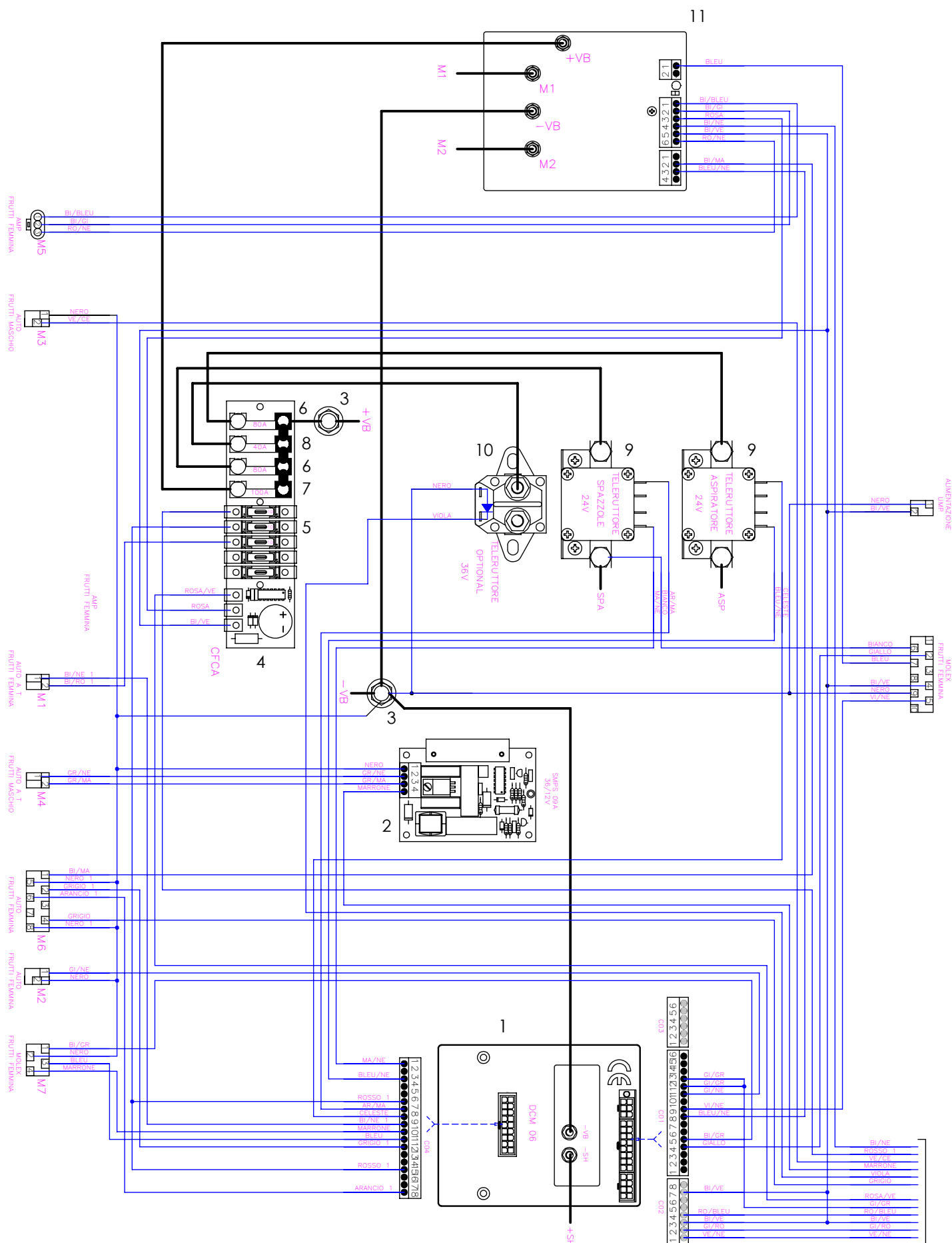
fiorentini

POS.	CODICE	Q.TA	DESCRIZIONE	DESCRIPTION	DESCRIPTION	BEZEICHNUNG
1	PP127	1	Puleggia scorri-filo alza squeegee	Squeegee lifting pulley	Poulie	Riemenscheibe
2	MA047	1	Martinetto sollevamento squeegee	Screw jack	Verin	Hebebock
3	ST179	2	Staffa fuoriuscita cavo puleggia	Pulley cable emission bracket	Support	Buegel f. kabel
4	RD023	1	Riduttore per tranxaxial	Tranxaxial gear	Reducteur	Getriebe tranxaxial
5	TI188	1	Tirante per martinetto squeegee	Tie rod	Tirant	Schieben
6	SU598	1	Supporto DX tranxaxial	Right transaxial gearmotor holder	Support droit	Traeger f. transaxial, rechts
7	SU599	1	Supporto SX tranxaxial	Left transaxial gearmotor holder	Support gauche	Traeger f. transaxial, links
8	PT328	1	Piastra fermo tranxaxial	Transaxial gearmotor locking plate	Plaque d'arret	Platte f. transaxial
9	MI317	1	Silent-block con filetto	Silent-block with thread	Silent-block	Silent-block
10	LM067	1	Squadro leva rinvio firante soluzione	Sheet	Equerre	Winkel
11	SU456	1	Supporto portatubo	Pipe holder	Support tuyau	Rohrhalterung
12	SU597	2	Anello fissaggio squeegee	Squeegee holding ring	Anneau	Ring f. saugfuss
13	RC133	1	Raccordo a 3 vie femmina M10x1.25	Union	Raccord	Anschluss
14	SU595	1	Supporto telaio squeegee	Squeegee frame holder	Support	Saugfusshalterung
15	SU596	1	Supporto squeegee	Squeegee holder	Support suceur	Saugfusshalterung
16	CS034	1	Snodo GE25ES	Joint	Rotule	Lager
17	SG065	1	Anello seeger per interni Ø42	Internal seeger ring	Seeger	Seeger
18	CP210	1	Coppiglia Ø3x20 UNI1336	Split Pin	Mèche	Stirnlocke
19	IR001	2	Ingrassatore a Sfera M6	Grease nipple	Graisser	Schmiervorrichtung
20	MI007	1	Tirante ad occhio M12 lavorato	Eye tie rod	Tirant	Spannstange
21	TI184	1	Tirante ammortizzatore mobile	Mobile shock absorber tie rod	Tirant	Spannstange
22	ML018	2	Molla tirante piatto centrale	Spring	Ressort	Feder
23	TI183	1	Perno guida molla	Fixed shock absorber tie rod	Tirant	Spannstange
24	SP012	1	Spina elastica 5x30 UNI6873	Tension pin	Connecteur	Stecker
25	MC011	1	Canotto ammortizzatore	Shock absorber tube	Canot	Rohr
26	MI5066	1	Snodo angolare M10	Joint	Articulation	Verbindung
27	DD406	1	Dado M10 inox	M10 Nut	Ecrou	Nuss
28	MV164	1	Peso in piombo per supporto squeegee	Lead weight for squeegee	Poids en plomb suppor	Bleigewicht
29	TP075	1	Telaio porta squeegee	Squeegee base frame	Chassis	Rahmen
30	PE098	2	Perno squeegee	Squeegee pin	Pivot	Bolzen
31	VI010	2	Rondella Speciale	Washer Special	Rondelle	Scheibe
32	SU361	2	Supporto ruota pivotante regolazione squeegee	Wheel support	Roue support	Halter
33	GH035	4	Ghiera per perno regolazione squeegee	Ring nut	Embout	Gitter
34	PE157	2	Perno regolazione pressione squeegee	Pression pin	Pivot	Stift
35	RT222	2	Ruota pivotante completa Ø70	Pivoting wheel	Roue	Rad
36	VG021	5	Grano senza testa M6x10 UNI5923	Socket Set Screw Flat Point M6x10	Grain	Duebel
37	RT066R	2	Ruota trazione 75 SH rossa	Drive wheel	Roue de traction	Rotes antriebsrad
38	RC2504	1	Raccordo x freno M10x1	Union	Raccord	Anschluss
39	RO520	2	Rondella in rame per tubo a occhio Di=10	Copper washer for eye pipe	Rondelle cuivre	Kupferscheibe
40	TB351	1	Tubo Ø10 L=200 in gomma	Rubber pipe	Tuyau caoutch.	rohr
41	RC134	1	Raccordo a occhio dritto	Rubber pipe	Tuyau caoutch.	Schlauch
42	TU148	2	Tubo in rame per tranxaxial	Copper brake hose	Tuyau en cuivre	Rohr
43	MI130	2	Registro Filo Freno M10	Register Brake Cable M10	Réglementation	Regulierung
44	ML019	2	Molla	Spring	Ressort	Feder
45	MI115	2	Ferma cavo freno	Wire terminal	Etau	Drahtklemme
46	SN003	2	Forcella M8	Fork M8	Fourche	Gabel
47	MI005	2	Perno con Molla per Forcella	Pin with Spring for Fork	Goupille	Stift
48	MO428	1	Motore per tranxaxial	Drive motor	Moteur traction	Antriebsmotor
49	MP616	4	Carboncino per MO428	Brush motor	Charbons moteur	Motorburste



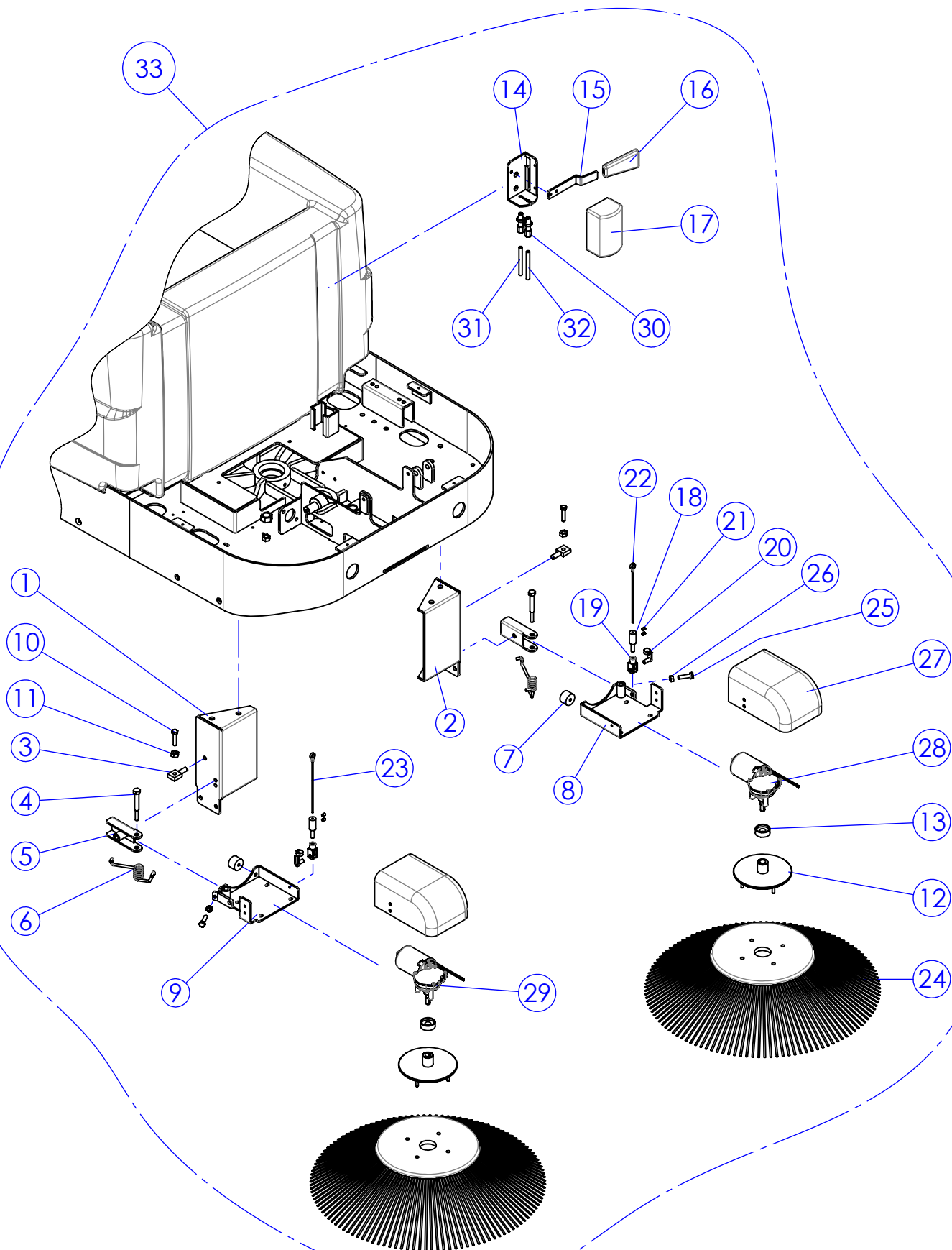
fiorentini

POS.	CODICE	Q.TA	DESCRIZIONE	DESCRIPTION	DESCRIPTION	BEZEICHNUNG
1	BT117	1	Batteria 36V 360Ah 18 TMH 365/4	Battery	Batterie	Batterie
2	PY535	2	Spina SBE 160S	Battery charge plug	Connecteur	Stift
3	PY536	1	Maniglia per spina SBE 160/175A	Handle	Poignee	Handgriff
4	CW313	1	Cavo potenza da batteria a spina	Cable from battery to plug	Cable	Kabel
5	CW314	1	Cavo potenza da spina a gruppo	Cable from plug to assembly	Cable	Kabel
6	MO181	2	Motore aspirazione 36V	Vacuum motor	Moteur aspiration	Saugmotor
7	MO325	1	Motore spazzola 2kW 36V 50A	Brush motor	Moteur brosse	Buerstenmotor
8	MO428	1	Motore per tranxaxial	Tranxaxial motor	Moteur	Motor
9	CW315	1	Cavo da scheda a tranxaxial	Transaxial to board cable	Cable	Kabel
10	CW328	1	Cavo motori spazzole	Brush engine cable	Cable	Kabel
11	CW318	1	Cavo pedaliera	Forward pedal cable	Cable	Kabel
12	PY590	1	Pedaliera avanzamento	Forward pedal	Pédale	Pedale
13	MA047	1	Martinetto sollevamento squeegee	Squeegee lifting jack	Verin soulevement suceur	Saugfussaufheben
14	MA039	1	Martinetto sollevamento piatto spazzole	Screw jack	Verin plateau brosse	Winde
15	CW327	1	Cavo martinetto piatto spazzole	Brush plate jack cable	Cable	Kabel
16	RB019	1	Elettrovalvola con bobina 36V	Solenoid valve	Electrovanne	Magnetventil
17	CW620	1	Cavo fari anteriori Terminator	Front headlight cable	Cable	Kabel
18	PY5241	2	Fanale anabbagliante anteriore	Front headlight	Phare avant	Lampe
19	LP5020	2	Lampadina alogena	Light bulb	Ampoule	Lampe
20	PY808	1	Micro sicurezza sedile	Seat microswitch	Microinterrupteur siege	Mikroschalter sitz
21	GL025	1	Galleggiante elettrico 36V	Electric float	Flotteur	Elektrischer schwimmer
22	PY1297	1	Lampeggiante Flash2	Blinking	Girophare	Blinkleuchte
23	MI068	1	Avvisatore acustico a disco 36V 1A	Horn	Clacson	Hupe
24	IN090	1	Micro switch a molla 5A 250V	Microswitch	Microinterrupteur	Mikroschalter
25	CW329	1	Cavo motore aspirazione/ galleggiante/ micro sedile/ lampeggiante	Suction motor/ float/ seat/ blinker cable	Cable	Kabel
26	PY1280	1	Indicatore stato carica batteria+contaore	Battery charge indicator+timer	Compte-heures	Stundenzaehler
27	IN125	1	Interruttore a chiave	Key switch	Interrupteur	Schalter
28	IN126	1	Chiave per interruttore	Key	Clè	Schlüssel
29	KIT226	1	Potenzimetro regolazione pressione spazzole	Brush pressure potentiometer	potentiometre	Potentiometer
30	CW330	1	Cavo alimentaz. aspirazione/ galleggiante/ micro sedile/ lampeggiante	Suction motor/ float/ seat/ blinker cable	Cable	Kabel
31	IN022	2	Interruttore a scatto-2 contatti	2 way-switch	Interrupteur	Schalter
32	IN053	1	Interruttore a pulsante	Press-switch	Interrupteur	Schalter
33	IN005	1	Interruttore a scatto-4 contatti	4 way-switch	Interrupteur	Schalter
34	PY1116	1	Portacontatti in ferro 800F-ALM	Contact support	Support	Halter
35	IN099	1	Frutto normalmente aperto verde 800F-X10	Normally open contact	Contact normalm. ouvert	Kontakt
36	IN095	1	Interruttore marcia avanti/indietro 800FM-JM2	Forward/back switch	Interrupteur	Schalter
37	CW618	1	Cavo elettrovalvola Terminator	Solenoid valve cable	Cable	Kabel



fiorentini

POS.	CODICE	Q.TA	DESCRIZIONE	DESCRIPTION	DESCRIPTION	BEZEICHNUNG
1	PY1303	1	Scheda principale impianto DCM06	Principal board	Fiche	Karte
2	PY942	1	Trasformatore 36/12V	Transformer	Transformateur	Transformator
3	PY5028	2	Supporto per fusibile M8x20	Fuse support	Support	Halter
4	PY693	1	Scheda supporto fusibili	Fuse support board	Support	Halter
5	PY5115	3	Fusibile 10A	10A fuse	Fusible	Sicherung
6	PY658	2	Fusibile 80A	80A fuse	Fusible	Sicherung
7	PY659	1	Fusibile generale 100A	100A fuse	Fusible	Sicherung
8	PY1307	1	Fusibile a nastro 40A	40A fuse	Fusible	Sicherung
9	PY650	2	Teleruttore Mac 15D/24 c/spegnipicco	Remote control switch	Telerupteur	Fernschalter
10	PY1310	1	Relè 36V 80A	Relay	Relais	Relais
11	PY1306	1	Scheda trazione 4Q 140A 36V	Forwarding board	Fiche avancement	Karte f. vorschub

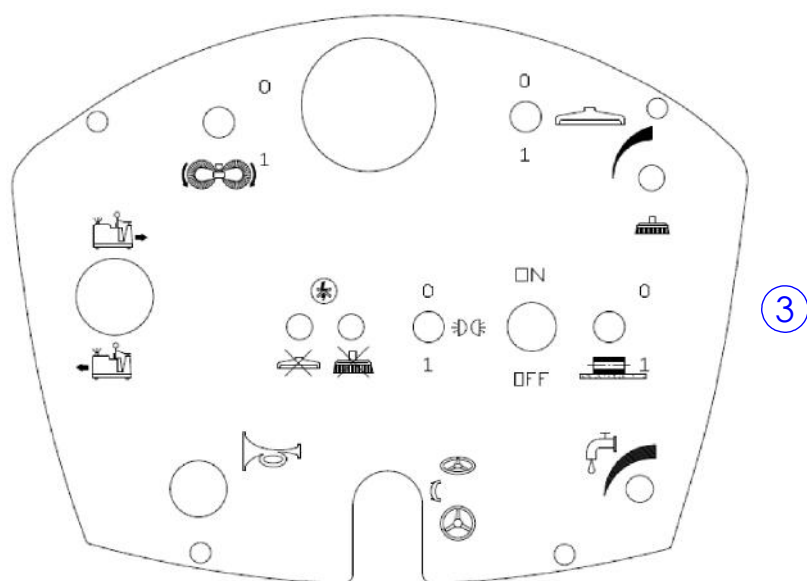


fiorentini

POS.	CODICE	Q.TA	DESCRIZIONE	DESCRIPTION	DESCRIPTION	BEZEICHNUNG
1	SU737	1	Supporto leverismi DX spazzole laterali	Right support	Support	Halter
2	SU738	1	Supporto leverismo SX spazzole laterali	Left support	Support	Halter
3	PE180	2	Perno per regolazione squeegee	Pin	Pivot	Drehpunkt
4	PE256	2	Perno aggancio molla spazzola anteriore	Brush spring pivot	Pivot	Drehpunkt
5	SU545	2	Supporto leverismo spazzola anteriore	Front brush lever support	Support levier brosse	Halter
6	ML148	2	Molla per spazzola centrale	Blocking level truck spring	Ressort	Feder
7	MI166	2	Tampone M8 femmina	Silent-Blok	Tampon	Puffer
8	LM753	1	Lamiera supporto motore spazzola SX	Left motor brush support	Support	Halter
9	LM752	1	Lamiera supporto motore spazzola DX	Right motor brush support	Support	Halter
10	VE492	2	Vite Testa Esagonale M10x25	Hex Bolt M10x25	Vis	Schraube
11	DD406	2	Dado M10 inox	M10 Nut	Ecrou	Nuss
12	FL086	2	Flangia supporto spazzole anteriori	Flange	Flasque	Flansch
13	DT265	2	Distanziale spazzola laterale	Lateral brush spacer	Espaceur	Abstandhalter
14	ST204	1	Staffa di aggancio leva sollevamento	Bracket	Support	Halter
15	LV 279	1	Leva sollevamento gruppo spazz.	Brush lifting lever	Levier	Hebel
16	VP055	1	Manopola 20x4	Knob	Poignee	Knauf
17	CO303	1	Coperchio leva gruppo spazzole laterali	Cover	Couvercle	Deckel
18	MI115	2	Ferma cavo freno	Wire terminal	Etau	Drahtklemme
19	SN003	2	Forcella M8	Fork M8	Fourche	Gabel
20	MI005	2	Perno con Molla per Forcella	Pin with Spring for Fork	Goupille	Stift
21	VG020	4	Grano senza testa M6x8 UNI5923	Socket Set Screw Flat Point M6x8	Grain	Duebel
22	MI409	1	Cavo soll. spazzola laterale Sx	Wire for side brush lever	Fil souleve brosse lateral	Kabel
23	MI210	1	Cavo soll. spazzola Dx	Wire for side brush lever	Fil souleve brosse lateral	Kabel
24	SZ513	2	Spazzola Laterale	Side Nylon Brush	Nylon brosse	Burste
25	VE 463	2	Vite Testa Esagonale M8x30 ISO 4017 (EX UNI 5739)	Hex Bolt M8x30 Inox	Vis	Schraube
26	DD405	2	Dado M8 UNI5588 Inox	M8 Nut Inox	Ecrou	Mutter
27	CA304	2	Carter protezione motoriduttore spazzole lat.	Brush motor cover	Couvercle	Deckel
28	MO467	1	Motoriduttore SX spazzola laterale	Brush gearmotor	Motoreducteur	Getriebemotor
29	MO468	1	Motoriduttore DX spazzola laterale	Brush gearmotor	Motoreducteur	Getriebemotor
30	MI130	2	Registro Filo Freno M10	Register Brake Cable M10	Réglementation	Regulierung
31	MI533	1	Guaina cavo alza spazz. SX	Sheath	Gaune	Das futteral bremsse
32	MI264	1	Guaina cavo alza spazz. DX	Sheath	Gaune	Das futteral bremsse
33	KIT1017	1	KIT assembl. spazzole laterali Terminator	Side brush assy	Assemblage	Zusammenbau

TERMINATOR

ETICHETTE/ LABEL



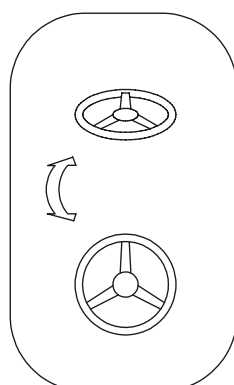
1



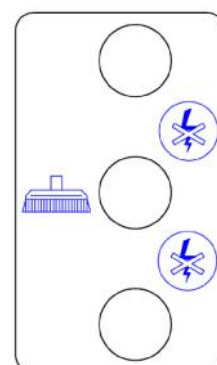
2



4



6



7



5

fiorentini

POS.	CODICE	Q.TA	DESCRIZIONE	DESCRIPTION	DESCRIPTION	BEZEICHNUNG
1	ET054	2	Adesivi pericolo anti-schiacciamento	Label	Etiquette	Haftetikett
2	ET058	1	Etichetta adesiva "organi in movimento"	Label	Etiquette	Haftetikett
3	TG235	1	Targhetta plancia Terminator a rulli	Label	Etiquette	Haftetikett
4	TG168	1	Targhetta freno di stazionamento	Label	Etiquette	Haftetikett
5	TG191	1	Targhetta tappo serbatoio soluzione	Label	Etiquette	Haftetikett
6	TG232	1	Targhetta regolazione volante	Label	Etiquette	Haftetikett
7	TG183	1	Targhetta azionamento spazzole	Label	Etiquette	Haftetikett



fiorentini

WWW.FIORENTINISPA.COM

Organizzazione con
Sistema di Gestione Certificato
ISO 9001:2008



Mat. n.

Serial no.

Nr. de serie

Data di spedizione

Date of shipment

Date de spedition

Distributed by:

ING. O. FIORENTINI S.p.A.

“THE BEST IN FLOOR MACHINES”

FILIALI:

20132 MILANO – Fax. 02/2592779

Via Palmanova 211/a – Tel. 02/27207783 - 2564810

00012 Guidonia Montecelio (ROMA) – Fax. (0774)353419 - 353314

Via Ponte Corvo 20 – Tel. (0774)357184 - 353015

STABILIMENTO:

50033 PIANCALDOLI (FI) – Fax. 055/817144

Via Piancaldoli 1896 – Tel. 055/8173610