



fiorentini

WWW.FIORENTINISPA.COM

Organizzazione con
Sistema di Gestione Certificato
ISO 9001 : 2008



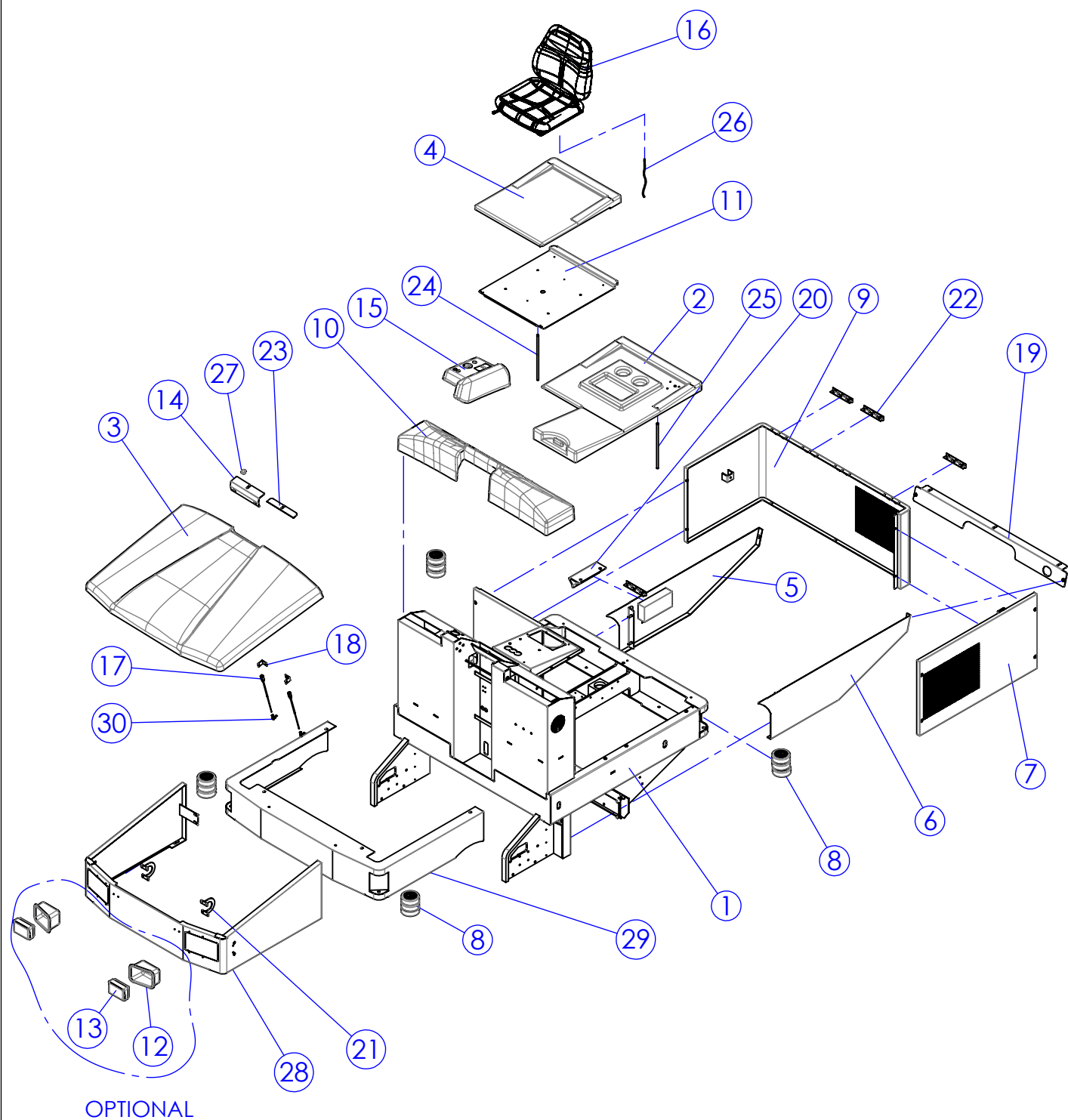
S38PC

(TERZA VERSIONE)

PARTI DI RICAMBIO/ SPARE PARTS
PIECES DETACHEES/ ERSATZTEILE

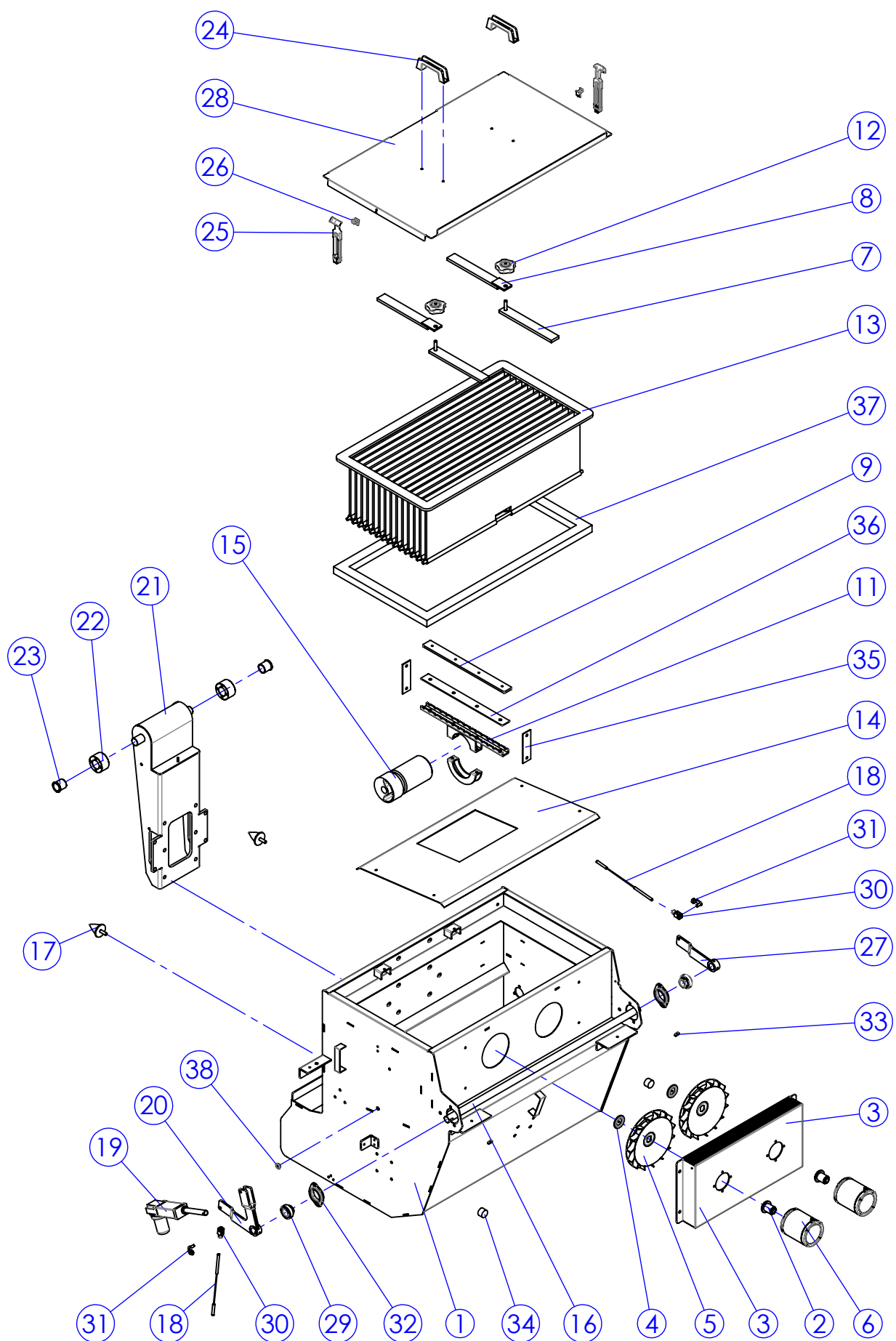


ING. O. FIORENTINI
INDUSTRIAL CLEANING MACHINE



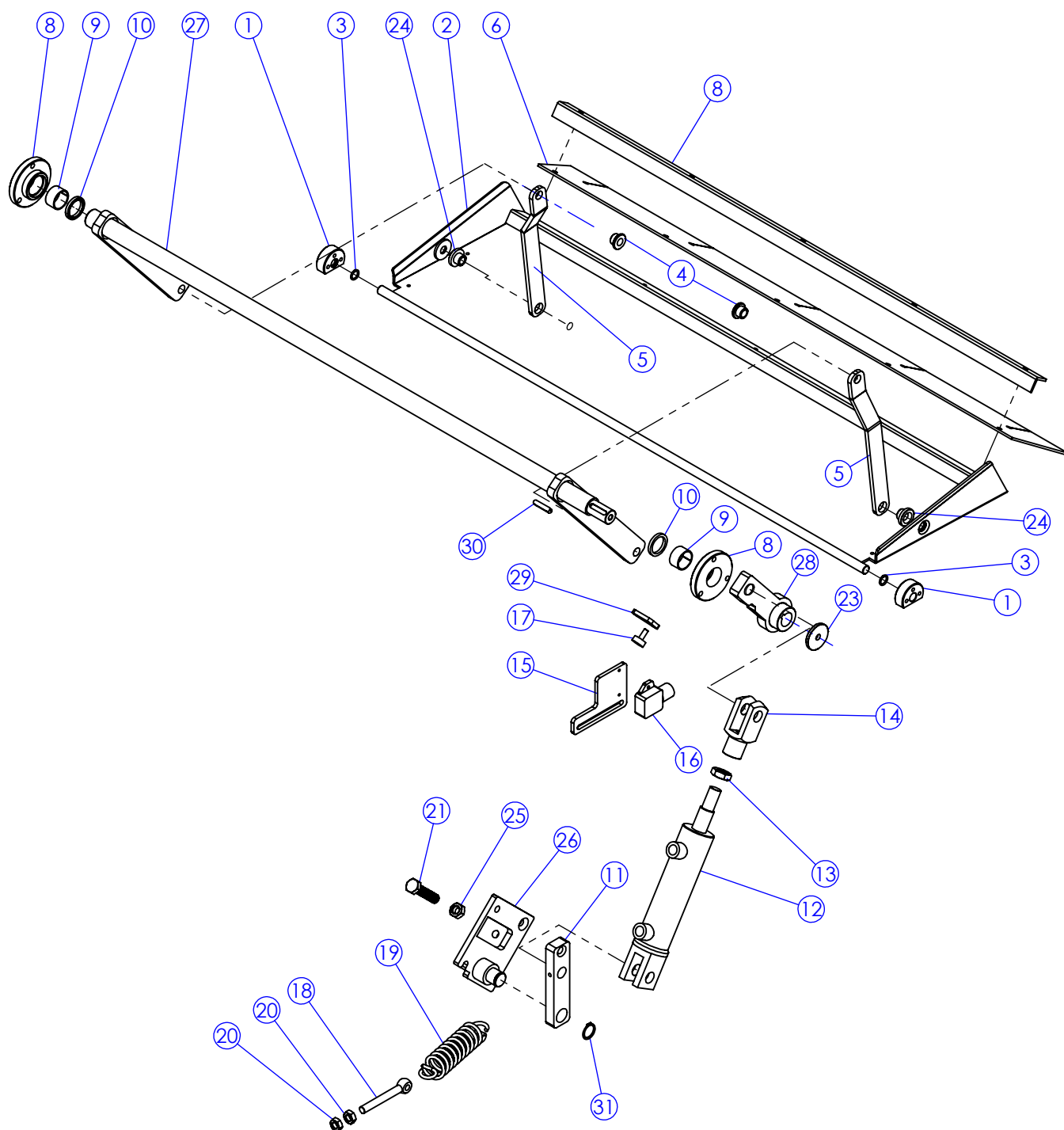
fiorentini

Pos.	Cod.	Q.tà	DESCRIZIONE	DESCRIPTION
1	TP5115	1	Telaio Base	Base Frame
2	CO5078A	1	Coperchio vano motore azzurro	Engine compartment cover-Blue
2	CO5078R	1	Coperchio vano motore rosso	Engine compartment cover-Red
3	CO5071	1	Coperchio Cassone Rifiuti in Plastica	Box Cover Plastic Waste
4	CO5077A	1	Coperchio supporto sedile azzurro	Support seat cover-Blue
4	CO5077R	1	Coperchio supporto sedile rosso	Support seat cover-Red
5	LM5352	1	Minigonna DX	Miniskirt Right
6	LM5353	1	Minigonna SX	Miniskirt Left
7	LM5350	1	Lamiera Protezione Laterale SX	Left Side Protection Sheet
8	RT5052	12	Ruota paracolpi	Wheel bumpers
9	LM5349	1	Lamiera Fascione Posteriore	Tail End
10	CO5070	1	Coperchio Piantone Sterzo	Steering Column Cover
11	LM5399	1	Lamiera Rinforzo Carter Sedile_vers cerniere dritte	Carter Seat Plate Reinforcement
12	CA5020	2	Vaschetta Luci Anteriore	Bin Front Lights
13	PY294	2	Fanale Anteriore	Headlight
14	LM5379	1	Fissaggio Coperchio Cassone	Mounting Box Cover
15	PL5011	1	Plancia Comandi	Dashboard
16	MI2500	1	Sedile molleggiato con predisposiz. per braccioli	Seat
17	MI5053	2	Fune di Tenuta Cassone	Rope Seal Box
18	ST5062	2	Staffa Fissaggio Coperchio Cassone	Body Mounting Bracket Lid
19	SU5325	1	Supporto Minigonne	Support Miniskirts
20	PA5017	1	Pedana Scalino Operatore	Ladder Operator Platform
21	MV5100	2	Attacco Cerniera Cofano Cassone	Hinge support
22	MV5066	4	CERNIERA SUPERIORE COFANO POSTERIORE	Rear opening hood hinge
23	BP5061	1	GOMMA PER LAMIERA CHIUSURA COFANO ANTERIORE	Mounting box cover gasket
24	MI5249	1	Catenella inox apertura coperchio sedile	Inox chain
25	MI5250	1	Catenella inox apertura coperchio vano motore	Inox chain
26	CW2501	1	Cavo prolunga sedile Grammer	Extension cable
27	VP5007	1	Pomello M6 femmina chiuso VB/30 a 6 lobi	Knob
28	LM5444	1	Fascione anteriore con fari regolabili	Inglese
29	LM5363	1	Fascione Anteriore	Inglese
30	MI5022	2	Giunto sferico M/F M6	Screw



fiorentini

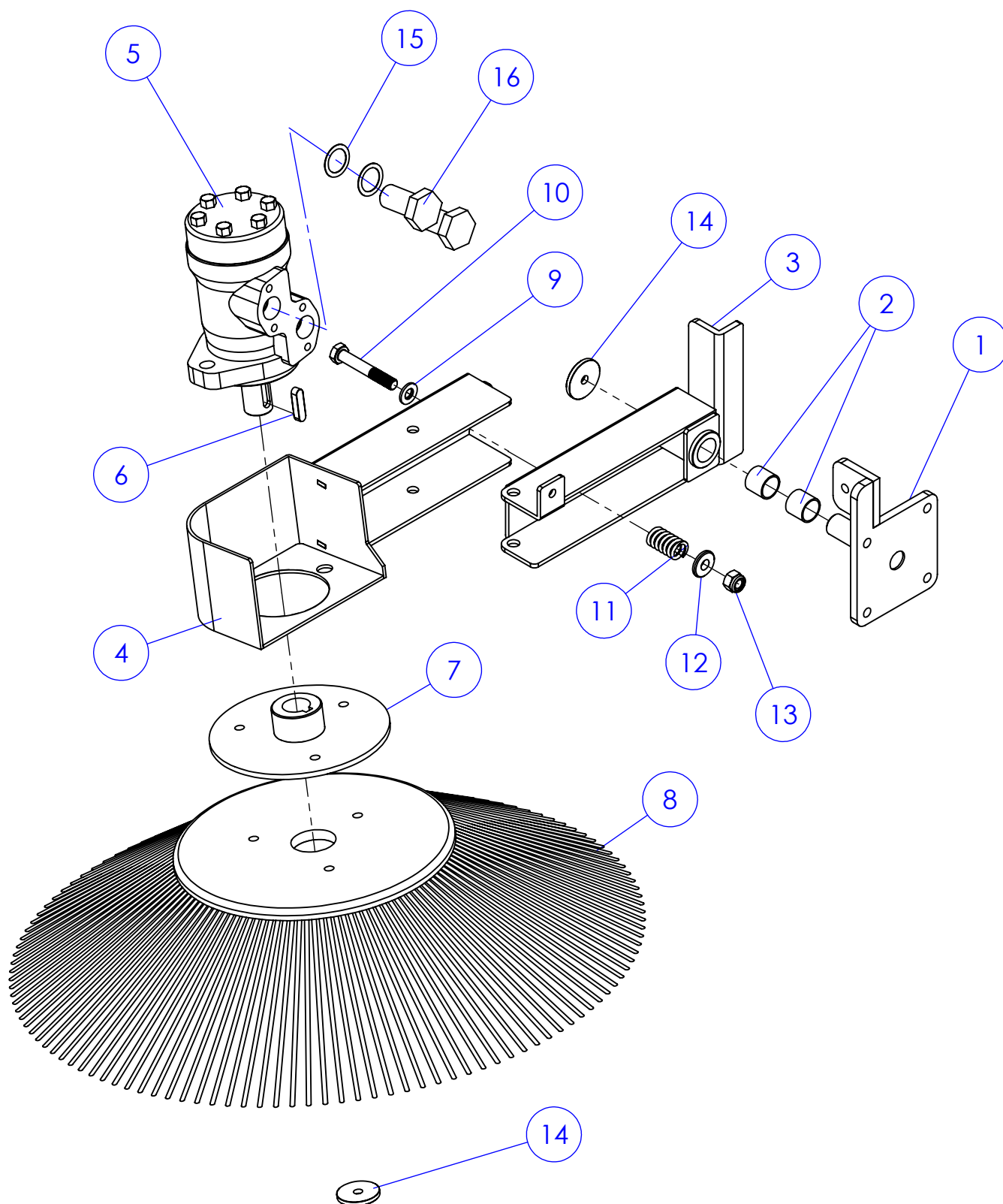
Pos.	Cod.	Q.tà	DESCRIZIONE	DESCRIPTION
1	TP5116	1	Cassone Raccolta Rifiuti	Body Waste Collection
2	PE5071	2	Perno Ventola di Aspirazione	Pivot Suction Fan
3	SU5324	1	Supporto Motori Ventole di Aspirazione	Engines Support Extractor Fans
4	MV5042	2	Rondella Perno Ventola	Washer Pin Fan
5	FU009	2	Ventola Aspirazione	Suction Fan
6	MO5122	2	Motore Ventola 12V	Engine Fan
7	LM5375	2	Listello Inf. Fix. Filtro Cassone	Filter Box Lower Mounting Strip
8	LM5376	2	Listello Sup. Fix. Filtro Cassone	Filter Box Upper Mounting Strip
9	ST5028	1	Staffa Supporto Vibratore	Bracket Vibrator
10	SU5141	1	Supporto Vibratore Superiore	Vibrator support
11	SU5142	1	Supporto Vibratore Inferiore	Vibrator Support Lower
12	VP5017	2	Pomello a 5 Lobi	5-Lobe Knob
13	FT5018	1	Filtro a Sacche	Filter Bags
14	LM5372	1	Lamiera Protezione Filtro	Sheet Metal Protection Filter
15	MO164	1	Motore Scuotifiltro 12V	Engine Shake Filter
16	AL5057	1	Albero Sollevamento Spazzole Anteriori	Tree Lifting Front Brush
17	MI5211	2	Fine Corsa Conici	Conical Limit
18	MI5216	2	Cavetto Alza Spazzola Anteriore	Wire Brush Up Front
19	MA5032	1	Martinetto sollevamento spazzole lat. 12V corsa 100	Brush Lift Jack
20	LV5130	1	Leva Alza Spazzola Ant. DX	Lever Up Front Brush DX
21	SU5323	1	Supporto Cassone Rifiuti	Support Waste Dump
22	BO5074	2	Alloggio Boccola Braccio Cassone Rifiuti	Accommodation Arm Bush Hopper
23	BO5075	2	Boccola BZ/FE 30x35x40x3x35	Bush BZ / FE 30x35x40x3x35
24	GG001	2	Maniglia	Handle
25	MV071	2	Chiusura in Gomma Flessibile	Closure Rubber Hose
26	MV106	2	Riscontro per MV071	Reply to MV071
27	LV5131	1	Leva Alza Spazzola Ant. SX	Brush Up Front Lever SX
28	CO5067	1	Coperchio Cassone Rifiuti	Lid Waste Dump
29	CS7001	2	Cuscinetto SKF YAT 205-100	SKF Bearing YAT 205-100
30	SN003	2	Forcella M8	Fork M8
31	MI005	2	Perno con Molla per Forcella	Pin with Spring for Fork
32	SC5000	2	Supporto Cuscinetto	Support Bearing
33	CH049	2	Linguetta 8x7x20	Key 8x7x20
34	MI166	2	Silent-Blok D=30 H=20 M8	Silent-Blok D=30 H=20 M8
35	GR5045	2	GOMMA ANTIURTO PER FILTRO	Filter gasket
36	GR5043	1	GOMMA FISSAGGIO ATTACCO SCUOTIFILTRO	Shake filter support gasket
37	GR5118	1	GUARNIZIONE MOUSSE ADESIVA 40x30	Mousse gasket
38	PY722	1	Passacavo in gomma 20.5x10xh7	Fairlead



fiorentini

S38C

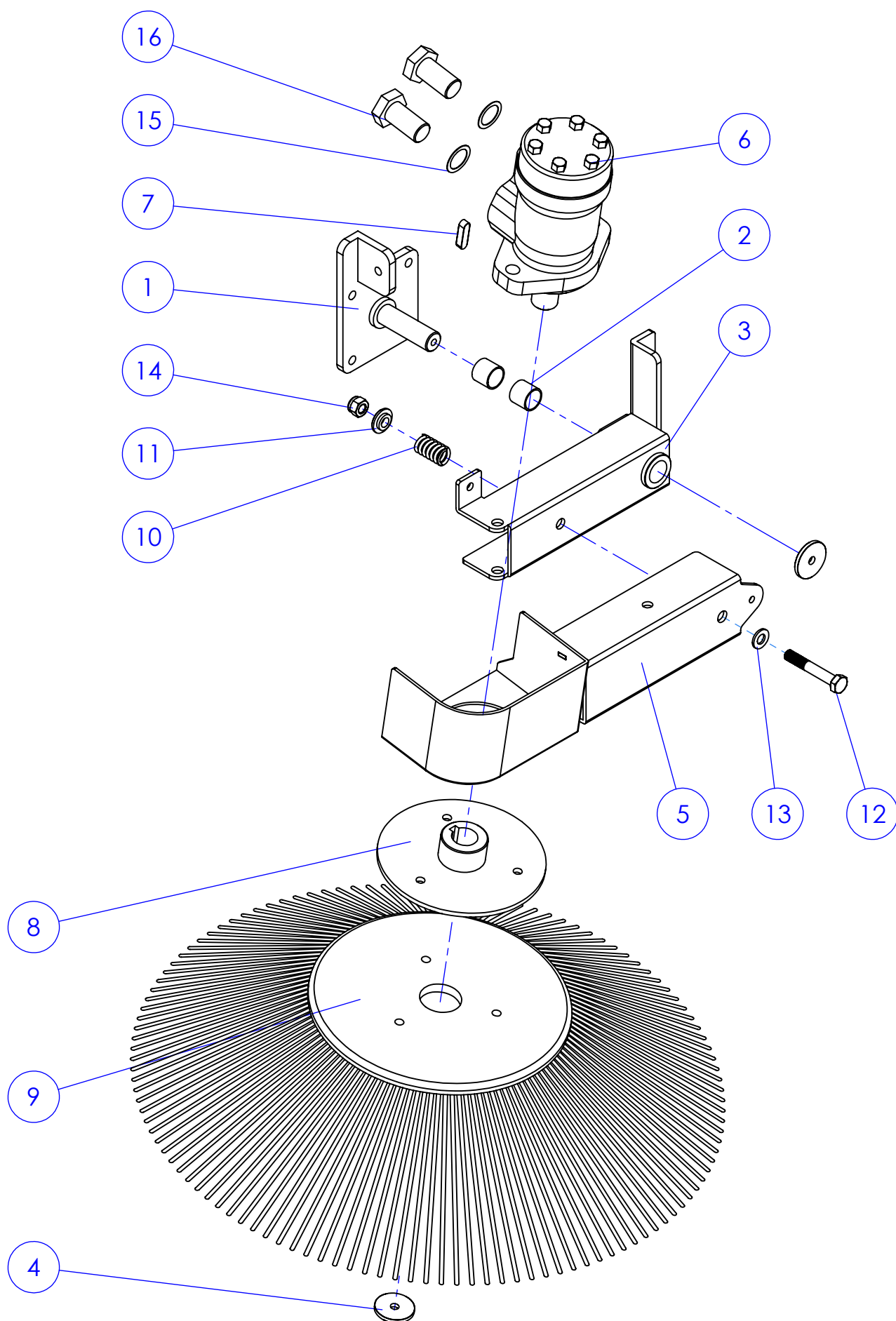
Pos.	Cod.	Q.tà	Descrizione	Description
1	FL5047	2	Supporto Chiusura Flap	Closure Flap support
2	LM5357	1	Flap Chiusura Cassone	Flap Frame
3	GI5013	2	O-Ring Tenuta Supporto Flap	O-Ring
4	BO024	2	Boccola Leve Sollevamento Gruppo Spazzola	Bush Lifting Levers Group Brush
5	LV5132	2	Leva per Flap	Flap Lever
6	BP5089	1	Gomma Flap	Flap Bumper
8	LM5378	1	Listello Fix. Minigonna Flap	Strip Fixing Flap Bumper
8	SU5004	2	Supporto Albero Flap Destro	Right flap shaft support
9	BO5004	2	Boccola Autolubrificante	Self-lubricating bushing
10	GI5002	2	Parapolvere in plastica D=35 d=25 Sp.=4	Plastic dust
11	LV5006	1	Attacco Pistone Flap	Flap piston support
12	MA5027	1	Martinetto Idraulico Flap	Hydraulic Jack Flap
13	DD209	1	Dado M16 Basso	Hexagonal Nut
14	MI5072	1	Forcella M16	Fork M16
15	SU5313	1	Supporto Micro per Flap Cassone	Support for Micro Box Flap
16	IN5005	1	Micro Comando Spia Flap	Micro Control Spy Flap
17	MI2509	1	Antivibrante 18x7.5 M6	Antivibration M6 18x7.5
18	MI5074	1	Tirante ad Occhio M10x100	Tie Rod M10x100
19	ML096	1	Molla Pressione	Spring Pressure
20	DD206	2	Dado M10	Nut
21	VE305	1	Vite Esagonale M12x55	Hexagonal Head Bolt
22	TP5116	1	Cassone Raccolta Rifiuti	Body Waste Collection
23	VI040	1	Rondella Speciale Zincata	Washer
24	BO5051	2	Boccola Leveraggio Flap	Flap Linkage Bushing
25	DD207	1	Dado M12	Nut M12
26	PT5074	1	Piastra Attacco Martinetto Flap	Flap jack support plate
27	AL5073	1	Albero Flap	Flap Shaft
28	PT5265	1	Piastra Attacco forcella Martinetto Flap	Plate flap jack attack fork
29	SU5439	1	Supporto Riscontro Micro	Support micro feedback
30	CH023	1	Linguetta 6x6x30	Tab 6x6x30
31	SG016	1	Anello seeger per esterni Ø20 UNI7435	Seeger ring



fiorentini

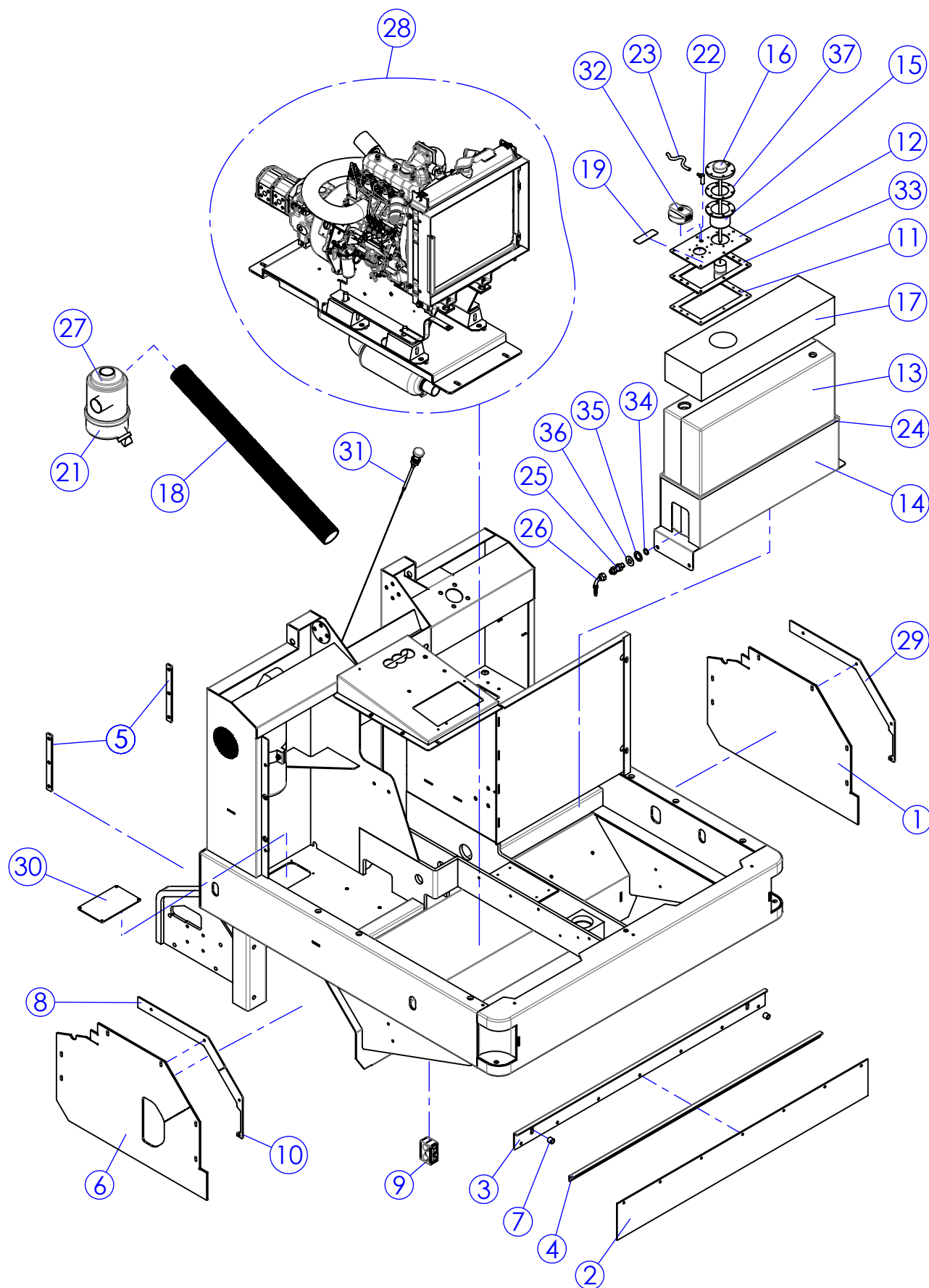
S38C

Pos.	Cod.	Q.tà	Descrizione	Description
1	SU5135	1	Supporto Spazzola Laterale Dx	Rh Brush Support
2	BO5042	2	Boccola Nylon	Nylon Bush
3	LM5125	1	Braccio Spazzola Laterale Dx	Right Side Brush Arm
4	SU5137	1	Supporto Motore Spazzola Laterale Dx	Hydraulic Engine Support
5	MO5078	1	Motore Idraulico Spazzola Laterale	Hydraulic Engine
6	CH5015	1	Linguetta 8x7x32	Key 8x7x32
7	FL5007	1	Flangia Attacco Spazzola Laterale	Side Brush Flange
8	SZ5000	1	Spazzola Laterale	Side Nylon Brush
9	RO205	1	Rondella normale Ø10 UNI6592	Washer Ø10
10	VE285	1	Vite Esagonale M10x65 UNI5737	Hexagonal Headed Bolt
11	ML5011	1	Molla Spazzola Laterale	Side Bush Spring
12	MV5043	1	Guida Molla Spazzola Laterale	Slide
13	DD255	1	Dado Autobloccante	Self-Locking Nut
14	VI040	2	Rondella Speciale Zincata	Washer
15	RO5014	2	Rondella gommata 1/2	Washer
16	RC5014	2	Vite forata 1/2	Screw



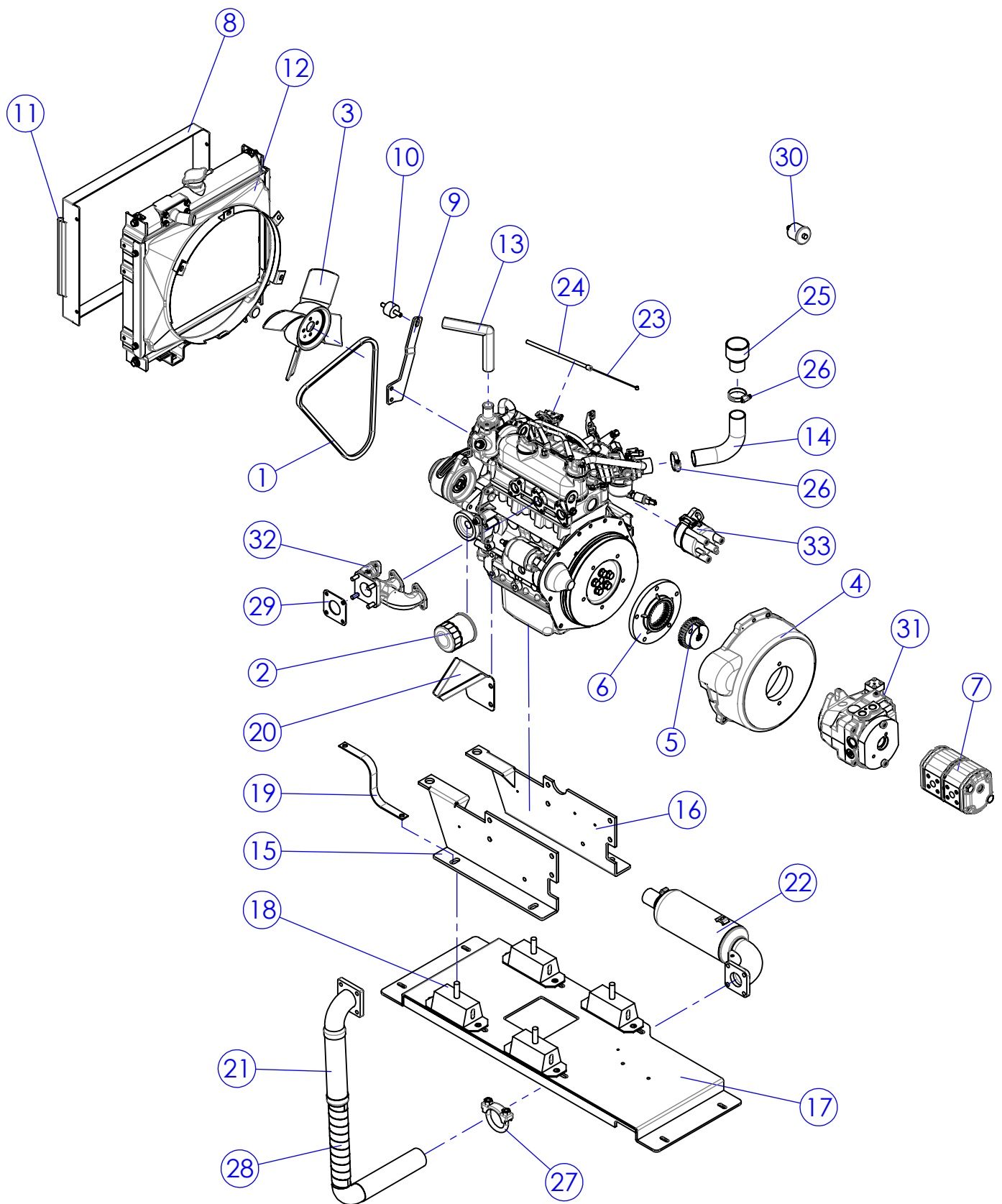
fiorentini

Pos.	Cod.	Q.tà	Descrizione	Description
1	SU5139	1	Supporto Spazzola Laterale Sinistra	Brush Left Side Support
2	BO5042	2	Boccola Nylon	Nylon Bush
3	LM5127	1	Lamiera Spazzola Laterale SX	Sheet Left Side Brush
4	VI040	2	Rondella Speciale Zincata	Washer
5	SU5140	1	Supporto Motore Spazzola Sinistra	Brush Motor Left Support
6	MO5078	1	Motore Idraulico Spazzola Laterale	Hydraulic Engine
7	CH5015	1	Linguetta 8x7x32	Key 8x7x32
8	FL5007	1	Flangia Attacco Spazzola Laterale	Side Brush Flange
9	SZ5000	1	Spazzola Laterale	Side Nylon Brush
10	ML5011	1	Molla Spazzola Laterale	Side Bush Spring
11	MV5043	1	Guida Molla Spazzola Laterale	Slide
12	VE285	1	Vite Esagonale M10x65 UNI5737	Hexagonal Headed Bolt
13	RO205	1	Rondella Ø10	Washer Ø10
14	DD255	1	Dado Autobloccante	Self-Locking Nut
15	RO5014	2	Rondella gommata 1/2	Washer
16	RC5014	2	Vite forata 1/2	Screw



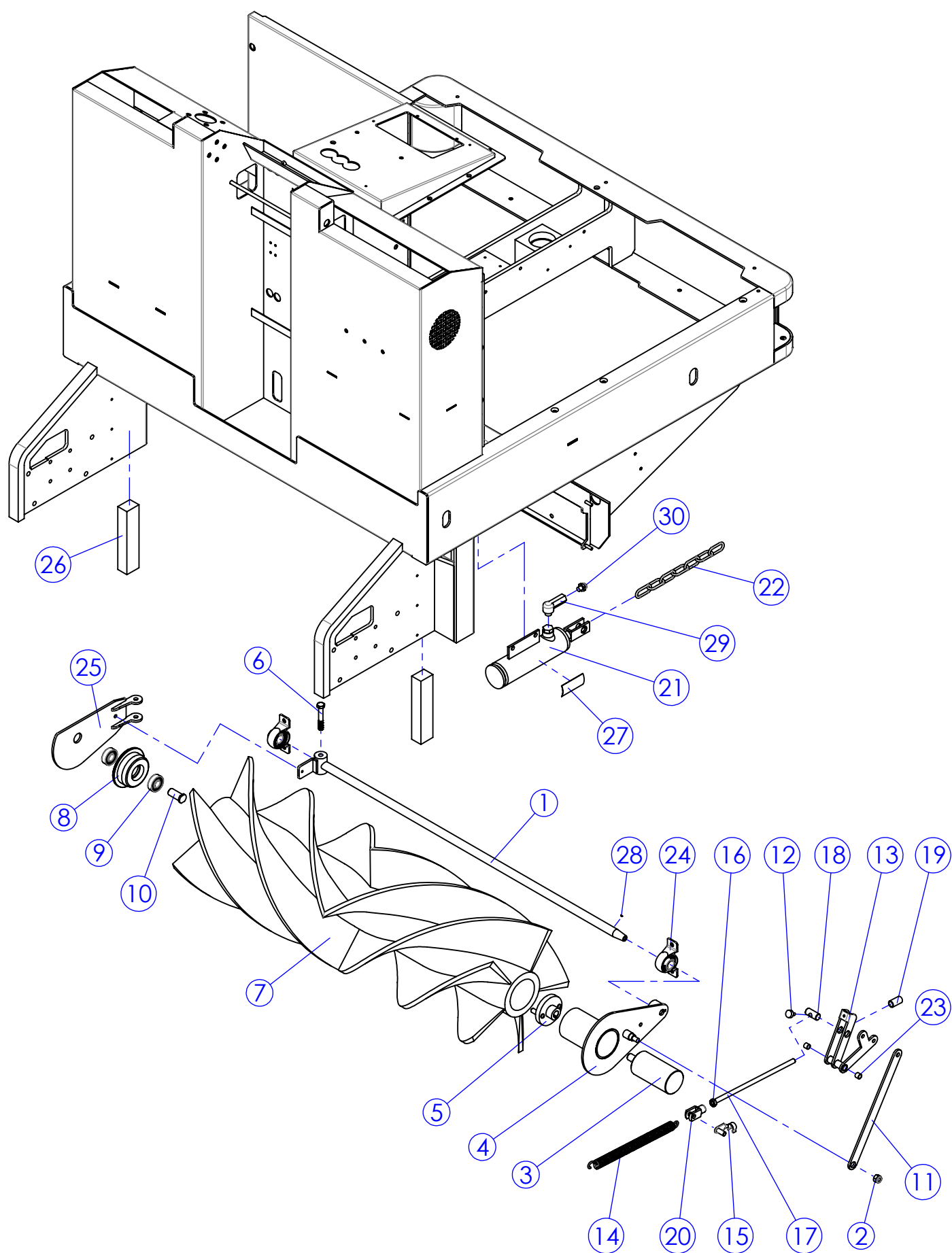
fiorentini

Pos.	Cod.	Q.tà	DESCRIZIONE	DESCRIPTION
1	BP5084	1	Minigonna Laterale DX	Side Miniskirt DX
2	BP5083	1	Minigonna Spazzola Centrale	Brush Miniskirt Central
3	LM5355	1	Listello Anteriore Spazzola Centrale	Central Front Brush Strip
4	LM5356	1	Listello Posteriore Spazzola Centrale	Rear Trim Brush Central
5	LM5007	2	Listello di Arresto Gomma Spazzola Centrale	Stop Rubber Strip Brush Central
6	BP5085	1	Minigonna Laterale SX	Side Miniskirt SX
7	BO067	2	Boccola Minigonna Spazzola Centrale	Bush Miniskirt Brush Central
8	LM5384	1	Listello Sup. Sx Minigonna Laterale	Front Bumper Strip
9	RC5114	1	Fermatubi Doppio D=22	Double clamps D=22
10	LM5385	1	Listello Inf. Sx Minigonna Laterale	Front Bumper Strip
11	LM5373	1	Lamiera Inf. Serbatoio Gasolio	Fuel tank lower sheet
12	LM5374	1	Lamiera Sup. Serbatoio Gasolio	Fuel tank top sheet
13	SB5043	1	Serbatoio gasolio	Fuel tank
14	SU5329	1	Supporto Serbatoio Gasolio	Fuel tank support
15	BC5003	1	Bocchettone c/guarnizione per tappo gasolio	Pipe union with gasket
16	GL5004	1	Galleggiante Carburante	Fuel float
17	FO050	1	Spugna Anti Slosh	Sponge
18	TB5106	1	Tubo spiralato Øi=50 L=700	Air filter hose
19	TG278	1	Targhetta FUEL	Label
20	FT5065	1	Corpo supporto filtro aria Kubota	Filter support
21	FT085	1	Filtro aria motore Kubota	Kubota air filter
22	RC5040	1	Raccordo 10x1 90°	Raccord
23	TB5067	1	Tubo carburante Di=4 De=8 L=2m	Fuel hose
24	GR5143	1	Guarnizione copribordo piccola L=1500	Gasket
25	RC5087	1	Passaparete 1/4 con dado	Raccord
26	RC5081	1	Raccordo F90 1/4 a pressare	Raccord
27	FT023	1	Porta filtro aria	Air filter support
28	MO5132	1	Motore Benzina Kubota DF752 s/polmone	Kubota Engine
29	LM5366	1	Listello Dx Minigonna Laterale	Front Bumper Strip
30	CO5073	1	Coperchio per sostituzione Carboncini	Cover
31	MI5248	1	Cavo starter	Cable
32	TA5055	1	Tappo c/chave ventilazione maggiorata + guarnizione	Fuel tank cap
33	GR5154	1	Guarnizione serbatoio benzina	Fuel tank gasket
34	GI5019	1	OR viton Øint 13.6 Sp.2.7mm	Gasket
35	RO5038	1	Rondella in inox 30x19x2	Inox washer
36	RO5039	1	Rondella in inox 30x13.5x2	Inox washer
37	GR5152	1	Guarnizione bocchettone tappo carburante	Gasket



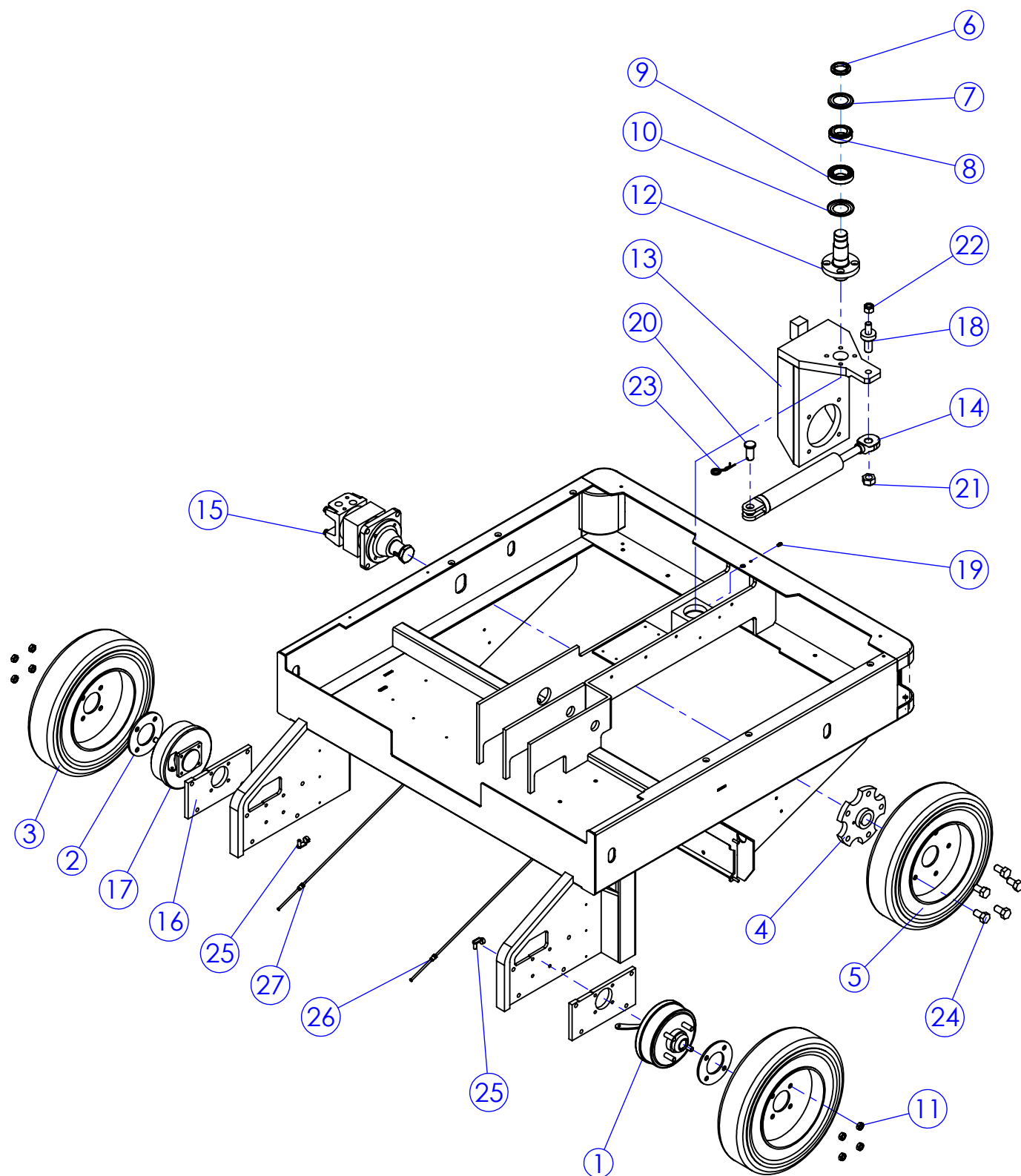
fiorentini

Pos.	Cod.	Q.tà	DESCRIZIONE	DESCRIPTION
1	CI050	1	Cinghia alternatore	Alternator belt
2	FT021	1	Filtro olio kubota	Oil filter
3	MP619	1	Ventola	Cooling fan
4	MP186	1	Campana supporto pompa PV	Pump support
5	GN032	1	Giunto pompa PPV Z=33	Pump joint
6	FL051	1	Flangia giunto motore Z=33	Motor joint flange
7	PO5035	1	Pompa a Ingranaggi Doppia 6+4.4cc	Double Gear Pump
8	MP5133	1	Convogliatore Aria Radiatore Motore Diesel	Air conveyor
9	SU5330	1	Supporto Radiatore motore Diesel	Radiator support
10	MI467	1	Silent-Block D=30 H=20 M8 L=20	Silent-Block
11	MI5208	1	Gomma radiatore acqua L=1450mm	Radiator gasket
12	PW009	1	Radiatore acqua per motore Kubota	Radiator
13	TB468	1	Tubo acqua radiatore (PW009)	Water hose
14	TB424	1	Manicotto motore S38G vers.C	Tube
15	SU5350	1	Supporto Motore Dx	Right Engine Support
16	SU5351	1	Supporto Motore Sx	Left Engine Support
17	PT5208	1	Piastra supporto motore Kubota	Motor support
18	MI164	4	Antivibrante Supporto motore	Antivibration motor support
19	PY5087	1	Treccia di massa	Ground wire
20	LM5371	1	Lamiera Filtro Olio	Oil filter plate
21	MP5175	1	Tubo marmitta flessibile	Silencer tube
22	MP5141	1	Marmitta Kubota	Kubota silencer
23	MI5247	1	Fune Ø1.6x19 c/pastiglia L=1890mm	Cable
24	MI5277	1	Guaina cavo acceleratore L=1700	Cable sheath
25	BC5002	1	Bocchettone riduzione tubo aspirazione	Reduction
26	FS003	2	Fascetta 40/60	40/60 stainless steel clamp
27	FS036	1	Fascetta per tubo marmitta	Clamp
28	MI5279	1	Benda ignifuga prolunga marmitta L=4m	Protection
29	GR244	1	Guarnizione uscita collettore Kubota	Gasket
30	PO040	1	Pompa benzina motore gas/benzina	LPG/Fuel motor pump
31	PO5034	1	Pompa a pistoni assiali serie PZ	Variable flow pump
32	MP630	1	Collettore motore Kubota gas/benzina	Exhaust collector
33	PY1094	1	Distributore di corrente Kubota gas	Distributor



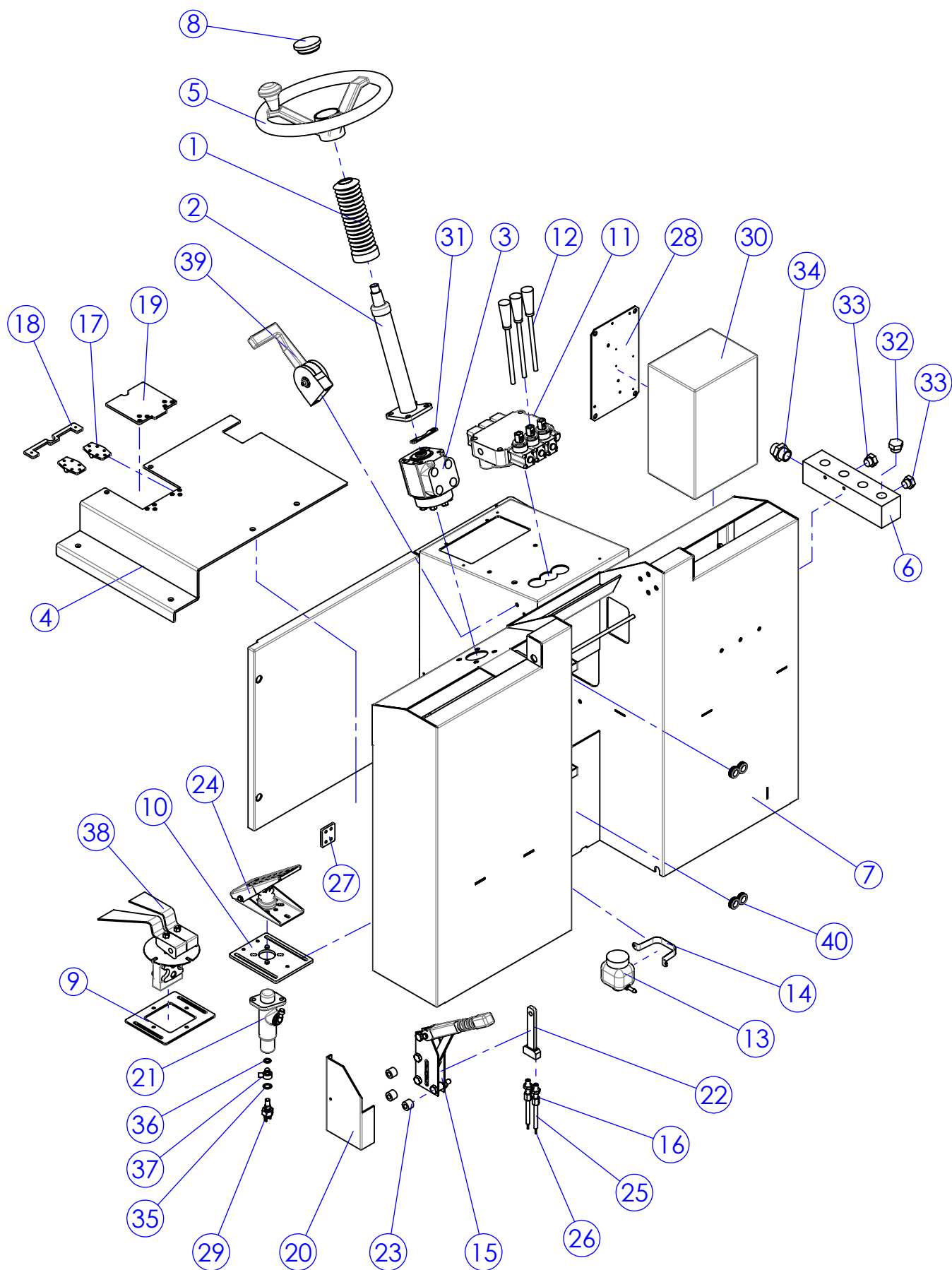
fiorentini

Pos.	Cod.	Q.tà	DESCRIZIONE	DESCRIPTION
1	AL5060	1	Albero Spazzola Centrale	Central Tree Brush
2	DD255	1	Dado Autobloccante	Self-Locking Nut
3	MO5077	1	Motore Spazzole	Motor Brushes
4	LM5383	1	Lam. Chius. Albero Spazz. Centrale Conico	Lifting plate locking pin brush central
5	FL5001	1	Flangia Trascinamento Spazzolone	Flange Drag Brush
6	VE285	1	Vite Esagonale M10x65 UNI5737	Hexagonal Headed Bolt
7	SZ5001	1	Spazzola Centrale	Brush Central
8	FL5000	1	Flangia Supporto Folle	Crowds Support Flange
9	CS027	2	Cuscinetto SKF 62032RR1	Bearing
10	SU5243	1	Supporto Spazzola Centrale	Support Brush Central
11	LV5076	1	Leva Comando Spazzola Centrale	Lever brush Central
12	MI2509	1	Antivibrante 18x7.5 M6	Antivibration M6 18x7.5
13	LV5077	1	Leva Rinvio Comando Spazzola Centrale	Lever Referral Central Command Brush
14	ML5010	1	Molla Spazzola Centrale	Spring Brush Central
15	MI009	1	Clips per Forcella M10	Fork Clips for M10
16	DD206	1	Dado M10	Nut
17	MV5046	1	Trafila M10 L=270mm	Drawing M10 L = 270mm
18	PE5064	1	Perno Leva Spazzola Centrale	Lever Pin Brush
19	DT5041	1	Distanziale Vite Leva Spazzola Centrale	Central Lever Spacer Screw Brush
20	SN004	1	Forcella M10	Fork M10
21	MA5020	1	Martinetto Spazzola Centrale	Jack Brush Central
22	CT5008	1	Catena Spazzola Centrale	Chain Brush Central
23	BO5043	2	Boccola Nylon	Nylon Bushing
24	CS052	2	Cuscinetto YAR 204	Bearing YAR 204
25	SU5133	1	Supporto braccio destro spazzola centrale	Right arm medium brush central
26	GR5133	2	Guarnizione laterale telaio L=180 40x30	Gasket
27	TG5024	1	Targhetta martinetto per molla precaricata	Label
28	CH011	1	Linguetta a disco 5x7.5x19	Woodruff key 5x7.5x19
29	TO5002	1	Valvola VU 3/8 unidirezionale 2.5bar	Valve
30	MI033	1	Nipples M-M G3/8"-G3/8"	Raccord



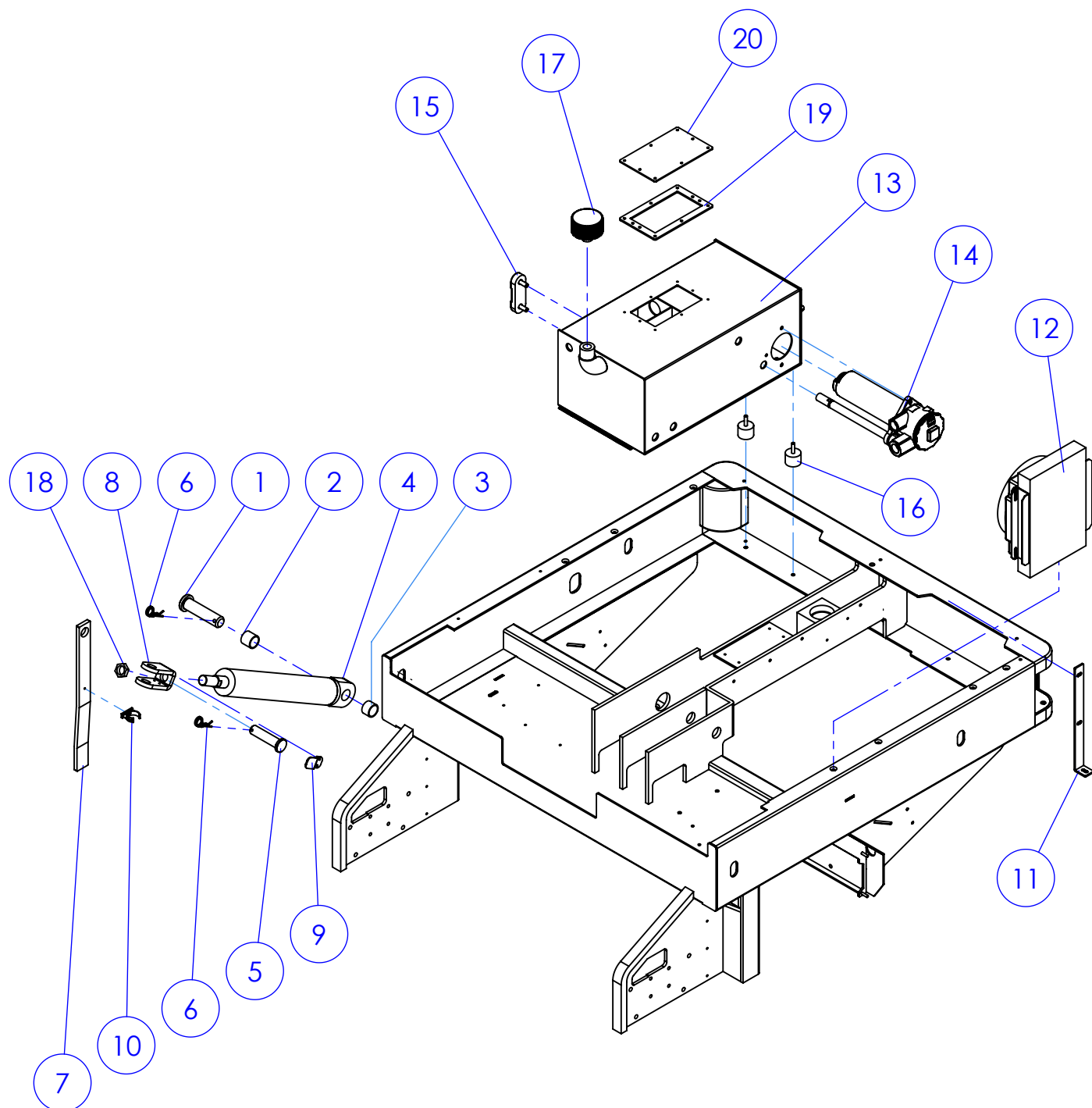
fiorentini

Pos.	Cod.	Q.tà	DESCRIZIONE	DESCRIPTION
1	RP036	1	Freno Anteriore Sx - Lavorazione Leva	Left Front Brake - Lever Processing
2	DT5040	2	Distanziale Mozzo Ruota	Wheel Hub Spacer
3	RT077	2	Ruota Anteriore	Front Wheel
4	RP5000	1	Mozzo Ruota Posteriore	Rear Wheel Hub
5	RT084	1	Ruota Anteriore	Front Wheel
6	GH025	1	Ghiera M35x1.5	Nut M35x1.5
7	GI5001	1	Parapolvere in Lamiera	Dust Cover Sheet
8	CS048	1	Cuscinetto Conico	Bearing Cone
9	CS036	1	Cuscinetto	Bearing
10	GI5000	1	Parapolvere in Lamiera	Dust Cover Sheet
11	DD207	8	Dado M12	Nut M12
12	PE5000	1	Perno Rotazione Supp. Ruota Trazione	Pin Wheel Drive Rotation Support
13	SU5310	1	Supporto Ruota Trazione	Support Wheel Drive
14	MA5031	1	Martinetto Idraulico Sterzo	Jack Hydraulic Steering
15	MO5076	1	Motore Ruota Trazione	Engine Wheel Traction
16	PT5115	2	Piastra Ruota Anteriore	Front Wheel Plate
17	RP035	1	Freno Anteriore Dx - Lavorazione Leva	Right Front Brake - Lever Processing
18	PE5109	1	Perno Collegamento Sterzo	Pin Connection Steering
19	IR020	1	Ingrassatore M8 a 45°	Ball type M8
20	PE5107	1	Perno UNI EN 22341 B - Sterzo	Pin UNI EN 22341 B - Steering
21	DD264	1	Dado autobloccante M20x1.5 Zinc.	M20x1.5 Nut
22	DD257	1	Dado Autobloccante M16x1.5 UNI 7473	Self Locking M16x1.5 Nut
23	CP2500	1	Copiglia a R D=3	Split Pin
24	VE5001	5	Vite TE M16x1.5x30 8.8 UNI5740	M16x1.5x30 Washer
25	MI5100	2	Clips per forcella 6x24	Pin with Spring for Fork
26	TU125	1	Tubo rame pompa freni Di=3 De=5 L=1250	Copper brake hose
27	TB5032	1	Tubo freno in rame L=800mm	Copper brake hose



fiorentini

Pos.	Cod.	Q.tà	DESCRIZIONE	DESCRIPTION
1	MI301N	1	Soffietto Albero Sterzo Nero	Black Steering Shaft Bellows
2	MC5000	1	Canotto Sterzo	Steering Dinghy
3	AI5012	1	Idroguida 50cc	Power Steering
4	PA5016	1	Pedana Operatore	Operator Platform
5	MI071	1	Volante con Pomello	Steering Wheel with Knob
6	RC5000	1	Raccordo Tubi Olio	Oil Pipe Fitting
7	TP5115	1	Telaio Base	Base Frame
8	MI072	1	Tappo Volante	Wheel Cap
9	PT5215	1	Piastra Regolazione Pedale Avanzamento	Foot Plate Adjustment Progress
10	PT5216	1	Piastra Regolazione Pedale Freno	Adjusting Brake Pedal Plate
11	DB5011	1	Distributore 3 Leve (AMI2530164)	Distributor 3 Levers
12	LV5129	3	Leva Distributore M10	Lever Dispenser M10
13	SB2500	1	Serbatoio Olio Freni	Brake Reservoir
14	ST2501	1	Staffa per Serbatoio Olio	Bracket Oil Tank
15	FN003	1	Leva Comando Freno	Brake Lever
16	MI104	2	Registro Filo Freno M8	Register Brake Cable M8
17	MV035	2	Cerniera in Plastica Nera	Black plastic hinge
18	LM5370	1	Lamiera Riscontro Sportello Tappo Olio	Feedback sheet ATM Oil Cap
19	LM5369	1	Lamiera Sportello per Tappo Olio	Oil Cap Cover for sheet
20	CO5072	1	Coperchio Freno a Mano	Handbrake Cover
21	PO5001	1	Pompa Freni	Pump Brakes
22	TI5043	1	Tirante per Cavi Freno a Mano	Handbrake Cable Support
23	BO059	3	Boccola tendicinghia	Bush De 20 Di 10
24	Lv5128	1	Pedale Freno Idraulico	Hydraulic Brake pedal
25	MI5105	2	Guaina 4X8	Sheath 4X8
26	MI5215	2	Cavo Freno in Acciaio D=3	Stainless Brake Cable in D = 3
27	PT5076	1	Piastrina distanziale spina	Spacer
28	PT5219	1	Piastra Supporto Impianto Elettrico	Electrical System support
29	IN2500	1	Idrostop	Idrostop
30	SB5003	1	Cassetta Impianto IP65	Deposit System IP65
31	DT5087	1	Distanziale Idroguida	Spacer
32	TA5005	1	Tappo maschio testa esagonale 1/2	1/2 plug
33	TA5006	2	Tappo maschio esagono ottone 3/8	3/8 plug
34	RC070	1	Raccordo M-M 3/8"-3/8"	Raccord
35	RO2505	1	Rondella in rame D.13,5x19 Sp.1,5	Copper washer
36	RO2501	1	Rondella in rame D=10x16x1,5	Copper washer
37	RC2500	1	Raccordo a 2 vie	Raccord
38	LV5141	1	Leva Pedaliera Avanzamento	Pedal Lever Forward
39	LV5072	1	Leva acceleratore	Lever of accelerator
40	PY240	4	Passacavo Telaio Medio	Middle frame grommet



fiorentini

POS.	CODICE	Q.TA	DESCRIZIONE	DESCRIPTION
1	PE5108	1	Perno UNI EN 22341 B - Cassone Inf.	Pin Lower Box
2	DT5084	1	Dist. Lungo Perno Cilindro Soll. Cassone	Long Pin Cylinder Lifting Box Spacer
3	DT5083	1	Dist. Corto Perno Cilindro Soll. Cassone	Short Pin Cylinder Lifting Box Spacer
4	MA5060	1	Martinetto Sollevamento Cassone	Jack Lifting Box
5	PE5110	1	Perno UNI EN 22341 B - Cassone Superiore	Pin Upper Box
6	CP270	2	Copiglia a Giromolla	Split Pin
7	LV5133	1	Leva Sicurezza Cassone	Lever Safety Box
8	FR5008	1	Forcella Martinetto Cassone	Jack Fork Box
9	PT5220	1	Piastrina Ferma Perno Forcella	Stop Pin Plate Fork
10	MI5063	1	Molla Fermatubo D.32	Spring Clamps D.32
11	SU5331	1	Supporto Radiatore Olio Idraulico	Support Hydraulic Oil Cooler
12	PW5023	1	Scambiatore Doppio Passaggio	Exchanger Double Step
13	SB5046	1	Serbatoio Olio Idraulico	Hydraulic Tank
14	FT5061	1	Filtro Serbatoio Olio Argo Hyto	Oil Tank Filter Argo Hyto
15	MI165	1	Livello Serbatoio Olio Idraulico	Hydraulic Oil Tank Level
16	MI5217	2	Silent-Block D=40 H=30 M8 M/F	Silent-Block
17	TA5035	1	Tappo Serbatoio Olio Idraulico	Hydraulic Oil Tank Cap
18	DD5026	1	Dado basso M25x1.5	Nut
19	GR5111	1	Guarnizione Serbatoio Gasolio	Fuel tank gasket
20	LM5437	1	Lamiera ispezione serb. olio idraulico	Hydraulic oil tank cover



1	2	3	4	5	6	7	8
A	CN2						
	Vista posteriore						
B	CN2.1						
	Vista posteriore						
C	CN2.2						
	Vista posteriore						
D	CN2.1						
	Al lampeggiante						
E	CN2.2						
	Al microcontatto sedile						
F	Schema di principio a cui fare riferimento per i collegamenti : S38DC.86.002						
	Connettore collegamento cruscotto / cavo W2						

1	2	3	4	5	6	7	8	9	10	11	12
Bianco	Grigio	Bianco	Marrone	Bianco	Rosso	Bianco	Nero	Nero	Nero	Nero	Nero

Connettore femmina
per faston maschi ④

1	2
Grigio	Rosso

Connettore maschio
per faston femmina ⑤

1	2
Grigio	Grigio

Connettore maschio
per faston femmina ⑤

pin filo	sezione	denominazione	riferimento schema di principio
1	21 WH	1,5 mmq M1.7	pg 1 col 7
2	grigio	1,5 mmq a CN2 pin.2	pg 2 col 2
3	20 WH	1,5 mmq BP5.2	pg 5 col 2
4	marrone	1,5 mmq SL5.3	pg 5 col 3
5	23 WH	1,5 mmq ST5.4	pg 5 col 4
6	24 WH	1,5 mmq KA1.4	pg 1 col 4
7	28 WH	1,5 mmq K7.7	pg 7 col 7
8	rosso	4 mmq FU1.2	pg 1 col 1
9	26 WH	1,5 mmq M1.7	pg 1 col 7
10	nero	2,5 mmq R2.7	pg 2 col 7
11	nero	1,5 mmq SL5.3	pg 5 col 3

pin filo	sezione	denominazione	riferimento schema di principio
1	Grigio	1,5 mmq HL1.6	pg 1 col 5
2	Rosso	1,5 mmq HL1.6	pg 1 col 5

Al lampeggiante

pin filo	sezione	denominazione	riferimento schema di principio
1	Grigio	1,5 mmq SQ2.1	pg 2 col 2
2	Grigio	1,5 mmq SQ2.1	pg 2 col 2

Al microcontatto sedile

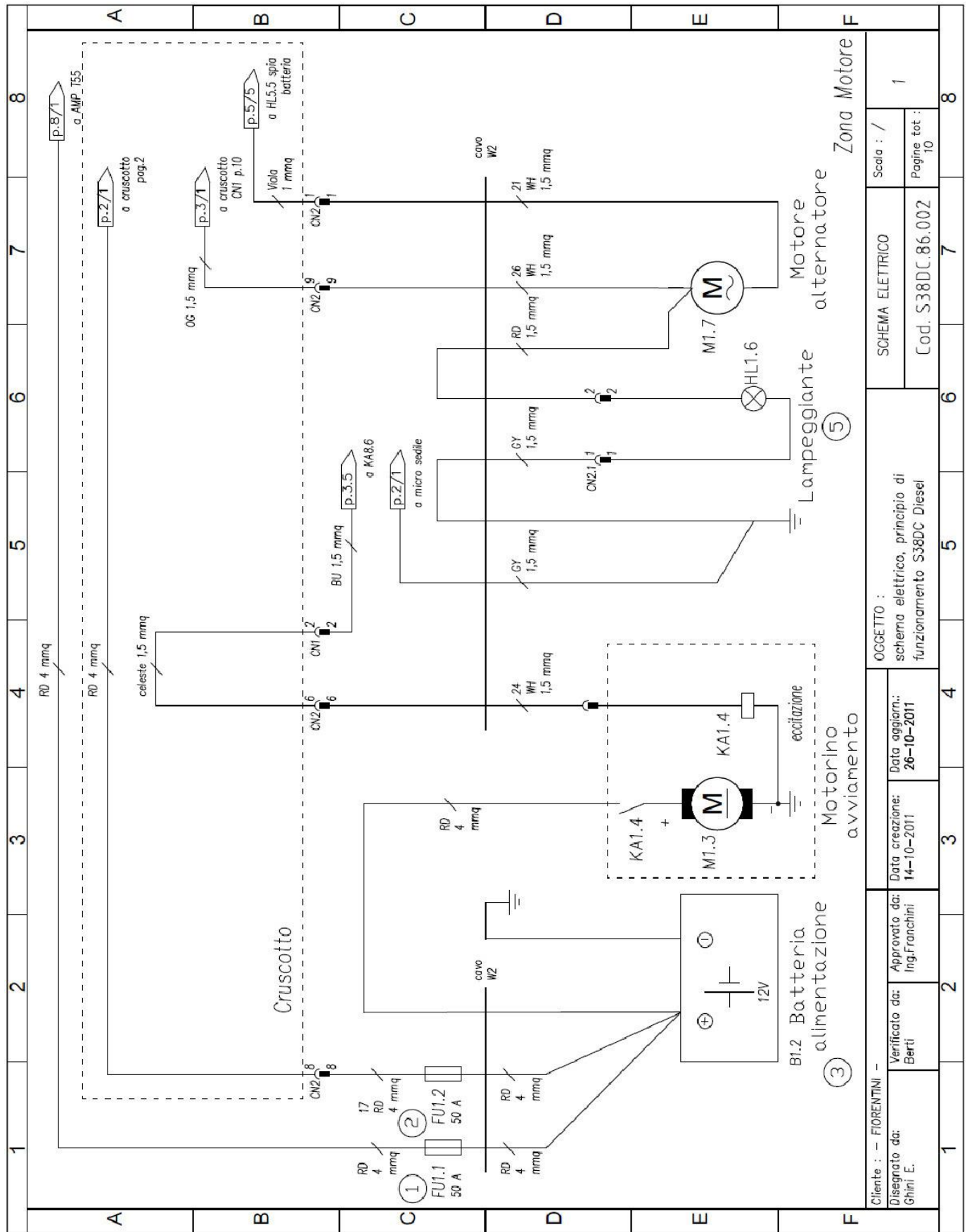
Data creazione:
18-10-2011

OGGETTO :
schema elettrico, lay-out
cavo W2, per S38DC Gas

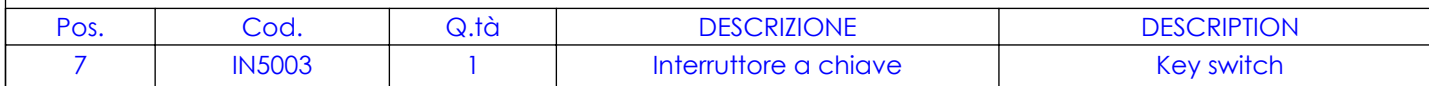
Schema : /
2

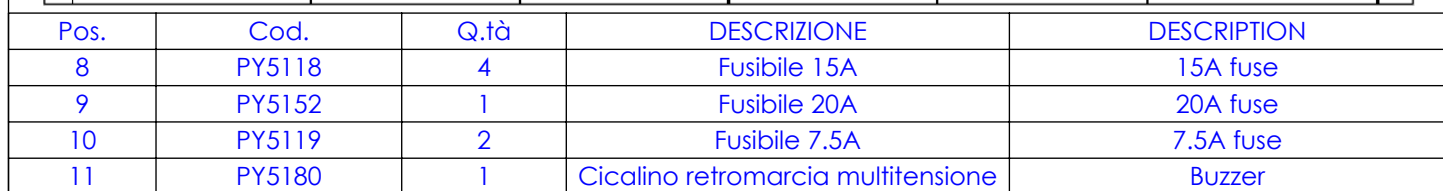
Pagine tot :
3

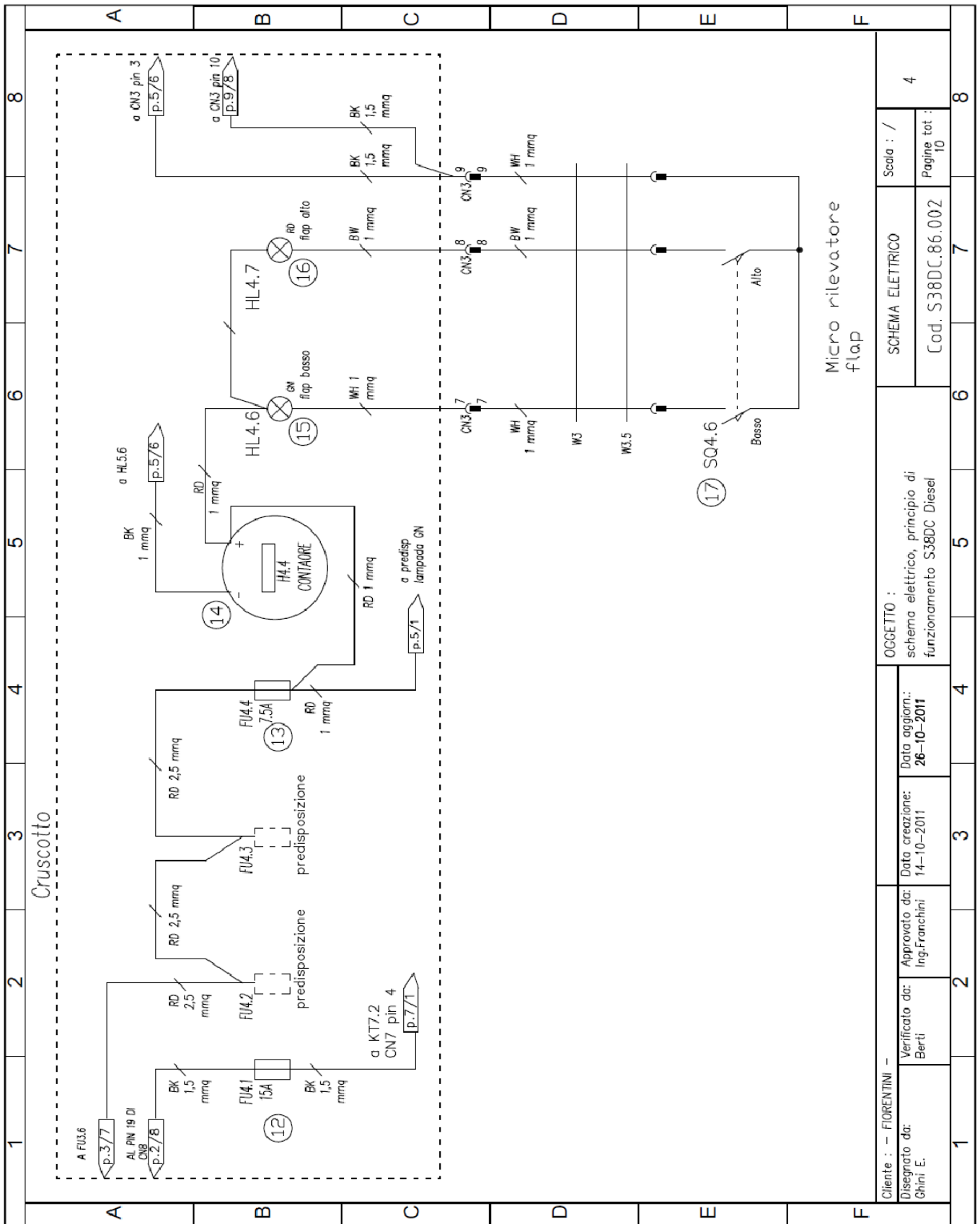
Cod. S38DC.87.006



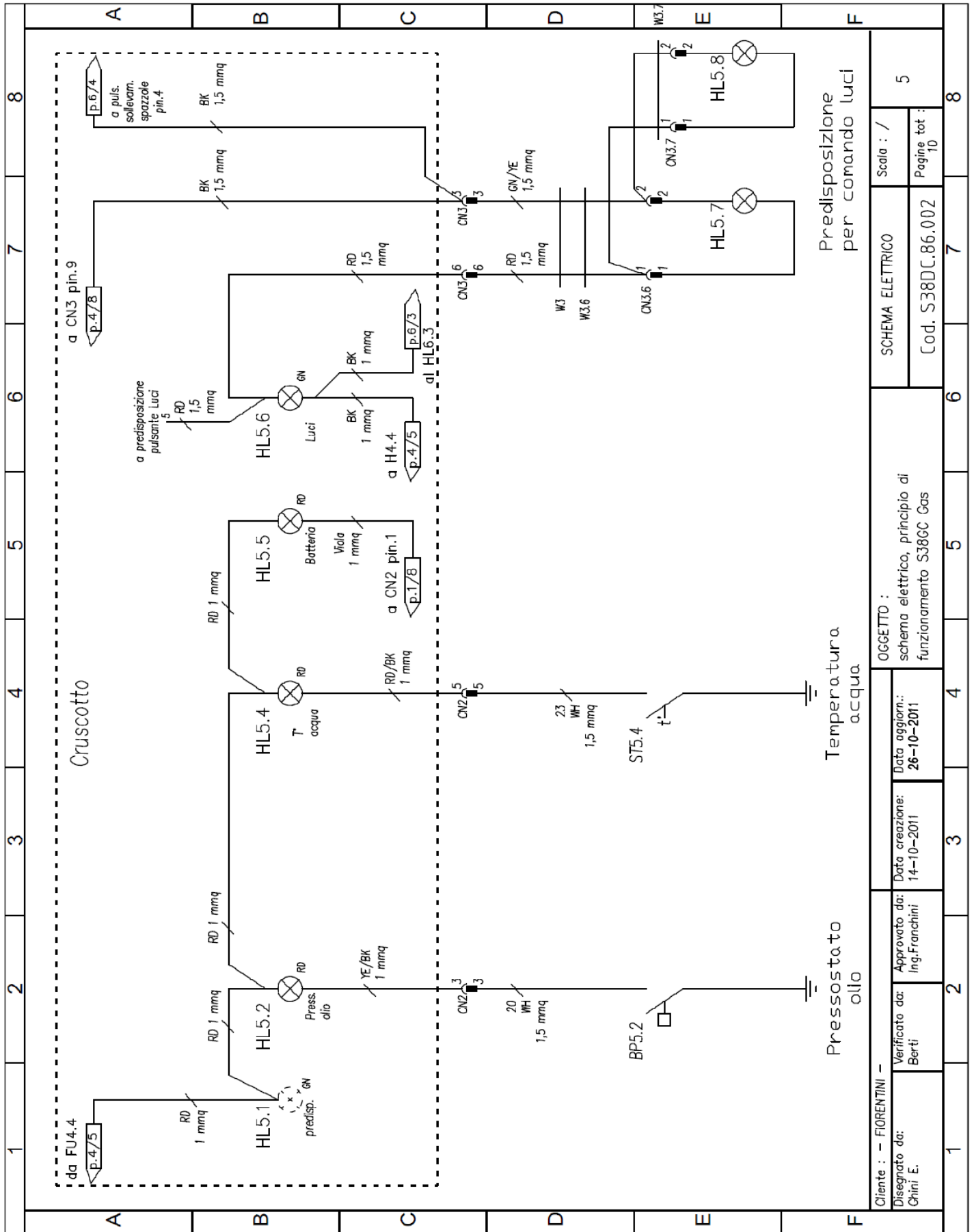
Pos.	Cod.	Q.tà	DESCRIZIONE	DESCRIPTION
1	PY2508	1	Fusibile maxi 50A	50A maxi fuse
2	PY2508	1	Fusibile maxi 50A	50A maxi fuse
3	BT025	1	Batteria 12V 60Ah 300A	Battery
5	PY5183	1	Lampeggiante flexi lamp 12/24V	Blinker



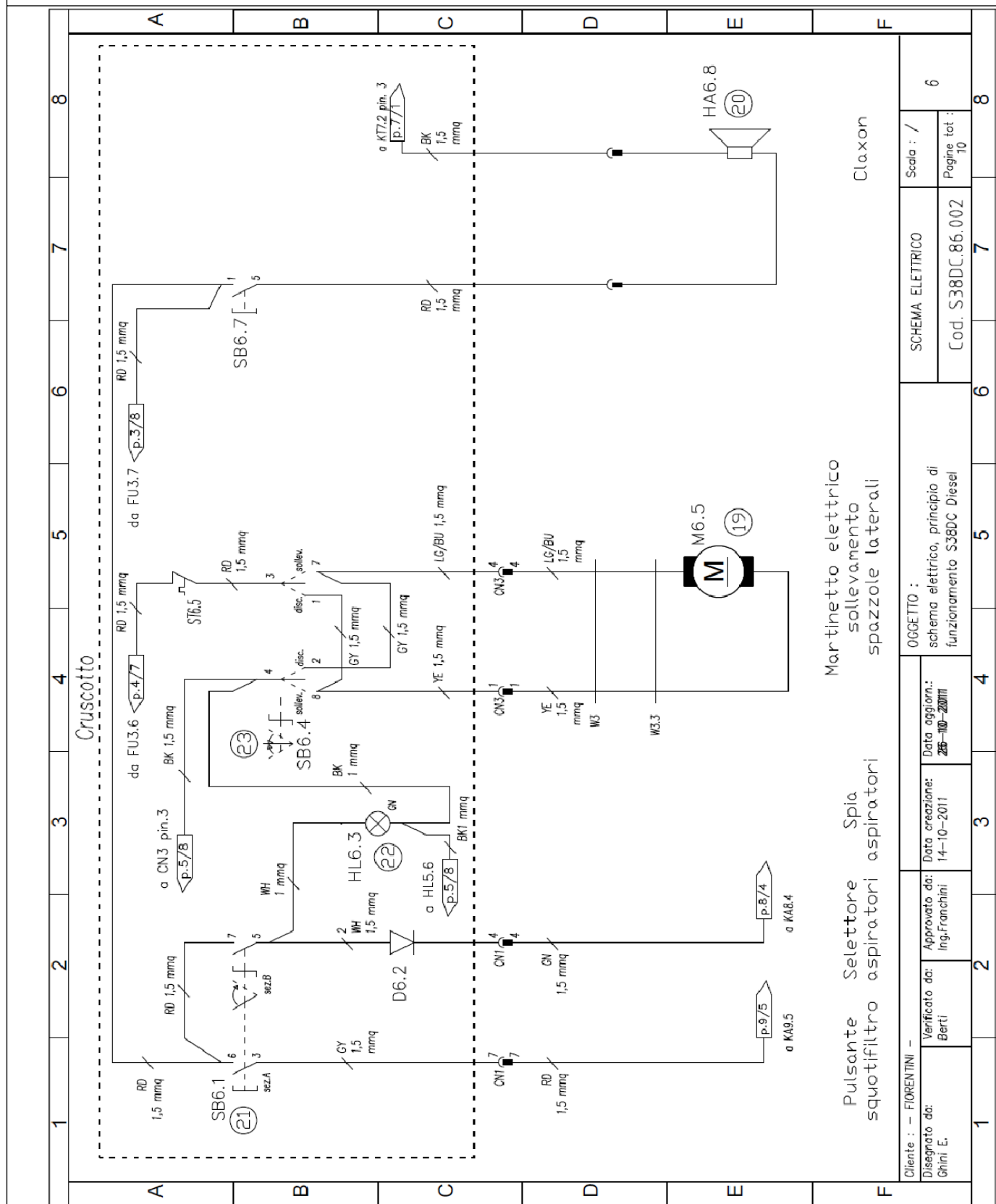




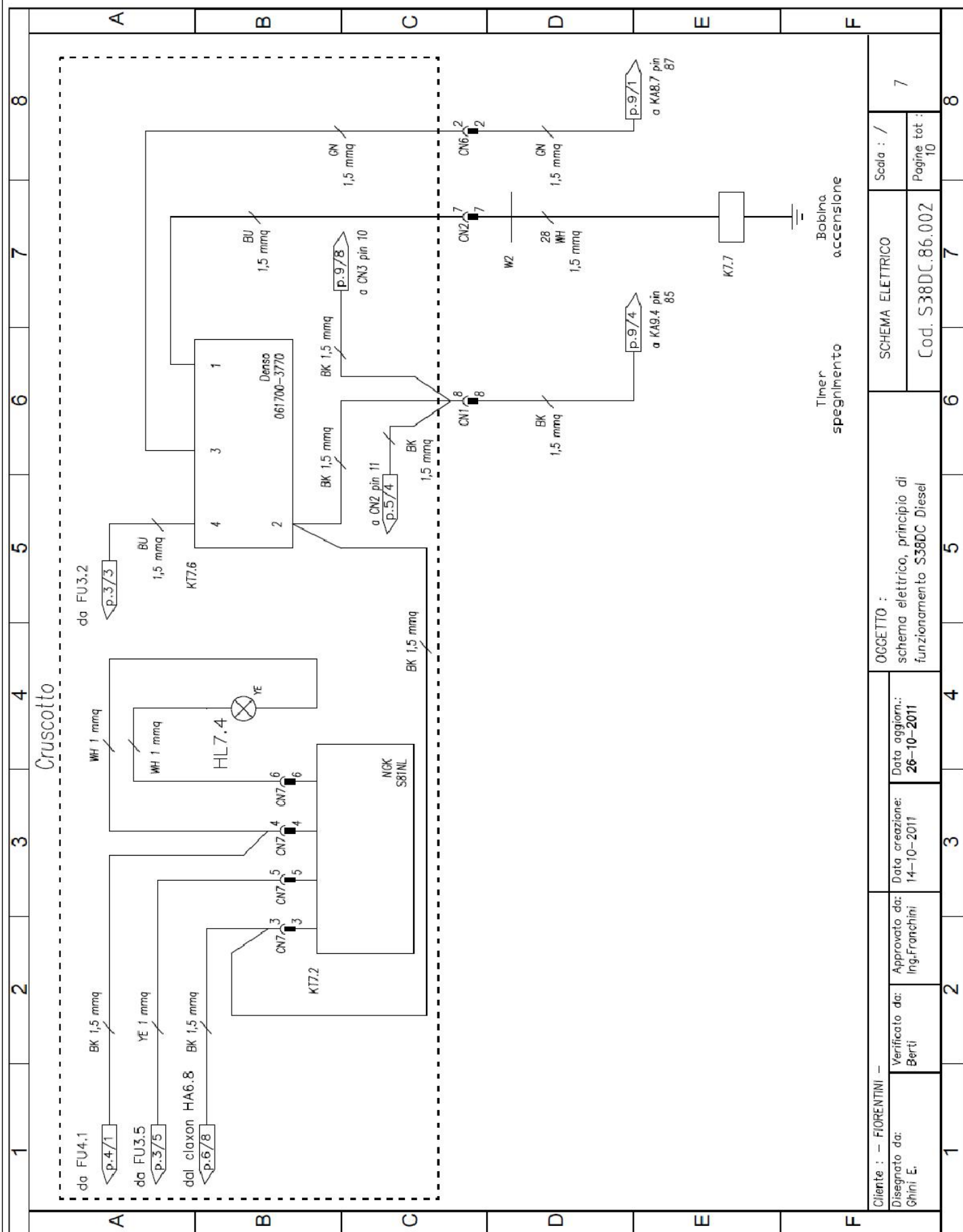
Pos.	Cod.	Q.tà	DESCRIZIONE	DESCRIPTION
12	PY5118	1	Fusibile 15A	15A fuse
13	PY5119	1	Fusibile 7.5A	7.5A fuse
14	PY5086	1	Contaore	Hour counter
15	PY5238	1	Vetrino flap aperto verde	Flap green glass
16	PY5239	1	Vetrino flap chiuso rosso	Flap red glass
17	IN5005	1	Micro comando spia flap	Flap micro



Disegnato da: Ghini E.		Verificato da: Berti		Approvato da: Ing. Franchini		Data creazione: 14-10-2011		Data aggiorn.: 26-10-2011		OGGETTO : schema elettrico, principio di funzionamento S38GC Gas		SCHEMA ELETTRICO		Scala : /		5	
1		2		3		4		5		6		7		8		Cod. S38DC.86.002	
																Pagine tot : 10	



Pos.	Cod.	Q.tà	DESCRIZIONE	DESCRIPTION
19	MA5032	1	Martinetto soll. spaz. laterali 12V	Side brush jack
20	MI118	1	Avvisatore acustico 12V	12V horn
21	IN5090	1	Interruttore scuotifiltro	Filter shaker switch
22	PY5120	1	Vetrino ventola	Fan glass
23	IN095	1	Interruttore spazzole laterali	Side brush switch



OCCETTO :
schema elettrico, principio di
funzionamento S38DC Diesel

Data aggiorn.:
26-10-2011

Data creazione:
14-10-2011

Approvato da:
Ing. Franchini

Verificato da:
Berti

Disegnato da:
Ghini E.

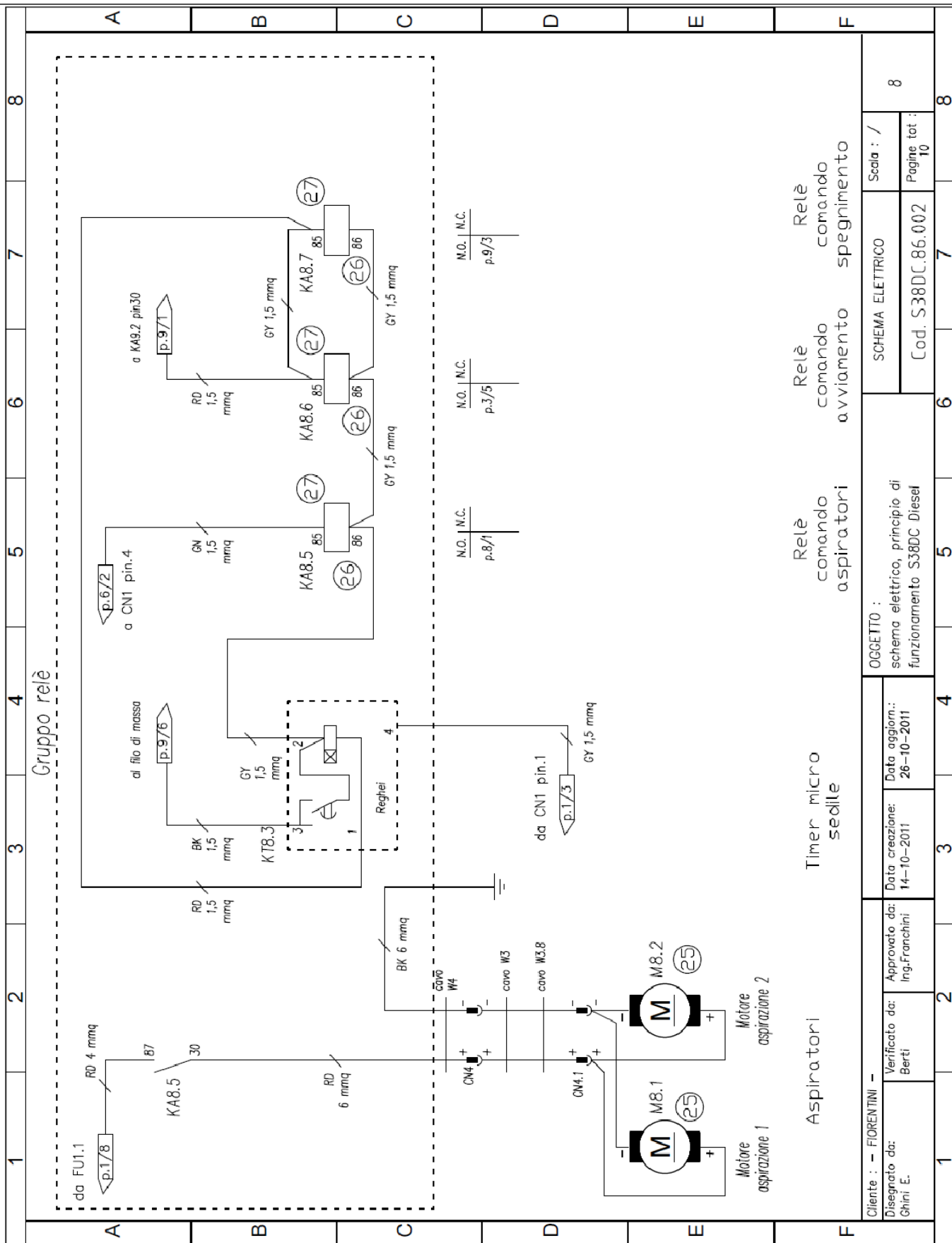
Cod. S38DC.86.002

Scada : /

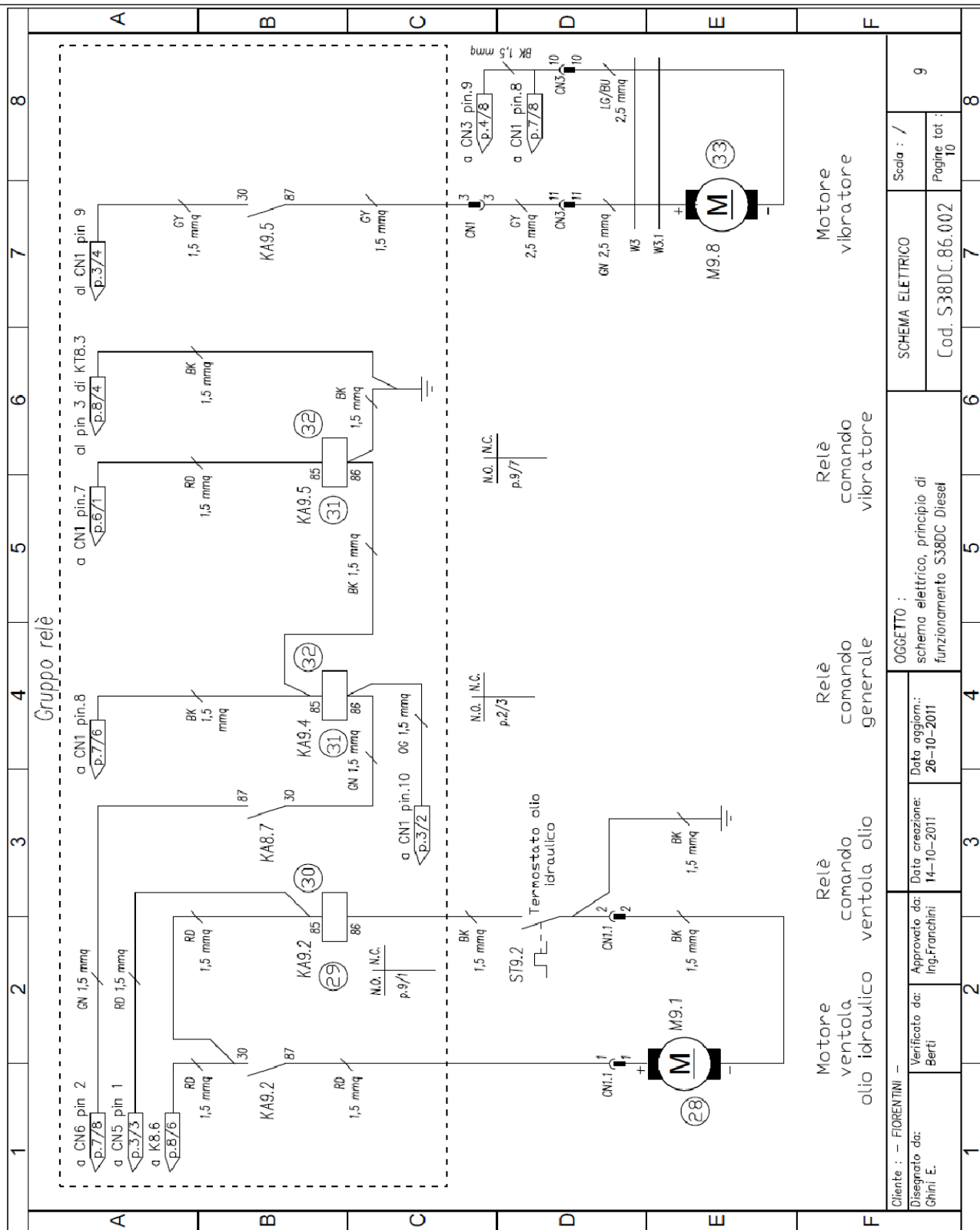
Pagine tot :
10

7

8



Pos.	Cod.	Q.tà	DESCRIZIONE	DESCRIPTION
25	MO5122	2	Motore ventola 12V	12V suction motor
26	SL011	3	Relè 12V/40A	Relay
27	SU262	3	Supporto relè 6.3	Relay support



Pos.	Cod.	Q.tà	DESCRIZIONE	DESCRIPTION
28	PW5025	1	Scambiatore doppio passaggio 12V	12V radiator
29	PY5104	1	Relè 12V 70A per ventola	Relay
30	PY5099	1	Blocchetto porta relè di potenza	Relay support
31	SL011	2	Relè 12V/40A	Relay
32	SU262	2	Supporto relè 6.3	Relay support
33	MO164	1	Motore scuotifiltro 12V	Filter shaker engine



	1	2	3	4	5	6	7	8																								
A	CN3.6 Vista posteriore																															
	<table><tr><td>3</td><td>2</td><td>1</td></tr><tr><td>Giallo/verde</td><td>---</td><td>Giallo</td></tr><tr><td>6</td><td>5</td><td>4</td></tr><tr><td>Rosso</td><td>---</td><td>Celeste</td></tr><tr><td>9</td><td>8</td><td>7</td></tr><tr><td>Giallo</td><td>Marrone</td><td>Bianco</td></tr><tr><td>Verde</td><td>11</td><td>Celeste</td></tr><tr><td></td><td></td><td>10</td></tr></table>								3	2	1	Giallo/verde	---	Giallo	6	5	4	Rosso	---	Celeste	9	8	7	Giallo	Marrone	Bianco	Verde	11	Celeste			10
3	2	1																														
Giallo/verde	---	Giallo																														
6	5	4																														
Rosso	---	Celeste																														
9	8	7																														
Giallo	Marrone	Bianco																														
Verde	11	Celeste																														
		10																														
B	CN3.3 Vista posteriore																															
	<table><tr><td>1</td><td>Celeste</td></tr><tr><td>2</td><td>Giallo</td></tr></table>								1	Celeste	2	Giallo																				
1	Celeste																															
2	Giallo																															
C	CN3.6 Vista posteriore																															
	<table><tr><td>1</td><td>Gial/verd</td></tr><tr><td>2</td><td>Rossi</td></tr></table>								1	Gial/verd	2	Rossi																				
1	Gial/verd																															
2	Rossi																															
D	CN3.3 Vista posteriore																															
	<table><tr><td>1</td><td>Celeste</td></tr><tr><td>2</td><td>Giallo</td></tr></table>								1	Celeste	2	Giallo																				
1	Celeste																															
2	Giallo																															
E	CN3.6 Vista posteriore																															
	<table><tr><td>1</td><td>Gial/ver</td></tr><tr><td>2</td><td>Rossi</td></tr></table>								1	Gial/ver	2	Rossi																				
1	Gial/ver																															
2	Rossi																															
F	CN3.3 Vista posteriore																															
	<table><tr><td>1</td><td>Celeste</td></tr><tr><td>2</td><td>Giallo</td></tr></table>								1	Celeste	2	Giallo																				
1	Celeste																															
2	Giallo																															

CN3.6		CN3.3		CN3.6		CN3.3		CN3.6	
Vista posteriore		Vista posteriore		Vista posteriore		Vista posteriore		Vista posteriore	
1		1		1		1		1	
Gial/verd		Celeste		Celeste		Gial/verd		Gial/verd	
2		2		2		2		2	
Rossi		Giallo		M6.5		M6.5		HL5.7	
				pg 6 col 4		pg 6 col 5		pg 5 col 7	
				pg 6 col 5				pg 5 col 7	

Connettore femmina (1)
per faston maschi

CN3

pin filo	sezione	denominazione	riferimento schema di principio
1	giallo	1,5 mmq	M6.5
2	---	---	---
3	Gial/ver	1 mmq	HL5.7/5.8
4	celeste	1,5 mmq	M6.5
5	---	---	---
6	rosso	1,5 mmq	HL5.7/5.8
7	bianchi	1 mmq	SQ4.6
8	marrone	1 mmq	SQ4.6
9	giallo	1 mmq	SQ4.6
10	celeste	1,5 mmq	M9.8
11	verde	1,5 mmq	M9.8

Al cavo W3

CN3.3

pin filo	sezione	denominazione	riferimento schema di principio
1	Celeste	1,5 mmq	M6.5
2	Giallo	1,5 mmq	M6.5

Al martinetto elettrico
sollevatore spazzole laterali

CN3.6

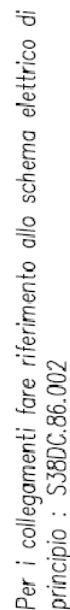
pin filo	sezione	denominazione	riferimento schema di principio
1	Gial/ver	1 mmq	HL5.7
2	Rossi	1 mmq	HL5.7

Alla luce illuminazione

Fare riferimento allo schema elettrico di principio : S38DC.86.002

Disegnato da: Ghini E.		Verificato da: Berti	Approvato da: Ing. Franchini	Data creazione: 18-10-2011	Data aggiorn.: 26-10-2011	OGGETTO : schema elettrico, lay-out cavo W3, per S38DC Diesel	SCHEMA ELETTRICO	Scala : /	2
							Cod. S38DC.87.007	Pagine tot : 4	

--	--	--	--	--	--	--	--	--	--	--	--	--	--	--	--	--	--	--	--	--	--	--	--	--	--	--	--	--	--	--	--	--	--	--	--	--	--	--	--	--	--	--	--	--	--	--	--	--	--	--	--	--	--	--	--	--	--	--	--	--	--	--	--	--	--	--	--	--	--	--	--	--	--	--	--	--	--	--	--	--	--	--	--	--	--	--	--	--	--	--	--	--	--	--	--	--	--	--	--	--	--	--	--	--	--	--	--	--	--	--	--	--	--	--	--	--	--	--	--	--	--	--	--	--	--	--	--	--	--	--	--	--	--	--	--	--	--	--	--	--	--	--	--	--	--	--	--	--	--	--	--	--	--	--	--	--	--	--	--	--	--	--	--	--	--	--	--	--	--	--	--	--	--	--	--	--	--	--	--	--	--	--	--	--	--	--	--	--	--	--	--	--	--	--	--	--	--	--	--	--	--	--	--	--	--	--	--	--	--	--	--	--	--	--	--	--	--	--	--	--	--	--	--	--	--	--	--	--	--	--	--	--	--	--	--	--	--	--	--	--	--	--	--	--	--	--	--	--	--	--	--	--	--	--	--	--	--	--	--	--	--	--	--	--	--	--	--	--	--	--	--	--	--	--	--	--	--	--	--	--	--	--	--	--	--	--	--	--	--	--	--	--	--	--	--	--	--	--	--	--	--	--	--	--	--	--	--	--	--	--	--	--	--	--	--	--	--	--	--	--	--	--	--	--	--	--	--	--	--	--	--	--	--	--	--	--	--	--	--	--	--	--	--	--	--	--	--	--	--	--	--	--	--	--	--	--	--	--	--	--	--	--	--	--	--	--	--	--	--	--	--	--	--	--	--	--	--	--	--	--	--	--	--	--	--	--	--	--	--	--	--	--	--	--	--	--	--	--	--	--	--	--	--	--	--	--	--	--	--	--	--	--	--	--	--	--	--	--	--	--	--	--	--	--	--	--	--	--	--	--	--	--	--	--	--	--	--	--	--	--	--	--	--	--	--	--	--	--	--	--	--	--	--	--	--	--	--	--	--	--	--	--	--	--	--	--	--	--	--	--	--	--	--	--	--	--	--	--	--	--	--	--	--	--	--	--	--	--	--	--	--	--	--	--	--	--	--	--	--	--	--	--	--	--	--	--	--	--	--	--	--	--	--	--	--	--	--	--	--	--	--	--	--	--	--	--	--	--	--	--	--	--	--	--	--	--	--	--	--	--	--	--	--	--	--	--	--	--	--	--	--	--	--	--	--	--	--	--	--	--	--	--	--	--	--	--	--	--	--	--	--	--	--	--	--	--	--	--	--	--	--	--	--	--	--	--	--	--	--	--	--	--	--	--	--	--	--	--	--	--	--	--	--	--	--	--	--	--	--	--	--	--	--	--	--	--	--	--	--	--	--	--	--	--	--	--	--	--	--	--	--	--	--	--	--	--	--	--	--	--	--	--	--	--	--	--	--	--	--	--	--	--	--	--	--	--	--	--	--	--	--	--	--	--	--	--	--	--	--	--	--	--	--	--	--	--	--	--	--	--	--	--	--	--	--	--	--	--	--	--	--	--	--	--	--	--	--	--	--	--	--	--	--	--	--	--	--	--	--	--	--	--	--	--	--	--	--	--	--	--	--	--	--	--	--	--	--	--	--	--	--	--	--	--	--	--	--	--	--	--	--	--	--	--	--	--	--	--	--	--	--	--	--	--	--	--	--	--	--	--	--	--	--	--	--	--	--	--	--	--	--	--	--	--	--	--	--	--	--	--	--	--	--	--	--	--	--	--	--	--	--	--	--	--	--	--	--	--	--	--	--	--	--	--	--	--	--	--	--	--	--	--	--	--	--	--	--	--	--	--	--	--	--	--	--	--	--	--	--	--	--	--	--	--	--	--	--	--	--	--	--	--	--	--	--	--	--	--	--	--	--	--	--	--	--	--	--	--	--	--	--	--	--	--	--	--	--	--	--	--	--	--	--	--	--	--	--	--	--	--	--	--	--	--	--	--	--	--	--	--	--	--	--	--	--	--	--	--	--	--	--	--	--	--	--	--	--	--	--	--	--	--	--	--	--	--	--	--	--	--	--	--	--	--	--	--	--	--	--	--	--	--	--	--	--	--	--	--	--	--	--	--	--	--	--	--	--	--	--	--	--	--	--	--	--	--	--	--	--	--	--	--	--	--	--	--	--	--	--	--	--	--	--	--	--	--	--	--	--	--	--	--	--	--	--	--	--	--	--	--	--	--	--	--	--	--	--	--	--	--	--	--	--	--	--	--	--	--	--	--	--	--	--	--	--	--	--	--	--	--	--	--	--	--	--	--	--	--	--	--	--	--	--	--	--	--	--	--	--	--	--	--	--	--	--	--	--	--	--	--	--	--	--	--	--	--	--	--	--	--	--	--	--	--	--	--	--	--	--	--	--	--	--	--	--	--	--	--	--	--	--	--	--	--	--	--	--	--	--	--	--	--	--	--	--	--	--	--	--	--	--	--	--	--	--	--	--	--	--	--	--	--	--	--	--	--	--	--	--	--	--	--	--	--	--	--	--	--	--	--	--	--	--	--	--	--	--	--	--	--	--	--	--	--	--	--	--	--	--	--	--	--	--	--	--	--	--	--	--	--	--	--	--	--	--	--	--	--	--	--	--	--	--	--	--	--	--	--	--	--	--	--	--	--	--	--	--	--	--	--	--	--	--	--	--	--	--	--	--	--	--	--	--	--	--	--	--	--	--	--	--	--	--	--	--	--	--	--	--	--	--	--	--	--	--	--	--	--	--	--	--	--	--	--	--	--	--	--	--	--	--	--	--	--	--	--	--	--	--	--	--	--	--	--	--	--	--	--	--	--	--	--	--	--	--	--	--	--	--	--	--	--	--	--	--	--	--	--	--	--	--	--	--	--	--	--	--	--	--	--	--	--	--	--	--	--	--	--	--	--	--	--	--	--	--	--	--	--	--	--	--	--	--	--	--	--	--	--	--	--	--	--	--	--	--	--	--	--	--	--	--	--	--	--	--	--	--	--	--	--	--	--	--	--	--	--	--	--	--	--	--	--	--	--	--	--	--	--	--	--	--	--	--	--	--	--	--	--	--	--	--	--	--	--	--	--	--	--	--	--	--	--	--	--	--	--	--	--	--	--	--	--	--	--	--	--	--	--	--	--	--	--	--	--	--	--	--	--	--	--	--	--	--	--	--	--	--	--	--	--	--	--	--	--	--	--	--	--	--	--	--	--	--	--	--	--	--	--	--	--	--	--	--	--	--	--	--	--	--	--	--	--	--	--	--	--	--	--	--	--	--	--	--	--	--	--	--	--	--	--	--	--	--	--	--	--	--	--	--	--	--	--	--	--	--	--	--	--	--	--	--	--	--	--	--	--	--	--	--	--	--	--	--	--	--	--	--	--	--	--	--	--	--	--	--	--	--	--	--	--	--	--	--	--	--	--	--	--	--	--	--	--	--	--	--	--	--	--	--	--	--	--	--	--	--	--	--	--	--	--	--	--	--	--	--	--	--	--	--	--	--	--	--	--	--	--	--	--	--	--	--	--	--	--	--	--	--	--	--	--	--	--	--	--	--	--	--	--	--	--	--	--	--	--	--	--	--	--	--	--	--	--	--	--	--	--	--	--	--	--	--	--	--	--	--	--	--	--	--	--	--	--	--	--	--	--	--	--	--	--	--	--	--	--	--	--	--	--	--	--	--	--	--	--	--	--	--	--	--	--	--	--	--	--	--	--	--	--	--	--	--	--	--	--	--	--	--	--	--



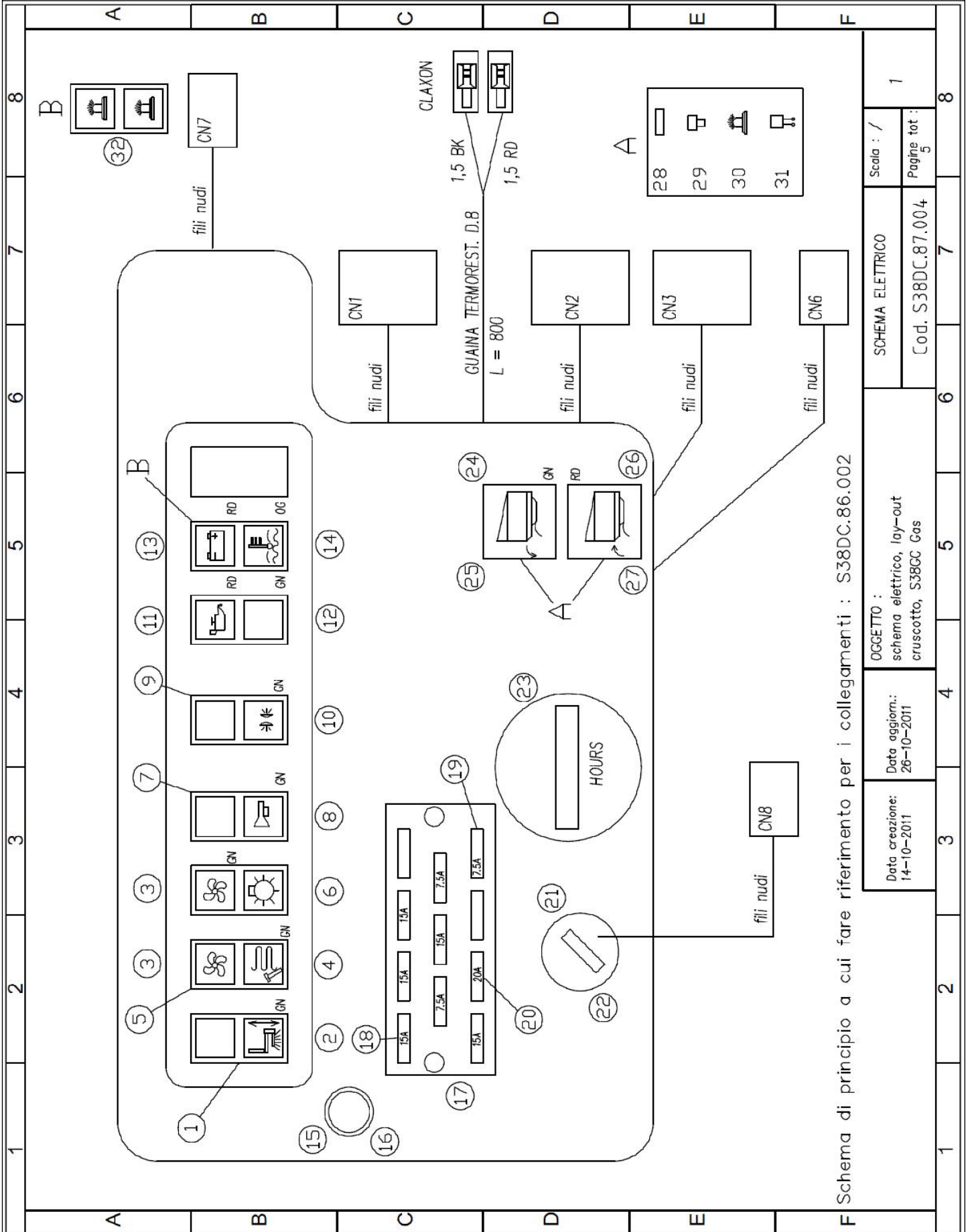
1	2	3	4	5	6	7	8																					
A	CN1 Vista posteriore																											
	<table><tr><td>3</td><td>2</td><td>1</td></tr><tr><td>Grigio</td><td>Blu</td><td>Grigio</td></tr><tr><td>6</td><td>5</td><td>4</td></tr><tr><td>Rossi</td><td>Giallo</td><td>Verde</td></tr><tr><td>9</td><td>8</td><td>7</td></tr><tr><td>Grigio</td><td>Neri</td><td>Rosso</td></tr><tr><td>11</td><td colspan="2">10 Arancio</td></tr></table> Connettore femmina per faston maschi							3	2	1	Grigio	Blu	Grigio	6	5	4	Rossi	Giallo	Verde	9	8	7	Grigio	Neri	Rosso	11	10 Arancio	
3	2	1																										
Grigio	Blu	Grigio																										
6	5	4																										
Rossi	Giallo	Verde																										
9	8	7																										
Grigio	Neri	Rosso																										
11	10 Arancio																											
B	CN1.1 Vista posteriore																											
	<table><tr><td>1</td><td>2</td></tr><tr><td>Rosso</td><td>Nero</td></tr></table> Connettore maschio per faston femmina							1	2	Rosso	Nero																	
1	2																											
Rosso	Nero																											
C	CN4 Vista posteriore																											
	<table><tr><td>+</td><td>-</td></tr><tr><td>Rosso</td><td>Nero</td></tr></table> Connettore SC50A							+	-	Rosso	Nero																	
+	-																											
Rosso	Nero																											
D	CN1.1																											
	<table><tr><th>pin filo</th><th>sezione</th><th>denominazione</th><th>riferimento schema di principio</th></tr><tr><td>1</td><td>Rosso</td><td>1,5 mmq</td><td>M9.1</td></tr><tr><td>2</td><td>Nero</td><td>1,5 mmq</td><td>M9.1</td></tr></table> Al Motore ventola olio idraulico							pin filo	sezione	denominazione	riferimento schema di principio	1	Rosso	1,5 mmq	M9.1	2	Nero	1,5 mmq	M9.1									
pin filo	sezione	denominazione	riferimento schema di principio																									
1	Rosso	1,5 mmq	M9.1																									
2	Nero	1,5 mmq	M9.1																									
E	CN4																											
	<table><tr><th>pin filo</th><th>sezione</th><th>denominazione</th><th>riferimento schema di principio</th></tr><tr><td>+</td><td>Rosso</td><td>6 mmq</td><td>M8.1/M8.2</td></tr><tr><td>-</td><td>Nero</td><td>6 mmq</td><td>M8.1/M8.2</td></tr></table> Ai motori aspiratori							pin filo	sezione	denominazione	riferimento schema di principio	+	Rosso	6 mmq	M8.1/M8.2	-	Nero	6 mmq	M8.1/M8.2									
pin filo	sezione	denominazione	riferimento schema di principio																									
+	Rosso	6 mmq	M8.1/M8.2																									
-	Nero	6 mmq	M8.1/M8.2																									
F	OGGETTO : schema elettrico, lay-out gruppo relè, per S38DC Diesel																											
	Schema di principio a cui fare riferimento per i collegamenti : S38DC.86.002																											
F																												
Disegnato da: Ghini E.		Verificato da: Berti		Approvato da: Ing.Franchini		Data creazione: 18-10-2011																						
Data aggiorn.: 26-10-2011		OGGETTO : schema elettrico, lay-out gruppo relè, per S38DC Diesel																										
Schema ELETTRICO		Scala : /		Cod. S38DC.87.005		2																						
Pagine tot : 4						8																						

1	2	3	4	5	6	7	8																																										
A	CN5 Vista posteriore					CN6 Vista posteriore																																											
	<table><tr><td>1</td></tr><tr><td>Rossi</td></tr></table>					1	Rossi	<table><tr><td>1</td></tr><tr><td>Rosso</td></tr><tr><td>2</td></tr><tr><td>Verde</td></tr></table>					1	Rosso	2	Verde																																	
1																																																	
Rossi																																																	
1																																																	
Rosso																																																	
2																																																	
Verde																																																	
B	Connettore maschio per faston femmina					Connettore Femmina per faston maschi																																											
C	CN5					CN6																																											
	<table><tr><td colspan="2">CONNETTORE 1 POLO</td><td colspan="2">riferimento schema di principio</td></tr><tr><td>pin filo</td><td>sezione</td><td>denominazione</td><td></td><td></td><td></td><td></td></tr><tr><td>1</td><td>RD</td><td>1 mmq</td><td>SQ3.3</td><td></td><td>pg 3 col 3</td><td></td></tr></table>					CONNETTORE 1 POLO		riferimento schema di principio		pin filo	sezione	denominazione					1	RD	1 mmq	SQ3.3		pg 3 col 3		<table><tr><td colspan="2">CONNETTORE 2 POLI</td><td colspan="2">riferimento schema di principio</td></tr><tr><td>pin filo</td><td>sezione</td><td>denominazione</td><td></td><td></td><td></td><td></td></tr><tr><td>1</td><td>Rosso</td><td>0,75 mmq</td><td>HA3.3</td><td></td><td>pg 3 col 3</td><td></td></tr><tr><td>2</td><td>Nero</td><td>0,75 mmq</td><td>HA3.3</td><td></td><td>pg 3 col 3</td><td></td></tr></table>		CONNETTORE 2 POLI		riferimento schema di principio		pin filo	sezione	denominazione					1	Rosso	0,75 mmq	HA3.3		pg 3 col 3		2	Nero	0,75 mmq	HA3.3		pg 3 col 3
CONNETTORE 1 POLO		riferimento schema di principio																																															
pin filo	sezione	denominazione																																															
1	RD	1 mmq	SQ3.3		pg 3 col 3																																												
CONNETTORE 2 POLI		riferimento schema di principio																																															
pin filo	sezione	denominazione																																															
1	Rosso	0,75 mmq	HA3.3		pg 3 col 3																																												
2	Nero	0,75 mmq	HA3.3		pg 3 col 3																																												
D	Al micro retromarcia in pedaliera					A M8.1 e M8.2																																											
E																																																	
F	Schema di principio a cui fare riferimento per i collegamenti : S38BC.86.002																																																
	Disegnato da: Ghini E.		Verificato da: Berti		Approvato da: Ing.Franchini		OGGETTO : schema elettrico, lay-out gruppo relè, per S38DC Diesel																																										
Cliente : - FIORENTINI -		Data creazione: 18-10-2011		Data aggiorn.: 26-10-2011		SCHEMA ELETTRICO																																											
						Scala : /																																											
						Cod. S38DC.87.005																																											
						Pagine tot : 4																																											
						3																																											
						8																																											

Schema di principio a cui fare riferimento per i collegamenti : S38BC.86.002

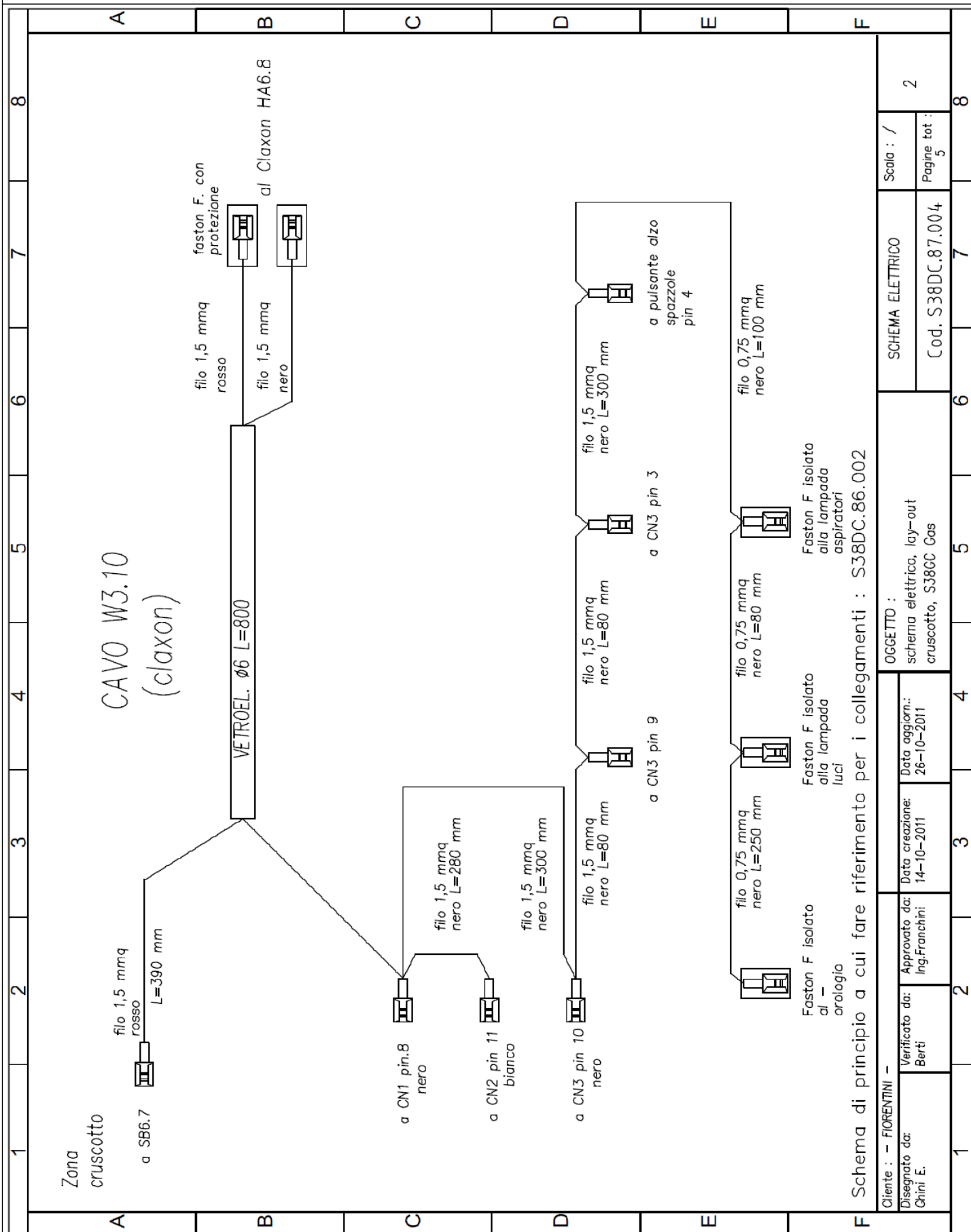
Cliente : - FIORENTINI -		OGGETTO :		SCHEMA ELETTRICO		Scala : /	
Disegnato da:	Verificato da:	Approvato da:	Data creazione:	schema elettrico, lay-out	Cod. S38DC.87.005	Pagine tot :	3
Ghini E.	Berti	Ing.Franchini	18-10-2011	gruppo relè, per S38DC Diesel		4	

1	2	3	4	5	6	7	8
---	---	---	---	---	---	---	---



fiorentini

Pos.	Cod.	Q.tà	DESCRIZIONE	DESCRIPTION
1	IN095	1	Interruttore spazzole laterali	Side brushes switch
2	PY715	1	Vetrino spazzole	Brushes glass
3	PY5120	2	Vetrino ventola	Fan glass
4	PY5012	1	Vetrino scuotifiltro	Filter shaker glass
5	IN5090	1	Interruttore scuotifiltro	Filter shaker switch
6	PY5121	1	Vetrino spia luci	Light indicator glass
7	IN5085	1	Interruttore claxon	Horn switch
8	PY5167	1	Vetrino claxon	Horn glass
9	IN5092	1	Interruttore luci	Light switch
10	PY5204	1	Vetrino luci	Light glass
11	PY5124	1	Vetrino pressione olio	Oil pressure glass
12	PY5085	1	Vetrino verde	Green glass
13	PY5123	1	Vetrino batteria	Battery glass
14	PY5125	1	Vetrino temperatura	Temperature glass
15	IN038	1	Cappuccio per micro disgiuntore	Micro cover
16	PY232	1	Micro disgiuntore 5A	Micro circuit braker
17	PY5019	1	Scatola fusibili	Fuse support
18	PY5118	5	Fusibile 15A	15A Fuse
19	PY5119	3	Fusibile 7.5A	7.5A Fuse
20	PY5152	1	Fusibile 20A	20A Fuse
21	IN5003	1	Interruttore a chiave	Key switch
22	PY5248	1	Chiave per interruttore	Key
23	PY5086	1	Contaore	Hour meter
24	PY5239	1	Vetrino flap aperto	Flap glass (Open)
25	PY5064	1	Polycarbonato colorato verde	Green polycarbonate
26	PY5238	1	Vetrino flap chiuso	Flap glass (Closed)
27	PY5063	1	Polycarbonato colorato rosso	Red polycarbonate
28	PY5067	2	Portavetrino	Glass support
29	PY5065	2	Blocchetto per spia	Pilot light socket
30	PY5068	2	Lampada 12V 3W	12V lamp 3W
31	PY5066	2	Portalampada	Lamp support
32	LP5018	6	Lampadina 12V 1.2W	12V lamp 1.2W



1	2	3	4	5	6	7	8
A	CN1 Vista posteriore						
	3	2	1				
	Grigio	Celeste	Grigio				
B	CN2 Vista posteriore						
	6	5	4				
	Rossi	Giallo	Diodo				
C	CN3 Vista posteriore						
	9	8	7				
	Grigio	Neri	Grigio				
D	CN1 Vista anteriore						
	1	2	3				
	Grigio	Celeste	Grigio				
E	CN2 Vista anteriore						
	6	5	4				
	Rossi	Giallo	Diodo				
F	CN3 Vista anteriore						
	9	8	7				
	Grigio	Neri	Grigio				

Disegnato da: Ghini E.		Verificato da: Berti		Approvato da: Ing. Franchini		Data creazione: 14-10-2011		Data aggiorn.: 26-10-2011		OGGETTO : schema elettrica, lay-out cruscotto, S38DC Gas		SCHEMA ELETTRICO		Scala : / Pagine tot : 5		3	
---------------------------	--	-------------------------	--	---------------------------------	--	-------------------------------	--	------------------------------	--	--	--	------------------	--	--------------------------------	--	---	--

Schema di principio a cui fare riferimento per i collegamenti : S38DC.86.002

1	2	3	4	5	6	7	8
A	CN6 Vista posteriore						8
	Vista posteriore						
	Connettore maschio per faston femmina						
B	CN7 Vista posteriore						8
	Vista posteriore						
	Connettore maschio per faston femmina						
C	CN8 Vista posteriore						8
	Vista posteriore						
	Connettore maschio per faston femmina						
D	CN9 Vista posteriore						8
	Vista posteriore						
	Connettore maschio per faston femmina						
E	CN10 Vista posteriore						8
	Vista posteriore						
	Connettore maschio per faston femmina						
F	CN11 Vista posteriore						8
	Vista posteriore						
	Connettore maschio per faston femmina						

1	2	3	4	5	6	7	8
A	CN6 Vista posteriore						8
	Vista posteriore						
	Connettore maschio per faston femmina						
B	CN7 Vista posteriore						8
	Vista posteriore						
	Connettore maschio per faston femmina						
C	CN8 Vista posteriore						8
	Vista posteriore						
	Connettore maschio per faston femmina						
D	CN9 Vista posteriore						8
	Vista posteriore						
	Connettore maschio per faston femmina						
E	CN10 Vista posteriore						8
	Vista posteriore						
	Connettore maschio per faston femmina						
F	CN11 Vista posteriore						8
	Vista posteriore						
	Connettore maschio per faston femmina						

1	2	3	4	5	6	7	8
A	CN6 Vista posteriore						8
	Vista posteriore						
	Connettore maschio per faston femmina						
B	CN7 Vista posteriore						8
	Vista posteriore						
	Connettore maschio per faston femmina						
C	CN8 Vista posteriore						8
	Vista posteriore						
	Connettore maschio per faston femmina						
D	CN9 Vista posteriore						8
	Vista posteriore						
	Connettore maschio per faston femmina						
E	CN10 Vista posteriore						8
	Vista posteriore						
	Connettore maschio per faston femmina						
F	CN11 Vista posteriore						8
	Vista posteriore						
	Connettore maschio per faston femmina						

1	2	3	4	5	6	7	8
A	CN6 Vista posteriore						8
	Vista posteriore						
	Connettore maschio per faston femmina						
B	CN7 Vista posteriore						8
	Vista posteriore						
	Connettore maschio per faston femmina						
C	CN8 Vista posteriore						8
	Vista posteriore						
	Connettore maschio per faston femmina						
D	CN9 Vista posteriore						8
	Vista posteriore						
	Connettore maschio per faston femmina						
E	CN10 Vista posteriore						8
	Vista posteriore						
	Connettore maschio per faston femmina						
F	CN11 Vista posteriore						8
	Vista posteriore						
	Connettore maschio per faston femmina						

1	2	3	4	5	6	7	8
A	CN6 Vista posteriore						8
	Vista posteriore						
	Connettore maschio per faston femmina						
B	CN7 Vista posteriore						8
	Vista posteriore						
	Connettore maschio per faston femmina						
C	CN8 Vista posteriore						8
	Vista posteriore						
	Connettore maschio per faston femmina						
D	CN9 Vista posteriore						8
	Vista posteriore						
	Connettore maschio per faston femmina						
E	CN10 Vista posteriore						8
	Vista posteriore						
	Connettore maschio per faston femmina						
F	CN11 Vista posteriore						8
	Vista posteriore						
	Connettore maschio per faston femmina						

1	2	3	4	5	6	7	8
A	CN6 Vista posteriore						8
	Vista posteriore						
	Connettore maschio per faston femmina						
B	CN7 Vista posteriore						8
	Vista posteriore						
	Connettore maschio per faston femmina						
C	CN8 Vista posteriore						8
	Vista posteriore						
	Connettore maschio per faston femmina						
D	CN9 Vista posteriore						8
	Vista posteriore						
	Connettore maschio per faston femmina						
E	CN10 Vista posteriore						8
	Vista posteriore						
	Connettore maschio per faston femmina						
F	CN11 Vista posteriore						8
	Vista posteriore						
	Connettore maschio per faston femmina						

1	2	3	4	5	6	7	8
A	CN6 Vista posteriore						8
	Vista posteriore						
	Connettore maschio per faston femmina						
B	CN7 Vista posteriore						8
	Vista posteriore						
	Connettore maschio per faston femmina						
C	CN8 Vista posteriore						8
	Vista posteriore						
	Connettore maschio per faston femmina						
D	CN9 Vista posteriore						8
	Vista posteriore						
	Connettore maschio per faston femmina						
E	CN10 Vista posteriore						8
	Vista posteriore						
	Connettore maschio per faston femmina						
F	CN11 Vista posteriore						8
	Vista posteriore						
	Connettore maschio per faston femmina						

1	2	3	4	5	6	7	8
A	CN6 Vista posteriore						8
	Vista posteriore						
	Connettore maschio per faston femmina						
B	CN7 Vista posteriore						8
	Vista posteriore						
	Connettore maschio per faston femmina						
C	CN8 Vista posteriore						8
	Vista posteriore						
	Connettore maschio per faston femmina						
D	CN9 Vista posteriore						8
	Vista posteriore						
	Connettore maschio per faston femmina						
E	CN10 Vista posteriore						8
	Vista posteriore						
	Connettore maschio per faston femmina						
F	CN11 Vista posteriore						8
	Vista posteriore						
	Connettore maschio per faston femmina						

1	2	3	4	5	6	7	8
A	CN6 Vista posteriore						8
	Vista posteriore						
	Connettore maschio per faston femmina						
B	CN7 Vista posteriore						8
	Vista posteriore						
	Connettore maschio per faston femmina						
C	CN8 Vista posteriore						8
	Vista posteriore						
	Connettore maschio per faston femmina						
D	CN9 Vista posteriore						8
	Vista posteriore						
	Connettore maschio per faston femmina						
E	CN10 Vista posteriore						8
	Vista posteriore						
	Connettore maschio per faston femmina						
F	CN11 Vista posteriore						8
	Vista posteriore						
	Connettore maschio per faston femmina						

1	2	3	4	5	6	7	8
A	CN6 Vista posteriore						8
	Vista posteriore						
	Connettore maschio per faston femmina						
B	CN7 Vista posteriore						8
	Vista posteriore						
	Connettore maschio per faston femmina						
C	CN8 Vista posteriore						8
	Vista posteriore						
	Connettore maschio per faston femmina						
D	CN9 Vista posteriore						8
	Vista posteriore						
	Connettore maschio per faston femmina						
E	CN10 Vista posteriore						8
	Vista posteriore						
	Connettore maschio per faston femmina						
F	CN11 Vista posteriore						8
	Vista posteriore						
	Connettore maschio per faston femmina						

1	2	3	4	5	6	7	8
A	CN6 Vista posteriore						8
	Vista posteriore						
	Connettore maschio per faston femmina						
B	CN7 Vista posteriore						8
	Vista posteriore						
	Connettore maschio per faston femmina						
C	CN8 Vista posteriore						8
	Vista posteriore						
	Connettore maschio per faston femmina						
D	CN9 Vista posteriore						8
	Vista posteriore						
	Connettore maschio per faston femmina						
E	CN10 Vista posteriore						8
	Vista posteriore						
	Connettore maschio per faston femmina						
F	CN11 Vista posteriore						8
	Vista posteriore						
	Connettore maschio per faston femmina						

1	2	3	4	5	6	7	8
A	CN6 Vista posteriore						8
	Vista posteriore						
	Connettore maschio per faston femmina						
B	CN7 Vista posteriore						8
	Vista posteriore						
	Connettore maschio per faston femmina						
C	CN8 Vista posteriore						8
	Vista posteriore						
	Connettore maschio per faston femmina						
D	CN9 Vista posteriore						8
	Vista posteriore						
	Connettore maschio per faston femmina						
E	CN10 Vista posteriore						8
	Vista posteriore						
	Connettore maschio per faston femmina						
F	CN11 Vista posteriore						8
	Vista posteriore						
	Connettore maschio per faston femmina						

1	2	3	4	5	6	7	8
A	CN6 Vista posteriore						8
	Vista posteriore						
	Connettore maschio per faston femmina						
B	CN7 Vista posteriore						8
	Vista posteriore						
	Connettore maschio per faston femmina						
C	CN8 Vista posteriore						8
	Vista posteriore						
	Connettore maschio per faston femmina						
D	CN9 Vista posteriore						8
	Vista posteriore						
	Connettore maschio per faston femmina						
E	CN10 Vista posteriore						8
	Vista posteriore						
	Connettore maschio per faston femmina						
F	CN11 Vista posteriore						8
	Vista posteriore						
	Connettore maschio per faston femmina						

1	2	3	4	5	6	7	8
A	CN6 Vista posteriore						8
	Vista posteriore						
	Connettore maschio per faston femmina						
B	CN7 Vista posteriore						8
	Vista posteriore						
	Connettore maschio per faston femmina						
C	CN8 Vista posteriore						8
	Vista posteriore						
	Connettore maschio per faston femmina						
D	CN9 Vista posteriore						8
	Vista posteriore						
	Connettore maschio per faston femmina						
E	CN10 Vista posteriore						8
	Vista posteriore						
	Connettore maschio per faston femmina						
F	CN11 Vista posteriore						8
	Vista posteriore						
	Connettore maschio per faston femmina						

1	2	3	4	5	6	7	8
A	CN6 Vista posteriore						8
	Vista posteriore						
	Connettore maschio per faston femmina						
B	CN7 Vista posteriore						8
	Vista posteriore						
	Connettore maschio per faston femmina						
C	CN8 Vista posteriore						8
	Vista posteriore						
	Connettore maschio per faston femmina						
D	CN9 Vista posteriore						8
	Vista posteriore						
	Connettore maschio per faston femmina						
E	CN10 Vista posteriore						8
	Vista posteriore						
	Connettore maschio per faston femmina						
F	CN11 Vista posteriore						8
	Vista posteriore						
	Connettore maschio per faston femmina						

1	2	3	4	5	6	7	8
A	CN6 Vista posteriore						8
	Vista posteriore						
	Connettore maschio per faston femmina						
B	CN7 Vista posteriore						8
	Vista posteriore						
	Connettore maschio per faston femmina						
C	CN8 Vista posteriore						8
	Vista posteriore						
	Connettore maschio per faston femmina						
D	CN9 Vista posteriore						8
	Vista posteriore						
	Connettore maschio per faston femmina						
E	CN10 Vista posteriore						8
	Vista posteriore						
	Connettore maschio per faston femmina						
F	CN11 Vista posteriore						8
	Vista posteriore						
	Connettore maschio per faston femmina						

1	2	3	4	5	6	7	8
A	CN6 Vista posteriore						8
	Vista posteriore						
	Connettore maschio per faston femmina						
B	CN7 Vista posteriore						8
	Vista posteriore						
	Connettore maschio per faston femmina						
C	CN8 Vista posteriore						8
	Vista posteriore						
	Connettore maschio per faston femmina						
D	CN9 Vista posteriore						8
	Vista posteriore						
	Connettore maschio per faston femmina						
E	CN10 Vista posteriore						8
	Vista posteriore						
	Connettore maschio per faston femmina						
F	CN11 Vista posteriore						8
	Vista posteriore						
	Connettore maschio per faston femmina						

1	2	3	4	5	6	7	8
A	CN6 Vista posteriore						8
	Vista posteriore						
	Connettore maschio per faston femmina						
B	CN7 Vista posteriore						8
	Vista posteriore						
	Connettore maschio per faston femmina						
C	CN8 Vista posteriore						8
	Vista posteriore						
	Connettore maschio per faston femmina						
D	CN9 Vista posteriore						8
	Vista posteriore						
	Connettore maschio per faston femmina						
E	CN10 Vista posteriore						8
	Vista posteriore						
	Connettore maschio per faston femmina						
F	CN11 Vista posteriore						8
	Vista posteriore						
	Connettore maschio per faston femmina						

1	2	3	4	5	6	7	8
A	CN6 Vista posteriore						8
	Vista posteriore						
	Connettore maschio per faston femmina						
B	CN7 Vista posteriore						8
	Vista posteriore						
	Connettore maschio per faston femmina						
C	CN8 Vista posteriore						8
	Vista posteriore						
	Connettore maschio per faston femmina						
D	CN9 Vista posteriore						8
	Vista posteriore						
	Connettore maschio per faston femmina						
E	CN10 Vista posteriore						8
	Vista posteriore						
	Connettore maschio per faston femmina						
F	CN11 Vista posteriore						8
	Vista posteriore						
	Connettore maschio per faston femmina						

1	2	3	4	5	6	7	8
A	CN6 Vista posteriore						8
	Vista posteriore						
	Connettore maschio per faston femmina						
B	CN7 Vista posteriore						8
	Vista posteriore						
	Connettore maschio per faston femmina						
C	CN8 Vista posteriore						8
	Vista posteriore						
	Connettore maschio per faston femmina						
D	CN9 Vista posteriore						8
	Vista posteriore						
	Connettore maschio per faston femmina						
E	CN10 Vista posteriore						8
	Vista posteriore						
	Connettore maschio per faston femmina						
F	CN11 Vista posteriore						8
	Vista posteriore						
	Connettore maschio per faston femmina						

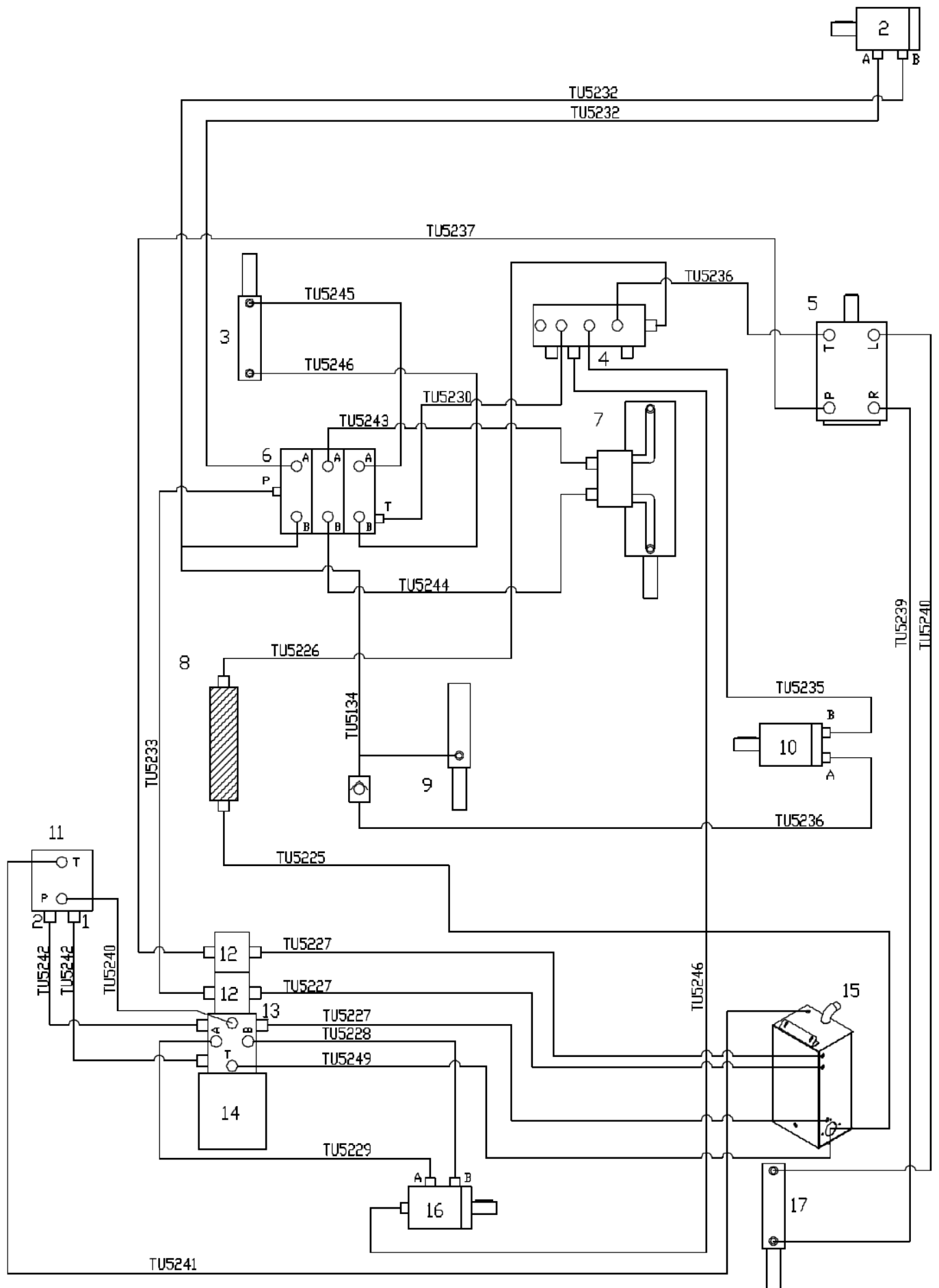
1	2	3	4	5	6	7	8
A	CN6 Vista posteriore						8
	Vista posteriore						
	Connettore maschio per faston femmina						
B	CN7 Vista posteriore						8
	Vista posteriore						
	Connettore maschio per faston femmina						
C	CN8 Vista posteriore						8
	Vista posteriore						
	Connettore maschio per faston femmina						
D	CN9 Vista posteriore						8
	Vista posteriore						
	Connettore maschio per faston femmina						
E	CN10 Vista posteriore						8
	Vista posteriore						
	Connettore maschio per faston femmina						
F	CN11 Vista posteriore						8
	Vista posteriore						
	Connettore maschio per faston femmina						

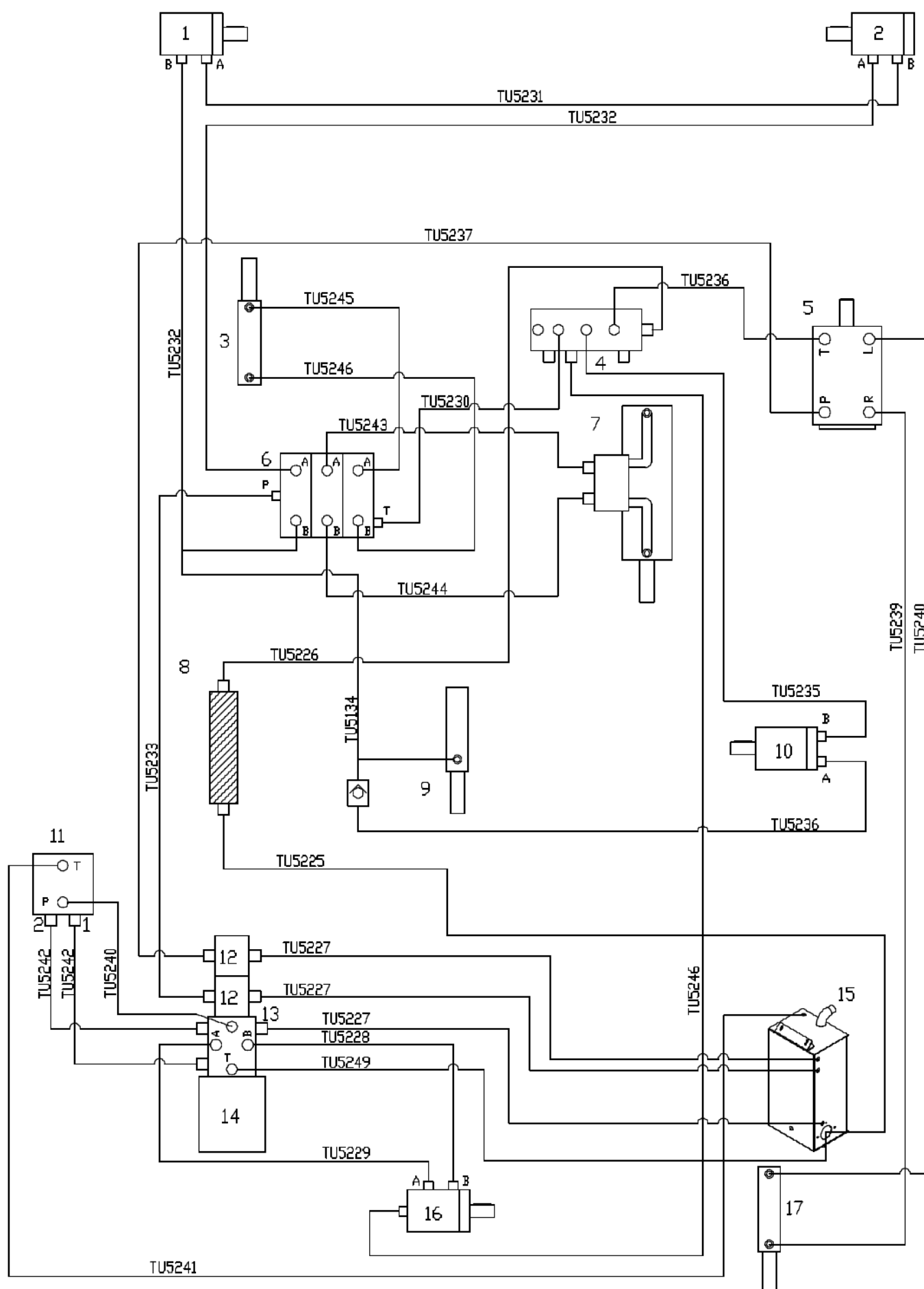
1	2	3	4	5	6	7	8
A	CN6 Vista posteriore						8
	Vista posteriore						
	Connettore maschio per faston femmina						
B	CN7 Vista posteriore						8
	Vista posteriore						
	Connettore maschio per faston femmina						
C	CN8 Vista posteriore						8
	Vista posteriore						
	Connettore maschio per faston femmina						
D	CN9 Vista posteriore						8
	Vista posteriore						
	Connettore maschio per faston femmina						
E	CN10 Vista posteriore						8
	Vista posteriore						
	Connettore maschio per faston femmina						
F	CN11 Vista posteriore						8
	Vista posteriore						
	Connettore maschio per faston femmina						

1	2	3	4	5	6	7	8
A	CN6 Vista posteriore						8
	Vista posteriore						
	Connettore maschio per faston femmina						
B	CN7 Vista posteriore						8
	Vista posteriore						
	Connettore maschio per faston femmina						
C	CN8 Vista posteriore						8
	Vista posteriore						
	Connettore maschio per faston femmina						
D	CN9 Vista posteriore						8
	Vista posteriore						
	Connettore maschio per faston femmina						
E	CN10 Vista posteriore						8
	Vista posteriore						
	Connettore maschio per faston femmina						
F	CN11 Vista posteriore						8
	Vista posteriore						
	Connettore maschio per faston femmina						

1	2	3	4	5	6	7	8
A	CN6 Vista posteriore						8
	Vista posteriore						
	Connettore maschio per faston femmina						
B	CN7 Vista posteriore						8
	Vista posteriore						
	Connettore maschio per faston femmina						
C	CN8 Vista posteriore						8
	Vista posteriore						
	Connettore maschio per faston femmina						
D	CN9 Vista posteriore						8
	Vista posteriore						
	Connettore maschio per faston femmina						
E	CN10 Vista posteriore						8
	Vista posteriore						
	Connettore maschio per faston femmina						
F	CN11 Vista posteriore						8
	Vista posteriore						
	Connettore maschio per faston femmina						

1	2	3	4	5	6	7	
---	---	---	---	---	---	---	--





fiorentini

Pos.	Cod.	Q.tà	DESCRIZIONE	DESCRIPTION
1	MO5078	1	Motore spazzola laterale	Side brush motor
2	MO5078	1	Motore spazzola laterale	Side brush motor
3	MA5027	1	Martinetto idraulico flap	Hydraulic jack
4	RC5000	1	Raccordo arrivi rubi olio	Pipe oil union
5	AI5012	1	Idroguida 50cc	Power steering
6	DB5011	1	Distributore 3 leve	3 levers distributor
7	MA5030	1	Martinetto sollevamento cassone	Tank lifting screw jack
8	PW5025	1	Scambiatore doppio passaggio 12V	12V radiator
9	MA5020	1	Martinetto spazzola centrale	Central brush jack
10	MO5077	1	Motore spazzole OM32C	OM32C brush motor
11	LV5135	1	Leva pedale avanzamento serie P	Forward pedal lever
12	PO032	1	Pompa a ingranaggi doppia (Tandem)	Double gear pump
13	PO5030	1	Pompa portata variabil servocomandata	Flow pump
14	MO5132	1	Motore Benzina Kubota DF752	Kubota petrol engine
15	SB5046	1	Serbatoio olio idraulico	Hydraulic oil tank
16	MO5076	1	Motore ruota trazione	Drive wheel motor
17	MA5031	1	Martinetto idraulico sterzo	Hydraulic steering jack



fiorentini

WWW.FIORENTINISPA.COM

Organizzazione con
Sistema di Gestione Certificato
ISO 9001:2008



Mat. n.

Serial no.

Nr. de serie

Data di spedizione

Date of shipment

Date de spedition

Distributed by:

ING. O. FIORENTINI S.p.A.

“THE BEST IN FLOOR MACHINES”

FILIALI:

20132 MILANO – Fax. 02/2592779

Via Palmanova 211/a – Tel. 02/27207783 - 2564810

00012 Guidonia Montecelio (ROMA) – Fax. (0774)353419 - 353314

Via Ponte Corvo 20 – Tel. (0774)357184 - 353015

STABILIMENTO:

50030 PIANCALDOLI (FI) – Fax. 055/817144

Loc. Rombola – Tel. 055/8173610