



fiorentini

WWW.FIORENTINISPA.COM

Organizzazione con
Sistema di Gestione Certificato
ISO 9001 : 2008



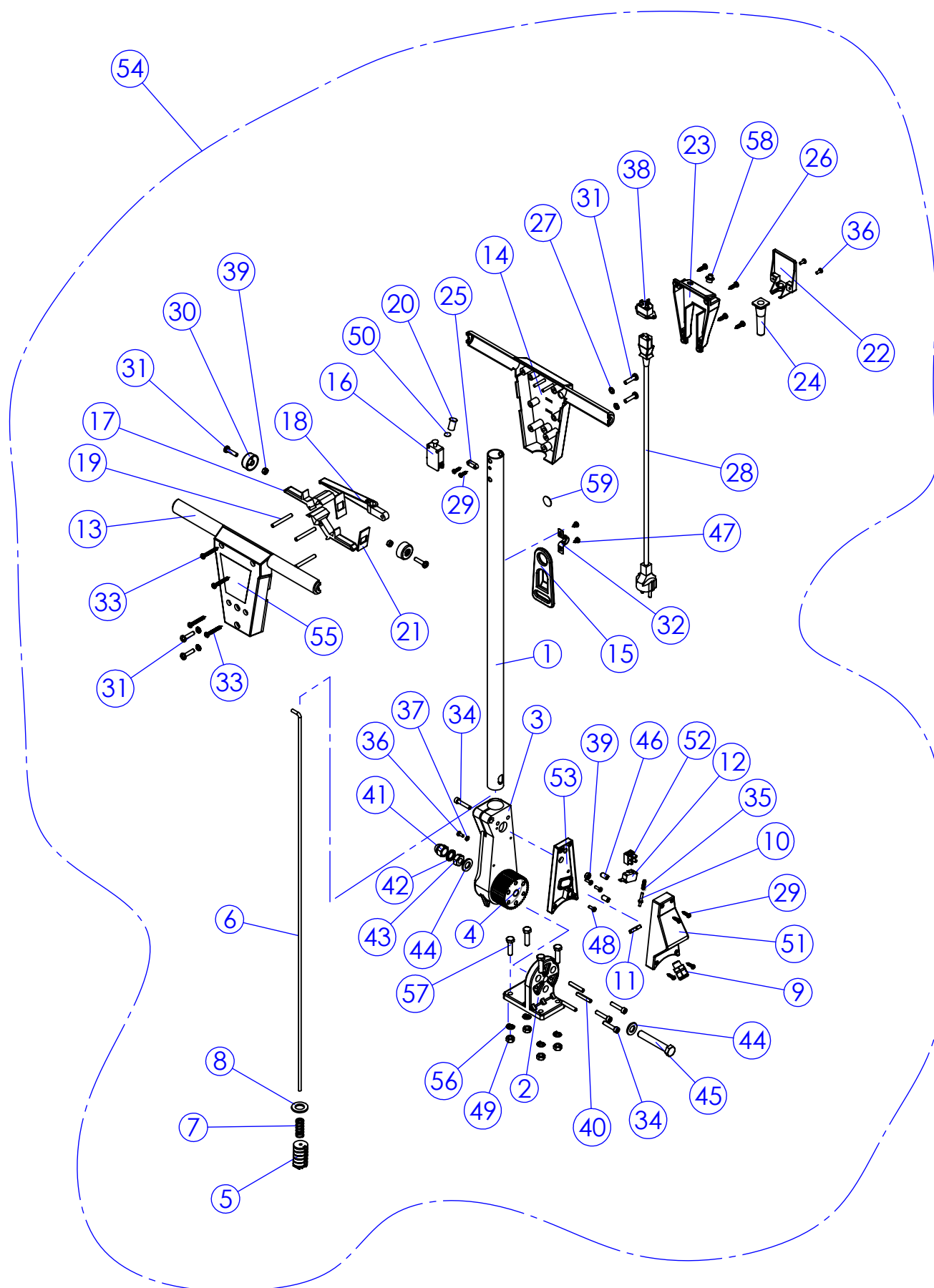
HS 2000

MONOSPAZZOLA

PARTI RICAMBIO
SPARE PARTS
PIECES DETACHEES
ERSATZTEILE



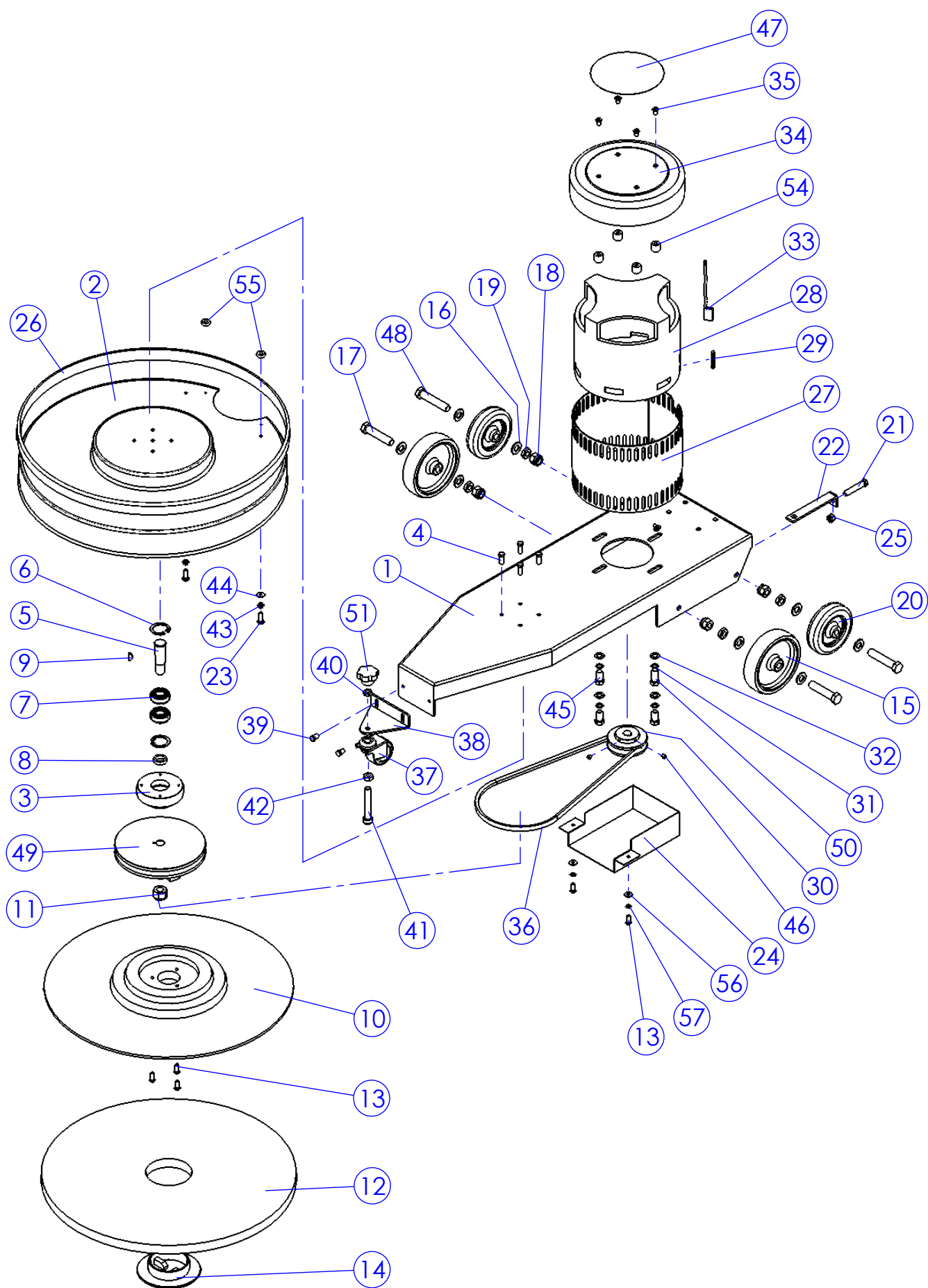
ING. O. FIORENTINI
INDUSTRIAL CLEANING MACHINE



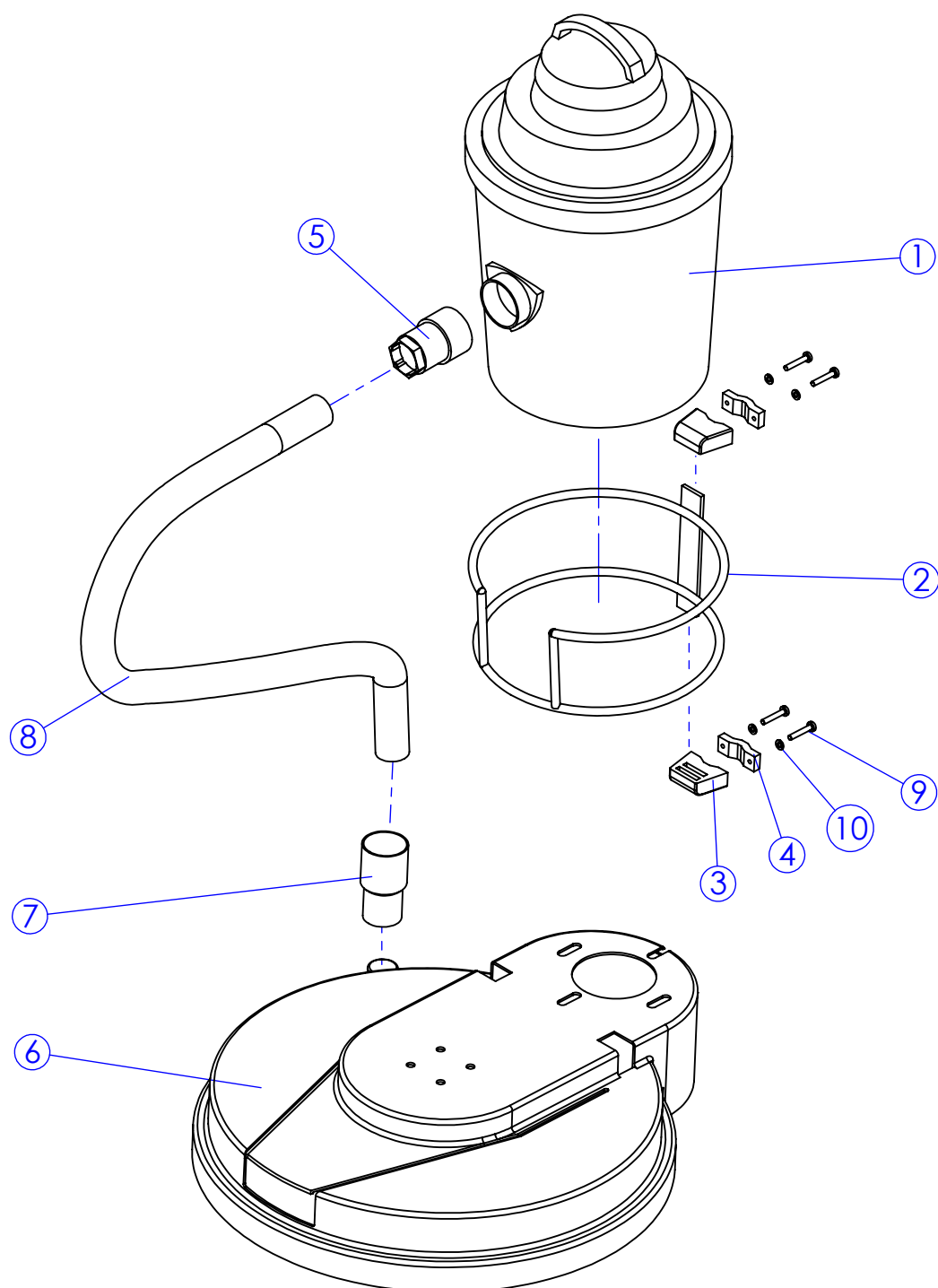
fiorentini

TAV.1

Num. articolo	CODICE	DESCRIZIONE	DESCRIPTION	DESCRIPTION	BEZEICHNUNG	Quantità
1	MN024	Manico	Handle	Poignee	Griff	1
2	SU423	Supporto ruota dentata	Support	Support	Halter	1
3	SU424	Supporto manico monospazzola	Support	Support	Halter	1
4	XD016	Ruota dentata rotazione manico	Pinion	Pignon	Ritzel	1
5	XD017	Perno dentato rotazione manico	Pin	Pivot	Bolzen	1
6	TI099	Tirante regolazione manico	Tie rod	Tirant	Spannstange	1
7	ML059	Molla ritorno blocco manico	Spring	Ressort	Feder	1
8	RO208	Rosetta d.16 UNI6592	Washer d.16	Rondelle Ø16	Scheibe Ø16	1
9	PY159	Passacavo con FERMACAVO Pg11	Pg9 cable gland with strain relief	Entrée de câble avec serre-câble	Kabeleinführung mit Zugentlastung	1
10	PE198	Perno comando micro	pin command	commande de la broche	Pin-Befehl	1
11	GH011	Ghiera passacavo PG11	Failead ring nut	Embout	Zwinge	1
12	IN065	Micro sicurezza 220v	Micro safety	Micro surete	Mikroschalter	1
13	MN025	Manico super. in plastica nero	top handle in black plastic	poignée supérieure en plastique noir	Top-Griff aus schwarzem Kunststoff	1
14	MN026	Manico infer. in plastica nero	lower handle in black plastic	poignée inférieure en plastique noir	untere Griff aus schwarzem Kunststoff	1
15	PY516	Blocca cavo art.tipo 500 D.23	cable holder	support de câble	Kabelhalter	1
16	IN024	Micro comando rotazione spazzola	Brusch rot. micro contr.	Micro interrupteur	Mikroschalter	1
17	LV149	Leva comando rotazione spazzola	Control lever	Levier	Hebel	2
18	LV150	Leva sbloccaggio rotazione manico	Release lever	Levier	Hebel	1
19	SS004	Spina cilindrica 6x50	Pin	Connecteur	Zylinderstift	3
20	LP010	Lampada spia rossa 220v	Red pilot light 220V	Lampe voyant rouge	Kontrolllampe, rot	1
21	CO073	Coperchio leva	Lever cover	Couvercle	Hebeldeckel	2
22	CO070	Coperchio presa cavo elettrico	Socket cover	Couvercle	Deckel	1
23	CO069	Coperchio spina cavo elettrico	Plug cover	Couvercle	Deckel	1
24	PY309	Passacavo in Gomma Nera	Black rubber grommet	Passacable noir	Kabeldurchgang	1
25	PY308	Ferma cavo	Cable holder	Arrete-cable	Kabelsperr	1
26	VA224	Vite autofilettante 4,8x19 uni en iso 7049 (ex uni6954)	Tapping Screw 4.8x19	Vis	Schraube	4
27	RO464	Rosetta elastica dentellata forma A6 UNI8842 INOX	Toothed washer A6	Rondelle	Scheibe	4
28	PY425	Cavo H05VV-F 3x1.5 L.15 MT. C/PRESA CEI	Cable	Cable	Kabel	1
29	VA250	Vite autofilettante TC 3,9x16 uni en iso 7049 (ex uni6954)	Tapping Screw 3.9x16	Vis	Schraube	6
30	TA011	Tappo manico	Plug	Bouchon	Stopfen	2
31	VC227	Vite M6x25 Vite con calotta UNI_EN_ISO_7045 (EX UNI_7687)	Pan Head Cross Recess Screw M6x25	Vis	Screw	6
32	MI079	Cavallo D=13	Jumper	U	U	1
33	VA229	Vite autofilettante 4,8x38 uni en iso 7049 (ex uni6954)	Tapping Screw 4.8x38	Vis	Schraube	4
34	VB225	Vite cilindrica esagono incassato M6x30 UNI5931	Socket Head Cap Screw M6x30	Vis	Schraube	4
35	ML114	Molla micro di accensione	Spring	Bessort	Feder	1
36	VC202	Vite M4x10 Vite con calotta UNI_EN_ISO_7045 (EX UNI_7687)	Pan Head Cross Recess Screw M4x10	Vis	Schraube	3
37	RO352	Rosetta elastica dentellata d.4 UNI8842	toothed washer d.4	Rondelle	Scheibe	1
38	PY307	SPINETTA MASCHIO 250V 10A	Plug	Connecteur	Stecker	1
39	DD204	Dado M6 UNI 5588/65	Nut	Ecrou	Mutter	3
40	SP022	Spina elastica dritta 6x36 UNI-EN-ISO 13337 (ex UNI 6874)	Spring Pin 6x36	Connecteur	Spannstift	3
41	DD266	Dado M12 Cieco UNI5721	M12 spherical Nut	Ecrou borgne	Hutmutter	1
42	RO910	Rosetta elastica dentellata d.12 UNI8842	toothed washer d.12	Rondelle	Scheibe	1
43	DD212	Dado M12 basso sp.8 mm UNI5589	M12 Nut sp.8mm	Ecrou	Mutter	1
44	RO206	Rosetta d.12 UNI6592	Washer d.12	Rondelle	Scheibe	2
45	VE308	Vite esagonale M12x75 ISO 4014 (EX UNI 5737)	Hex Bolt M12x75	Vis	Schraube	1
46	VG035	Grano con punta M8x16 UNI5927	Socket Set Screw Flat Point M8x16	Grain	Duebel	2
47	VA221	Vite Autofilettante 4,8x9,5 uni en iso 7049 (ex uni6954)	Tapping screw 4.8X9.5	Vis	Schraube	2
48	VC200	Vite cilindrica croce M4x12 UNI_EN_ISO_7045 (EX UNI_7687)	Pan Head Cross Recess Screw M4x12	Vis	Schraube	3
49	DD205	Dado M8 UNI5588	M8 Nut	Ecrou	Mutter	4
50	CF006	Rondella elastica capped D.5,5	Elastic washer capped	Rondelle	Federscheibe	1
51	CO108	Coperchio protezione micro in plastica	Micro protection plastic cover	Micro capot de protection en plastique	Micro Kunststoff-Schutzabdeckung	1
52	PY 313	Morsettiera Mammut 2 poli	Terminal block	bornier de raccordement	Klemmenblock	1
53	SU 268	Supporto micro e comando in plastica posteriore	Support	Support	Halter	1
54	KIT1230	Ass. manico monospazzola c/cavo	Assy	Assemblage	Deckelzusammenbau	1
55	TG085	TARGETTA MANICO MONOSPazzOLA	Plate	Plaque	Platte	1
56	RO255	Rosetta elastica Spaccata d.8 UNI1751	Split Washer d.8	Rondelle	Scheibe	4
57	VE 263	Vite Testa Esagonale M8x30 ISO 4017 (EX UNI 5739)	Hex Bolt M8x30 Znt	Vis	Schraube	4
58	PY390	MICRO DISGIUNTORE TERMICO	Micro safety	Micro surete	Mikroschalter	1
59	MI045	ANELLO	Ring	Anneau	Ring	1

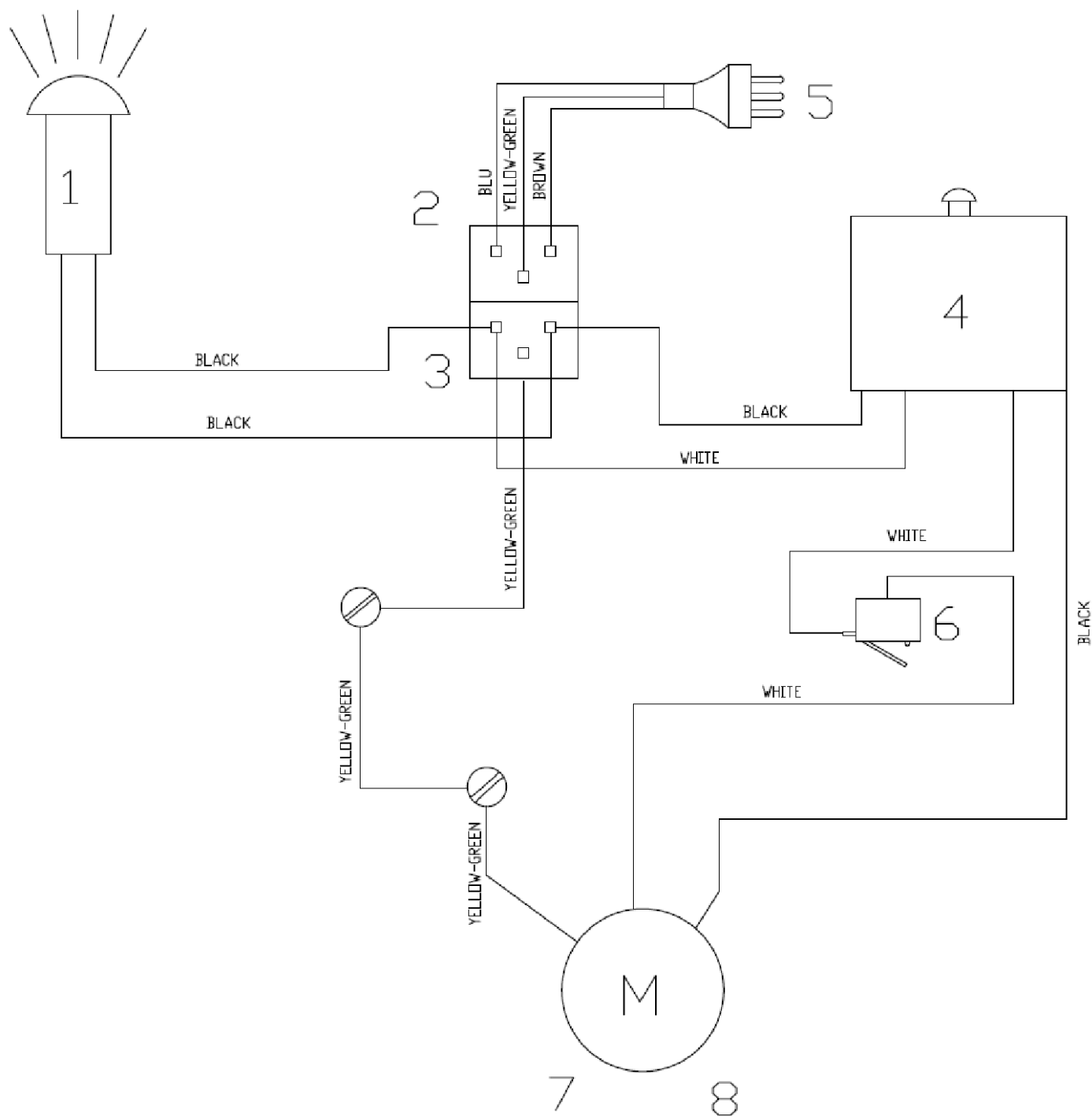


ARTICOLO N.	CODICE	DESCRIZIONE	DESCRIPTION	DESCRIPTION	BEZEICHNUNG	QUANTITA'
1	TP 072	TELAIO BASE	Frame	Chassis	Grundplatte	1
2	CA 054	CARTER PROTEZIONE DISCO SPAZZOLA	Cover	Couvercle	Deckel	1
3	SU 221	Supporto cuscinetti monospazzola	Support	Support	Halter	1
4	VE244	Vite Testa Esagonale M6x20	Hex Bolt M8x20	Vis	Schraube	4
5	AL 037	ALBERO ROTAZIONE DISCO SPAZZOLA	Shaft	Arbre	Welle	1
6	SG 060	ANELLO SEEGER PER INT. Ø35 UNI7437	Seeger	Seeger	Seegering	2
7	CS 025	CUSCINETTO A SFERE 6003 2RS	Ball bearing	Roulement a bille	Kugellager	2
8	DT 082	DISTANZIALE CUSCINETTO MONOSPAZZOLA	Spacer	Entretoise	Buchse	1
9	CH 015	LINGUETTA A DISCO 5x6.5x15.72	Key	Clavette	Passfeder	1
10	TS 017	DISCO TRASCINATORE 19"	Pad holder	Plateau entr.	Mitnehmer	1
11	DD257	Dado Autobloccante M16x1.5 UNI 7473	Self Locking M16x1.5 Nut	Ecrou de surete	Mutter	1
12	DP 061	DISCO SPESSORATO BIANCO 19"	White shimmed disc	Disque blanc	Passscheibe, weiss	1
12	DP 062	Disco spessorato giallo 19"	Yellow shimmed disc	Disque jaune	Passscheibe, gelb	1
12	DP 063	Disco spessorato rosso 19"	Red shimmed disc	Disque rouge	Passscheibe, rot	1
12	DP 064	Disco spessorato blu 19"	Blue shimmed disc	Disque bleu	Passscheibe, blau	1
12	DP 065	Disco spessorato verde 19"	Green shimmed disc	Disque vert	Passscheibe, gruen	1
12	DP 066	Disco spessorato marrone 19"	Brown shimmed disc	Disque marron	Passscheibe, braun	1
12	DP 067	Disco spessorato nero 19"	Black shimmed disc	Disque noir	Passscheibe, schwarz	1
13	VC213	Vite cilindrica croce M5x16 UNI_EN_ISO_7045 (EX UNI_7687)	Pan Head Cross Recess Screw M5x16	Vis	Schraube	5
14	FL 038	FLANGIA FISSAGGIO SPESSORATO	Flange	Flasque	Flansch	1
15	RT055	Ruota 125x12x32	Wheel	Roue	Rad	2
16	RO206	Rosetta d.12 UNI6592	Washer d.12	Rondelle	Scheibe	8
17	VE 307	VITE ESAGONALE M12x65	Screw	Vis	Schraube	2
18	DD256	Dado Autobloccante M12 UNI 7473	Self Locking M12 Nut	Ecrou de surete	Mutter	4
19	DD207	Dado M12 basso UNI5589	M12 Nut	Ecrou	Mutter	4
20	RT 130	Ruota 100x25 in santoprene	Wheel	Roue	Rad	2
21	VE267	Vite esagonale M8x50 UNI 5737	Hex Bolt M8x50	Vis	Schraube	1
22	LV175	Leva tendicinghia	Lever	Levier	Hebel	1
23	VC 214	Vite M5x20 Vite con calotta UNI_EN_ISO_7045 (EX UNI_7687)	Pan Head Cross Recess Screw M5x20	Vis	Schraube	2
24	CA 069	CARTER PROTEZIONE CINGHIA	Cover	Couvercle	Deckel	1
25	DD254	Dado autobloccante M8 UNI 7474	M8 Self-locking nut	Ecrou de surete	Mutter	1
26	BU008	BUMPER PROTEZIONE	Bumper	Bumper	Spritzschutz	1
27	CA 063	CARTER PROTEZIONE MOTORE	Cover	Couvercle	Deckel	1
28	MO 130	MOTORE MONOSPAZZOLA HS 1.5Hp 3200RPM	Motor 1.5 Hp	Moteur 1.5 Hp	Motor	1
29	CH004	Chiavetta 4.8x38	Tonge 4.8x38	Clavette	Passfeder	1
30	PP 043	PULEGGIA MOTORE Z70	Pulley	Poulie	Riemenscheibe	1
31	RO 256	RONDELLA SPACCATÀ Ø10	Washer	Rondelle	Scheibe	4
32	RO 205	RONDELLA NORMALE Ø10 UNI	Washer	Rondelle	Scheibe	4
33	MP 138	CARBONCINO MOTORE MONOSPAZZOLA HS	Brush motor	Charbons moteur	Motorburste	1
34	CO 116	COPERCHIO PROTEZIONE MOTORE	Cover	Couvercle	Deckel	1
35	VC211	Vite M5x10 Vite con calotta UNI_EN_ISO_7045 (EX UNI_7687)	Pan Head Cross Recess Screw M5x10	Vis	Schraube	4
36	CI 019	CINGHIA 3V 375 L=37"	Belt	Courroie	Zahnremmen	1
37	RT 156	RUOTA PIVOTTANTE D.50 C/FORO VITE D.12	Wheel	Roue	Rad	1
38	SU222	SUPPORTO RUOTA PIVOTTANTE	Support	Support	Halter	1
39	VE242	Vite Testa Esagonale M6x12	Hex Bolt M6x12	Vis	Schraube	2
40	DD 206	DADO M10 UNI 5588	Nut	Ecrou	Mutter	1
41	VB246	Vite Testa Cilindrica Brugola M10x70 UNI	Socket Head Cap Screw M10x70	Vis	Schraube	1
42	DD 410	DADO M10 BASSO	Nut	Ecrou	Mutter	1
43	RO453	Rosetta elastica spaccata d.5 UNI1751 Inox	Split Washer d.5 Inox	Rondelle	Scheibe	2
44	RO 202	ROSETTA Ø5 UNI	Washer	Rondelle	Scheibe	2
45	WE231	Vite Testa Esagonale 3/8"x 3/4" zinc.	Screw	Vis	Schraube	3
46	VG010	Grano M5x8 UNI5927/67	Socket Set Screw Flat Point M5x8	Grain	Duebel	2
47	TG089	TARGHETTA ADESIVA HS2000	Label	Etiquette	Klebschild	1
48	VE 309	VITE ESAGONALE M12x70	Screw	Vis	Schraube	2
49	PP 040	CORPO PULEGGIA MONOSPAZZOLA	Pulley	Poulie	Riemenscheibe	1
50	WE262	Vite Testa Esagonale 3/8"x 1" zinc.	Screw	Vis	Schraube	1
51	VP001	Pomello M10 femmina a 6 lobi	M10 knob	Pommeau	Kugelgriff	1
52	VC200	Vite cilindrica croce M4x12 UNI_EN_ISO_7045 (EX UNI_7687)	Pan Head Cross Recess Screw M4x12	Vis	Schraube	1
53	RO201	Rondella normale Ø4 zinc.	Washer	Rondelle	Scheibe	1
54	DT162	Distanziale 15x15x7	Spacer	Espaceur	Abstandhalter	4
55	DT146	Distanziale alluminio 15x7x6	Spacer	Espaceur	Abstandhalter	2
56	RO300	RONDELLA SLARGATA Ø5x15	Washer	Rondelle	Scheibe	2
57	RO253	Rondela spaccata Ø5	Washer	Rondelle	Scheibe	2



fiorentini

ARTICOLO N.	CODICE	DESCRIZIONE	DESCRIPTION	DESCRIPTION	BEZEICHNUNG	QUANTITA'
1	F10/11960	ASPIRAPOLVERE F10	Vacuum cleaner	Aspirateur	Staubsauger	1
2	CL 032	CESTELLO SUPPORTO ASPIRAPOLVERE PER MONOSP.	Support	Support	Halter	1
3	SU 171	SUPPORTO SERBATOIO MONOSPAZZOLA	Support	Support	Halter	2
4	ST 024	STAFFA FISSAGGIO SUPPORTO BATTERIA	Support	Support	Halter	2
5	EE 001N	MANICOTTO GIREVOLE NERO Ø32	Sleeve	Manches	Muffe	1
6	CA 058	CARTER ASPIRAZIONE PER MONOSPAZZOLA	Cover	Couvercle	Deckel	1
7	EE 005N	MANICOTTO Ø40 NERO	Sleeve	Manches	Muffe	1
8	FF 051N	TUBO FLESSIBILE NERO Ø32 (1 METRO)	Hose	Tuyau flexible	Schlauch	1
9	VC228	Vite M6x35 Vite con calotta UNI_EN_ISO_7045 (EX UNI_7687)	Pan Head Cross Recess Screw M6x35	Vis	Schraube	4
10	RO203	Rosetta d.6 UNI6592	Washer d.6	Rondelle	Scheibe	4



fiorentini

TAV.4

Num.	CODICE	Q.tà	DESCRIZIONE	DESCRIPTION	DESCRIPTION	BEZEICHNUNG
1	LP010	1	Lampada spia rossa 220V	Red light	LAmpe voyant rouge	Kontrolllampe, rot
2	PY280	1	Presa 42R04.2311 10A	Plug	Connecteur	Stecker
3	PY307	1	Spinetta Maschio 250V - 10A	Plug	Connecteur	Stecker
4	IN024	1	Micro Comando Rotazione Spazzola	Brush rotation micro controller	Micro interrupteur	Mikroschalter
5	PY425	1	Cavo H05VV-F 3x1,5 L.15 C/presa CEI	Cable	Cable	Kabel
6	IN065	1	Micro Sicurezza 220V	Micro safety	Micro surete	Mikroschalter
7	MP138	1	Carboncino motore	Brush motor	Charbon moteur	Motorburste
8	MO130	1	Motore monosp. HS 1.5Hp 3200rpm	Motor	Moteur	Motor



Organizzazione con
Sistema di Gestione Certificato
ISO 9001 : 2008



Mat. n.

Serial no.

Nr. de serie

Data di spedizione

Date of shipment

Date de spedition

Distributed by:

ING. O. FIORENTINI S.p.A.

“THE BEST IN FLOOR MACHINES”

FILIALI:

20132 MILANO – Fax. 02/2592779

Via Palmanova 211/a – Tel. 02/27207783 - 2564810

00012 Guidonia Montecelio (ROMA) – Fax. (0774)353419 - 353314

Via Ponte Corvo 20 – Tel. (0774)357184 - 353015

STABILIMENTO:

50033 PIANCALDOLI (FI) – Fax. 055/817144

Via Piancaldoli 1896 – Tel. 055/8173610