



fiorentini

WWW.FIORENTINISPA.COM

Organizzazione con
Sistema di Gestione Certificato
ISO 9001 : 2008



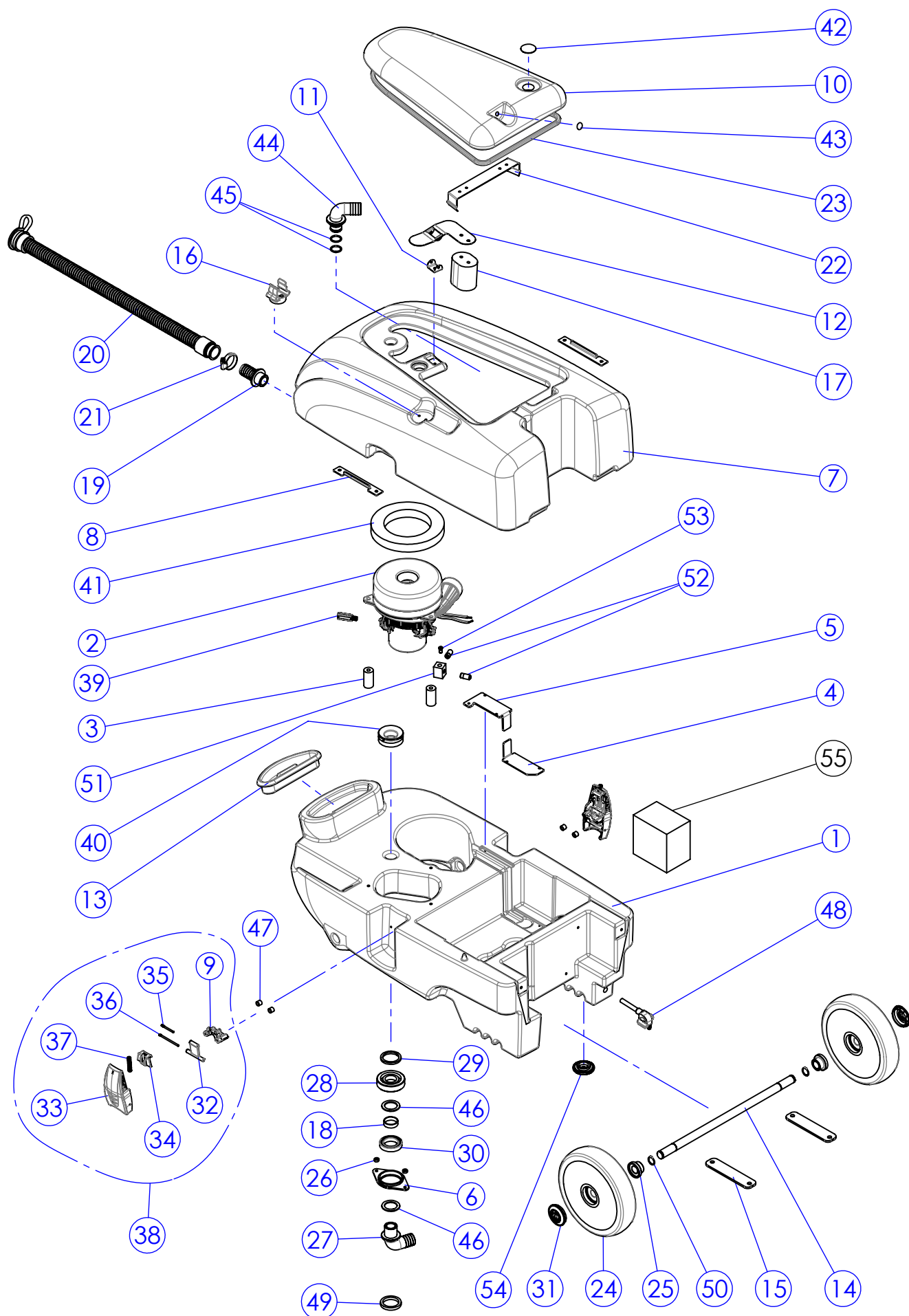
ECOMINI 430SR

**VERSIONE A BATTERIA CON
ROTAZIONE SQUEEGEE**

**PARTI DI RICAMBIO/ SPARE PARTS
PIECES DETACHEES/ ERSATZTEILE**

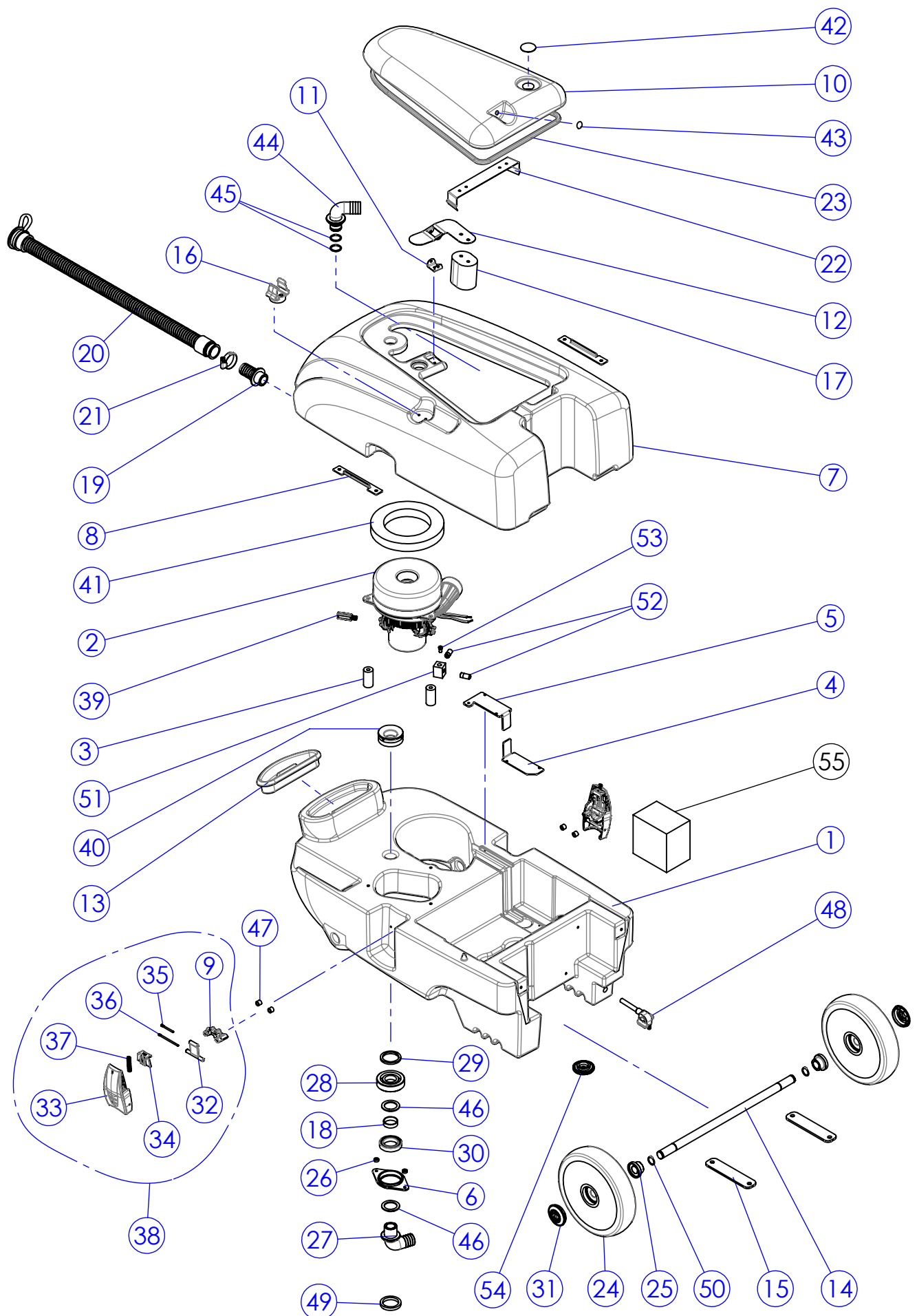


**ING. O. FIORENTINI
INDUSTRIAL CLEANING MACHINE**



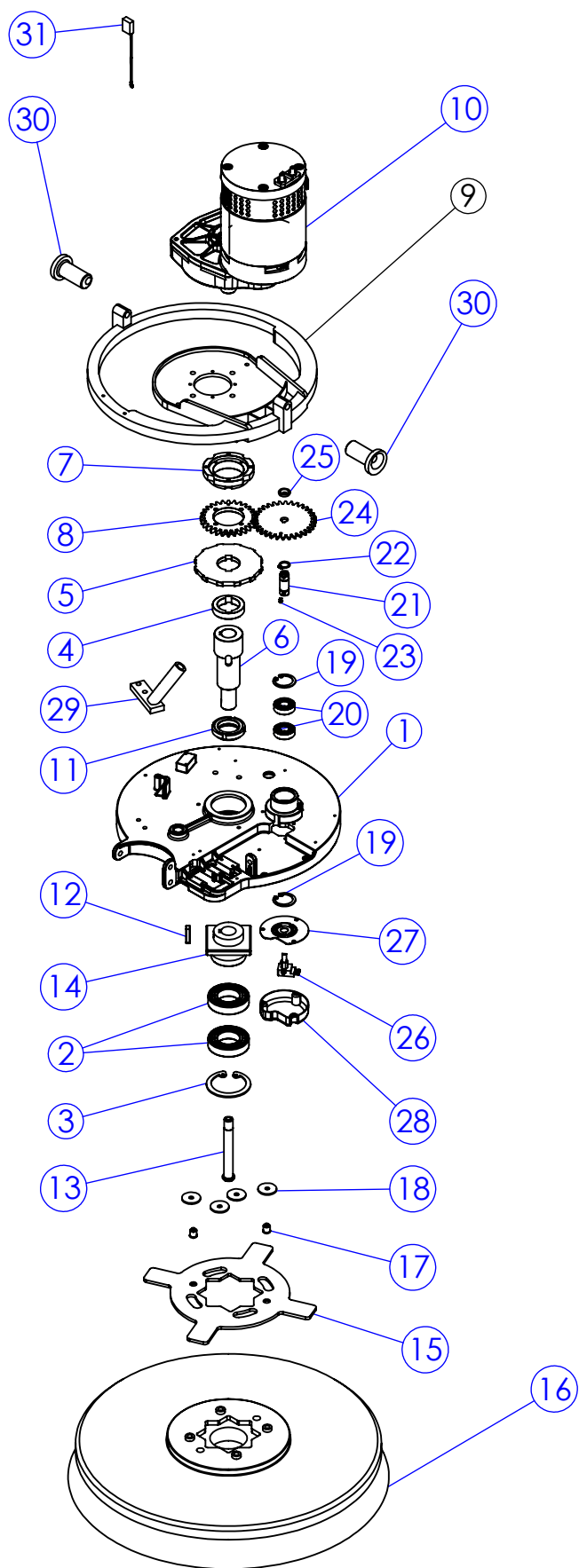
fiorentini

| POS. | CODICE | Q.TA | DESCRIZIONE | DESCRIPTION | DESCRIPTION | BEZEICHNUNG |
|------|--------|------|---|-----------------------------|---------------------------|---------------|
| 1 | SB256 | 1 | Serbatoio soluzione grigio | Solution tank | Reservoir solution | Behaelter |
| 2 | MO436 | 1 | Motore Aspirazione 24V | Vacuum motor | Moteur | Motor |
| 3 | DT303 | 2 | Distanziale per motore aspirazione | Spacer | Entretoise | Abstandhalter |
| 4 | LM930 | 1 | Lamierino ferma-cavi per serbatoio soluzione | Plate | Plaque | Platte |
| 5 | LM931 | 1 | Lamierino ferma-cavi per serbatoio soluzione | Plate | Plaque | Platte |
| 6 | SU870 | 1 | Supporto cuscinetto raccordo portagomma | Support | Support | Halter |
| 7 | SB257 | 1 | Serbatoio recupero blu | Recovery tank | Reservoir de récupération | Behaelter |
| 8 | ST245 | 2 | Lamierino ancoraggio gancio chiusura serbatoi | Plate | Plaque | Platte |
| 9 | PI157 | 2 | Supporto gancio serbatoi lavorato | Hook support | Support | Halter |
| 10 | CO364 | 1 | Coperchio serbatoio recupero grigio | Cover | Couvercle | Deckel |
| 11 | SU873 | 1 | Forcella per galleggiante | Support | Support | Halter |
| 12 | SU871 | 1 | Bilanciere per galleggiante | Float plate | Plaque | Platte |
| 13 | CO276 | 1 | Coperchio Serbatoio Soluzione | Solution tank cover | Couvercle | Deckel |
| 14 | AL203 | 1 | Assale ruote | Shaft | Arbre | Welle |
| 15 | PT443 | 2 | Piastrino di fermo per asse ruote | Plate | Plaque | Platte |
| 16 | ML237 | 1 | Clips gomma fissa tubo Ø29-33 | Hose support | Support | Halter |
| 17 | GL034 | 1 | Galleggiante | Float | Flotteur | Schwimmer |
| 18 | DT304 | 1 | Anello interno del portagomma girevole | Internal ring | Anneau | Ring |
| 19 | RC209 | 1 | Raccordo portagomma G3/4" | Union | Raccord | Anschluss |
| 20 | TB494 | 1 | Tubo scarico serbatoio recupero | Hose | Tuyau | Rohr |
| 21 | FS011 | 1 | Fascetta 25/40 Inox | 24/40 stainless steel clamp | Bande | Schelle |
| 22 | ML244 | 1 | Molla per bloccaggio coperchio | Spring | Ressort | Feder |
| 23 | GR198 | 1 | Guarnizione tenuta_L=1m | Gasket | Garniture | Dichtung |
| 24 | RT190 | 2 | Ruota Ø200 c/cuscinetto | Wheel | Roue | Rad |
| 25 | BO321 | 2 | Fermo laterale per ruota | Bush | Douille | Buchse |
| 26 | BO318 | 2 | Boccola per supporto cuscinetto | Bush | Douille | Buchse |
| 27 | RC313 | 1 | Raccordo portagomma 3/4" M 90° | Union | Raccord | Anschluss |
| 28 | MV201 | 1 | Corpo superiore portagomma girevole | Gasket | Garniture | Dichtung |
| 29 | GR263 | 1 | Guarnizione di tenuta per portagomma girevole | Gasket | Garniture | Dichtung |
| 30 | CS104 | 1 | Cuscinetto radiale a sfere 61906-2RS1 | Ball bearing | Roulement a billes | Kugellager |
| 31 | TA064 | 2 | Tappo Ruota | Wheel Cap | Bouchon | Stopfen |
| 32 | PI144 | 2 | Biella gancio PPL | Stem | Tige | Kolbenstange |
| 33 | PI134 | 2 | Levetta gancio | Lever | Levier | Hebel |
| 34 | PI143 | 2 | Cursore gancio | Cursor | Curseur | Cursor |
| 35 | PI133 | 2 | Perno corto chiusura testa | Pin | Pivot | Drehpunkt |



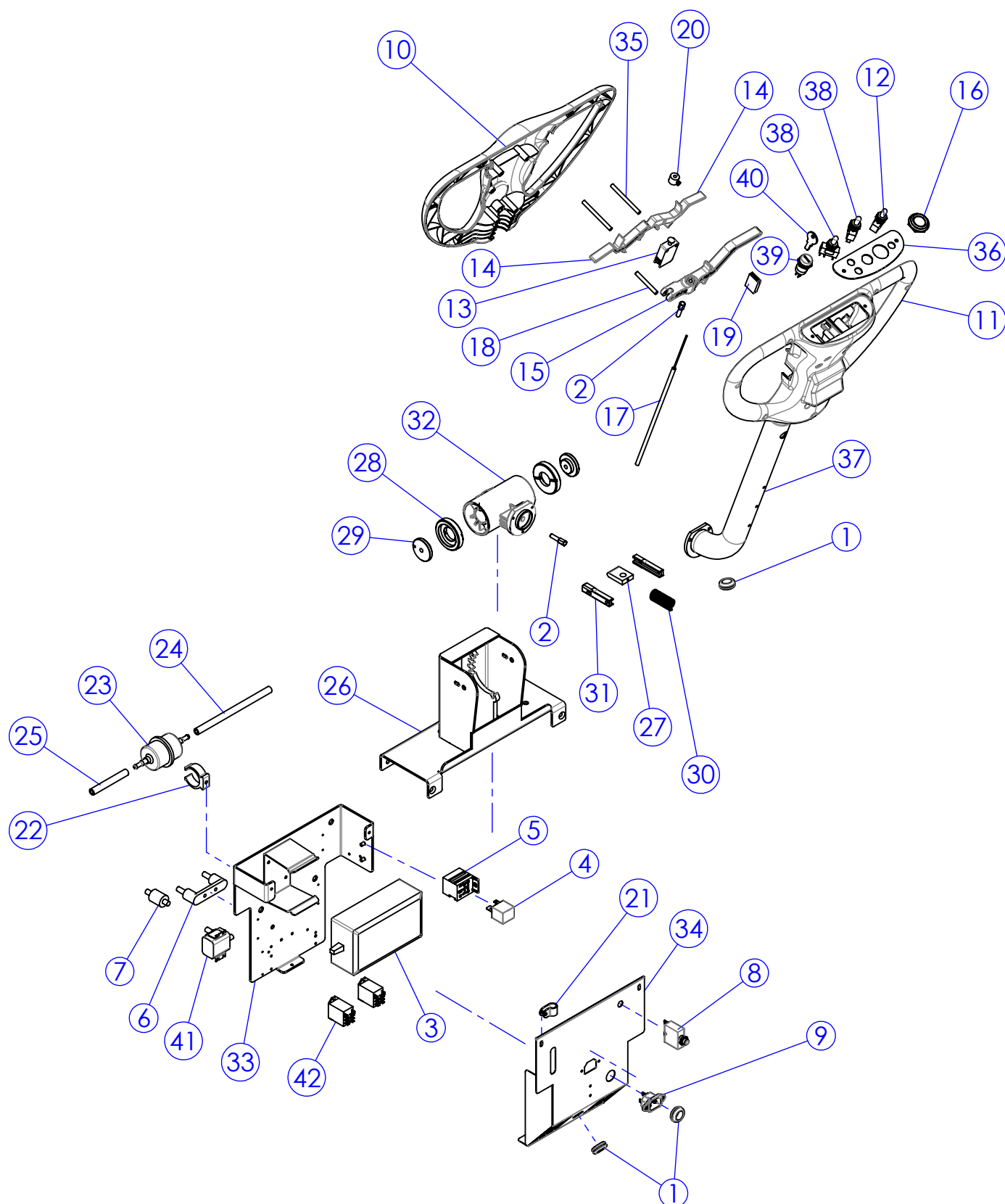
fiorentini

| POS. | CODICE | Q.TA | DESCRIZIONE | DESCRIPTION | DESCRIPTION | BEZEICHNUNG |
|------|--------|------|---|--------------------------|-------------------------|--------------------------|
| 36 | PI135 | 2 | Perno Lungo Chiusura Testa | Pin | Pivot | Drehpunkt |
| 37 | ML223 | 2 | Molla gancio | Spring | Ressort | Feder |
| 38 | CC034 | 2 | Gancio CPL PPI serbatoi Ecomini | Hook assy | Assemblage | Zusammenbau |
| 39 | MP697 | 2 | Carboncino per motore aspirazione MO557 | Brush motor | Charbons moteur | Motorburste |
| 40 | GR262 | 1 | Guarnizione di tenuta serbatoi | Gasket | Garniture | Duchtung |
| 41 | GR036 | 1 | Guarnizione motore aspirazione | Engine intake gasket | Garniture | Dichtung |
| 42 | TA5014 | 1 | Tappo copriforo da 22-30mm | Cap | Couvercle | Deckel |
| 43 | TA046 | 1 | Tappo copriforo Ø10/15 | Cap | Couvercle | Deckel |
| 44 | RC315 | 1 | Raccordo portagomma 3/4"G M 90° c/gole | Union | Raccord | Anschluss |
| 45 | GI068 | 2 | OR Øi=18.75 Sp. 2.62 | Gasket | Garniture | Dichtung |
| 46 | DT302 | 2 | Distanziale 38x27x2 | Spacer | Entretoise | Abstandhalter |
| 47 | BO320 | 4 | Boccola per leva sollevamento squeegee | Bush | Douille | Buchse |
| 48 | RB056 | 1 | Rubinetto 1/4 M 90° con portagomma | Solution valve | Robinet | Hahn |
| 49 | DT308 | 1 | Anello di spinta per portagomma girevole | Top ring | Anneau | Ring |
| 50 | SG009 | 2 | Anello seeger per esterni Ø17 | Seeger ring | Seeger | Seeger |
| 51 | MV200 | 1 | Quadro attacco ugello raccordo multiplo sifone ECOMINI 430 | Under attack nozzle | Sous la buse d'attaque | Angegriffen Düsen |
| 52 | PE378 | 2 | Perno attacco tubo pompa acqua per raccordo multiplo sifone ECOMINI 430 | Pin connection pipe pump | Connexion pin pipe pump | Pin verbindungsrohr pump |
| 53 | RB057 | 1 | Ugello pompa acqua per raccordo multiplo sifone ECOMINI 430 | Nozzle | Buse | Düse |
| 54 | GH060 | 1 | Ghiera Fissaggio Galleggiante | Ring nut | Embout | Nutmutter |
| 55 | GO107 | 1 | Tampone Batterie | Batteries tapes | Tampon batterie | Batterienbuffer |



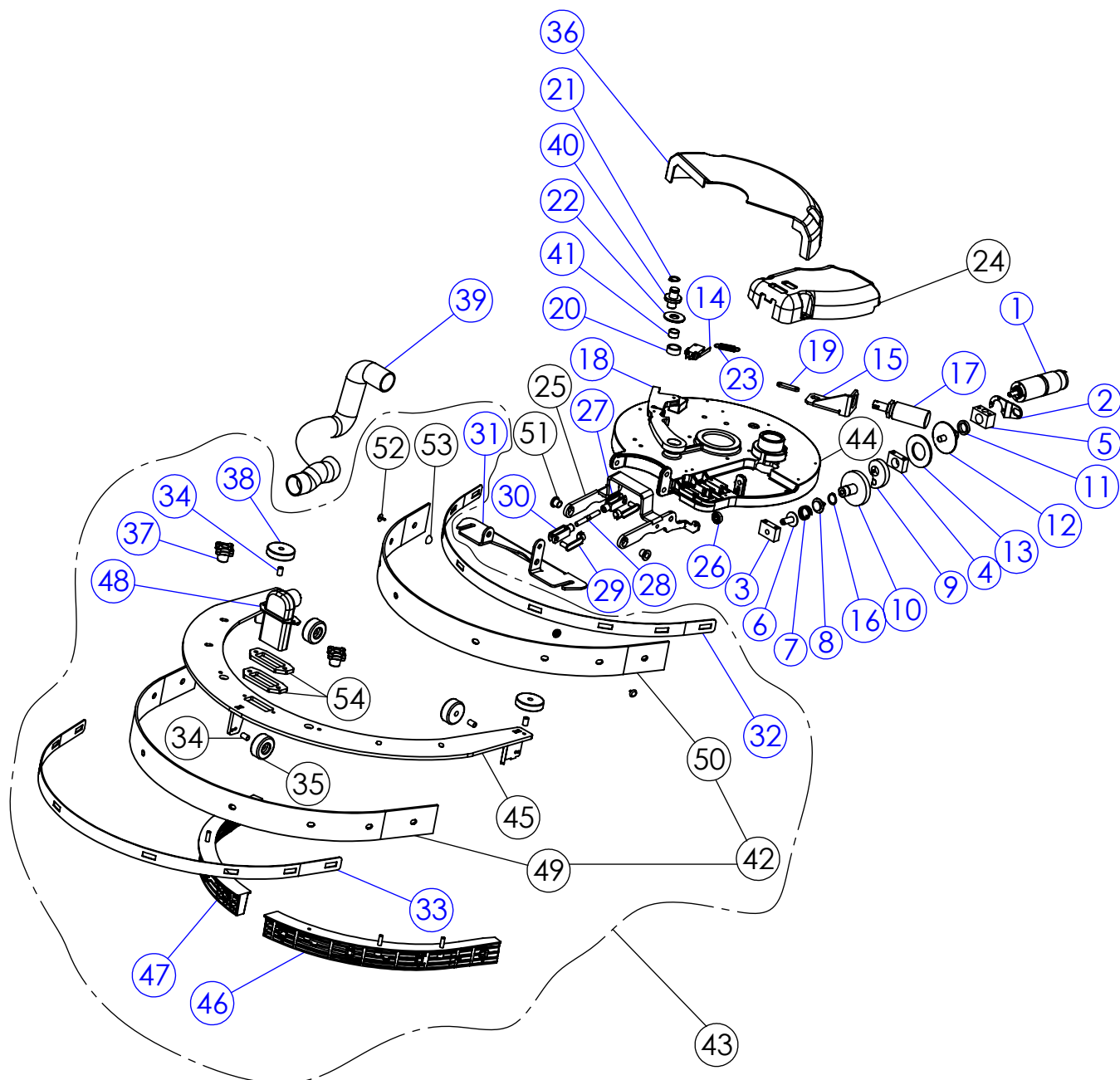
fiorentini

| Pos. | Cod. | Q.tà | Descrizione | Description | Description | Bezeichnung |
|------|--------|------|---|------------------------------|-----------------------------|---------------------------|
| 1 | LM910 | 1 | Piatto spazzola | Steel plate brush | Plate d'acier brosse | Stahlplatte brush |
| 2 | CS094 | 2 | Cuscinetto 6006-2RS1 (30x55x13) | Bearing 6006-2RS1 (30x55x13) | Roulement | Kugellager |
| 3 | SG108 | 1 | Anello seeger per interno Ø55 | Seeger ring | Seeger | Seeger |
| 4 | DT307 | 1 | DISTANZIALE | Spacer | Entretoise | Abstandstueck |
| 5 | IG044 | 1 | INGRANAGGIO DI BLOCCO ROTAZIONE | Gear | Vitesse | Getriebe |
| 6 | AL206 | 1 | ALBERO MOTORIZZAZIONE SPAZZOLA | Shaft | Arbre | Flansche |
| 7 | DT306 | 1 | Distanziale per ruota dentata rotazione piatto spazzola | Spacer | Entretoise | Distanzstueck |
| 8 | IG043 | 1 | Ruota condotta per rotazione piatto spazzola | Gear | Vitesse | Getriebe |
| 9 | TP255 | 1 | Telaio supporto motore spazzola ECOMINI | Motor support frame | Cadre de support moteur | Motortragrahmen |
| 10 | MO570 | 1 | Motoriduttore DAGU MRI71V036 - 24V - 400W - 140G | Brush motor | Moteur | Motor |
| 11 | DD268 | 1 | Ghiera autobloccante M30x1,5 tipo GUK | Ring nut | Ecrou | Mutter |
| 12 | CH111 | 1 | Linguetta per innesto spazzola | Tongue | Clavette | Passfender |
| 13 | PE386 | 1 | Vite fissaggio spazzola | Screw fixing brush | Fixation par vis brosse | Schraubbefestigung pinsel |
| 14 | PE377 | 1 | Perno motore spazzola ECOMINI 430 CON ROTAZIONE | Pin brush motor | Moteur de la brosse broches | Stiftbürstenmotor |
| 15 | FL133 | 1 | Flangia a stella spazzola ECOMINI 430 | Flange | Bride | Flansch |
| 16 | SZ135 | 1 | Spazzola per ECOMINI CON ROTAZIONE con giunto incorporato | Brush | Brosse | Burste |
| 17 | MI0111 | 2 | Cricchetto | Ratchet | Rochet | |
| 18 | VI082 | 4 | Rondella DELRIN D=25 - d=6 - sp. 2 mm | Washer | Rondelle | Scheibe |
| 19 | SG052 | 2 | Anello seeger per interni Ø28 | Seeger ring | Seeger | Seeger |
| 20 | CS077 | 2 | CUSCINETTO 6001 DDU | Ball bearing | Roulement a billes | Kugellager |
| 21 | PE384 | 1 | PERNO CON SEDE PER POTENZIOMETRO | Pin potentiometer | Potentiomètre de broche | Pin-potentiometer |
| 22 | SG005 | 2 | Anello seeger per est. DT2 | Seeger | Seeger | Seeger |
| 23 | CH053 | 1 | LINGUETTA 3x3x8 UNI 6604 - TAGLIATA | Tongue | Clavette | Passfender |
| 24 | IG042 | 1 | Pignone per rotazione piatto spazzola | Gear | Vitesse | Getriebe |
| 25 | VI084 | 1 | RONDELLA DI FISS. PIGNONE DENTATO | Washer | Rondelle | Scheibe |
| 26 | PY1188 | 1 | Potenzimetro Pedaliera | Potentiometer | Potentiomètre | Potentiometer |
| 27 | CO373 | 1 | Coperchio inferiore per supporto potenziometro | Cover | Couvercle | Deckel |
| 28 | CO374 | 1 | Coperchio per potenziometro | Cover | Couvercle | Deckel |
| 29 | ST248 | 1 | Finecorsa piatto spazzola rotante | Brachet | Bride | Buegel |
| 30 | BO316 | 2 | Boccola per telaio basculante | Bush | Douille | Buchse |
| 31 | MP684 | 4 | Carboncino per motore Dagu | Brush motor | Charbons moteur | Motorburste |



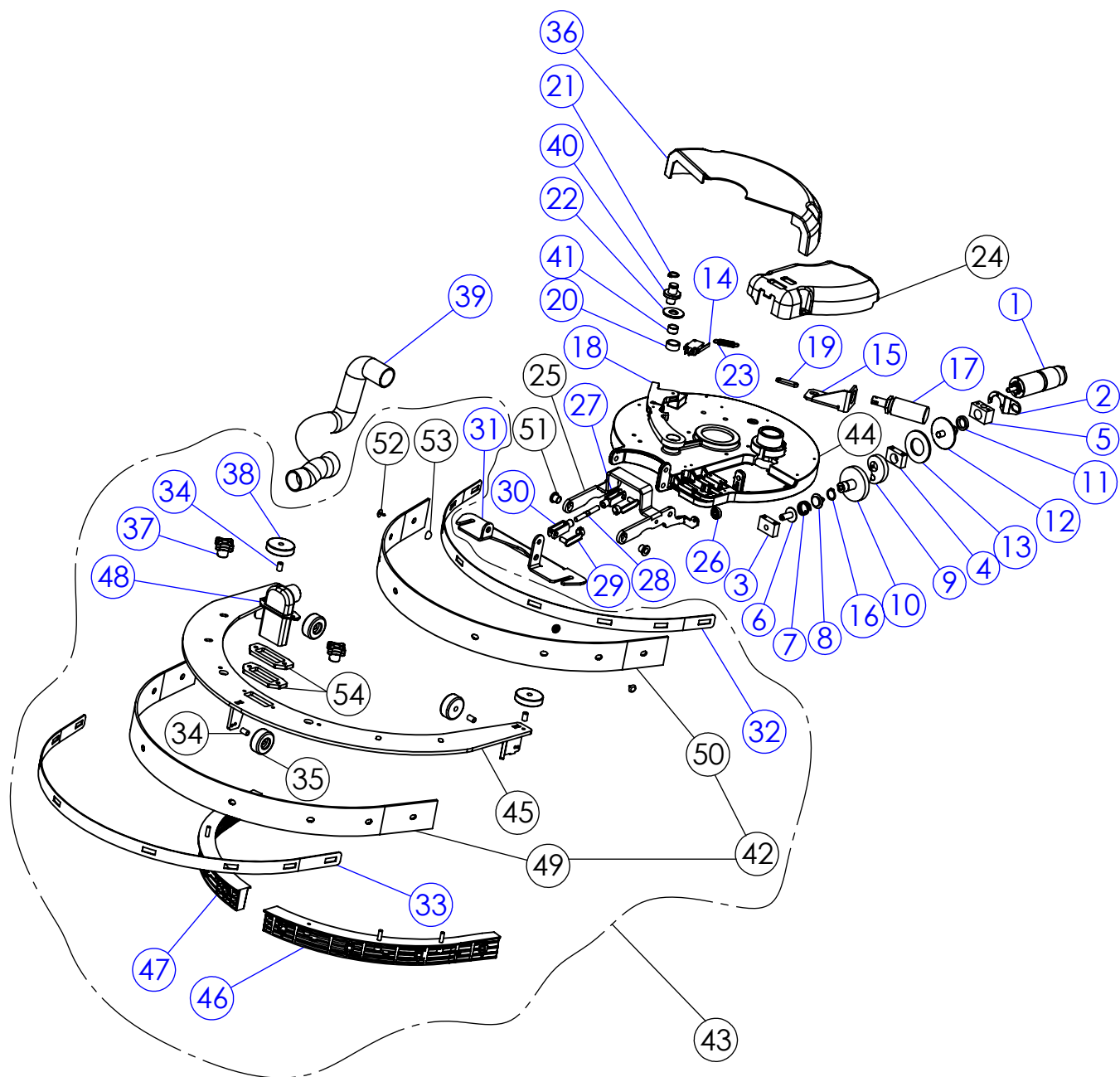
fiorentini

| POS. | CODICE | Q.TA | DESCRIZIONE | DESCRIPTION | DESCRIPTION | BEZEICHNUNG |
|------|---------|------|---|--------------------------|--------------------|---------------------|
| 1 | PY240 | 3 | Passacavo telaio medio | Fairlead | Passe-cable | Kabeldurchgang |
| 2 | MI048 | 2 | Registro M6 | Cable register | Registre | Registrieren |
| 3 | 1CAR108 | 1 | Caricabatteria Enerpower LC228 24V 3A | Charger | Chargeur | Ladergerat |
| 4 | SL024 | 1 | Relais 80A 24V con diodo | Relay | Relais | Relais |
| 5 | SL021 | 1 | Zoccolo per relais | Relay support | Support | Halter |
| 6 | PY1167 | 1 | Supporto fusibile (passo 60) nero | Fuse support | Support | Halter |
| 7 | PY263 | 1 | Supporto per fusibile morsettiera | Support | Support | Halter |
| 8 | PY165 | 1 | Pulsante salvamotore da 20A | Overload cotout | Interrupteur | Schalter |
| 9 | PY307 | 1 | Spinetta maschio 250V 10A | Male plug | Connecteur | Stecker |
| 10 | MN122 | 1 | Manico superiore timone in plastica nero | Upper plastic handle | Poignee | Griff |
| 11 | MN123 | 1 | Manico inferiore in plastica nero | Lower plastic handle | Poignee | Griff |
| 12 | IN022 | 1 | Interruttore a scatto | Switch | Interrupteur | Schalter |
| 13 | IN024 | 1 | Micro comando rotazione spazzola | Brush rot. micro contr. | Micro interrupteur | Mikroschalter |
| 14 | LV520 | 2 | Leva azionamento spazzola | Lever | Levier | Hebel |
| 15 | LV521 | 1 | Leva regolazione rotazione manico guida | Lever | Levier | Hebel |
| 16 | PY1312 | 1 | Indicatore stato carica batterie 24V Ojo | Battery charge indicator | Indicateur | Indikator |
| 17 | MI537 | 1 | Cavo rotazione manico | Wire | Cable | Kabel |
| 18 | SS004 | 1 | Spina cilindrica 6x50 | Pin | Connecteur | Zylinderstift |
| 19 | TA096 | 1 | Tappo sede leva manico | Plug | Couvercle | Deckel |
| 20 | MV199 | 1 | Morsetto cavo 2mm c/pastiglia ottone | Wire clamp | Serrage | Klemme |
| 21 | MI527 | 1 | Fascetta norma con gomma 6/12 | Clamp | Bande | Schelle |
| 22 | ML022 | 1 | Molla per tubo flex | Flex Hose Holder | Ressort | Feder |
| 23 | FT111 | 1 | Filtro acqua con molla | Filter | Filtre | Filter |
| 24 | FF090 | 1 | Tubo retinato 6x11 L=170 | Hose | Tuyau | Rohr |
| 25 | FF091 | 1 | Tubo retinato 6x11 L=80 | Hose | Tuyau | Rohr |
| 26 | SU872 | 1 | Fissaggio manico guida | Handle support | Support | Halter |
| 27 | PE379 | 1 | Linguetta di bloccaggio | Tongue | Clavette | Passfeder |
| 28 | BO322 | 2 | Rondella laterale per mozzo rotante | Washer | Rondelle | Scheibe |
| 29 | BO317 | 2 | Mozzo per rondella laterale | Washer | Rondelle | Scheibe |
| 30 | ML245 | 1 | Molla regolazione inclinazione manico | Spring | Ressort | Feder |
| 31 | ST246 | 2 | Mascella di rinforzo per manico | Reinforcement | Renforcement | Armierung |
| 32 | SU874 | 1 | Supporto manico girevole | Handle support | Support | Halter |
| 33 | LM928 | 1 | Lamiera supporto gruppo elettrico | Electric group support | Support | Halter |
| 34 | CO371 | 1 | Coperchio lamiera posteriore | Cover | Couvercle | Deckel |
| 35 | PE380 | 2 | Perno per leve maniglia monospazzola | Pin | Pivot | Drehpunkt |
| 36 | LM906 | 1 | Lamiera supporto targhetta plancia versione CON ROTAZIONE | Plate support plate | Support de plaque | Plattenträger plate |
| 37 | MN126 | 1 | Struttura manico versione CON ROTAZIONE | Handle | Poignee | Griff |
| 38 | IN022 | 2 | Interruttore a scatto | Switch | Interrupteur | Schalter |
| 39 | IN064 | 1 | Interruttore a chiave | Key switch | Interrupteur | Schalter |
| 40 | IN069 | 1 | Chiave per interruttore | Key | Clè | Schlüssel |
| 41 | PO064 | 1 | Pompa immersione 12VDC 240 L/h Hmax=300cm | Water pump | Pompe a eau | Wasserpumpe |
| 42 | SL037 | 2 | Rele' 24V 12A c/zoccolo Mod.:RY2 | Rele' | Relais | Relay |



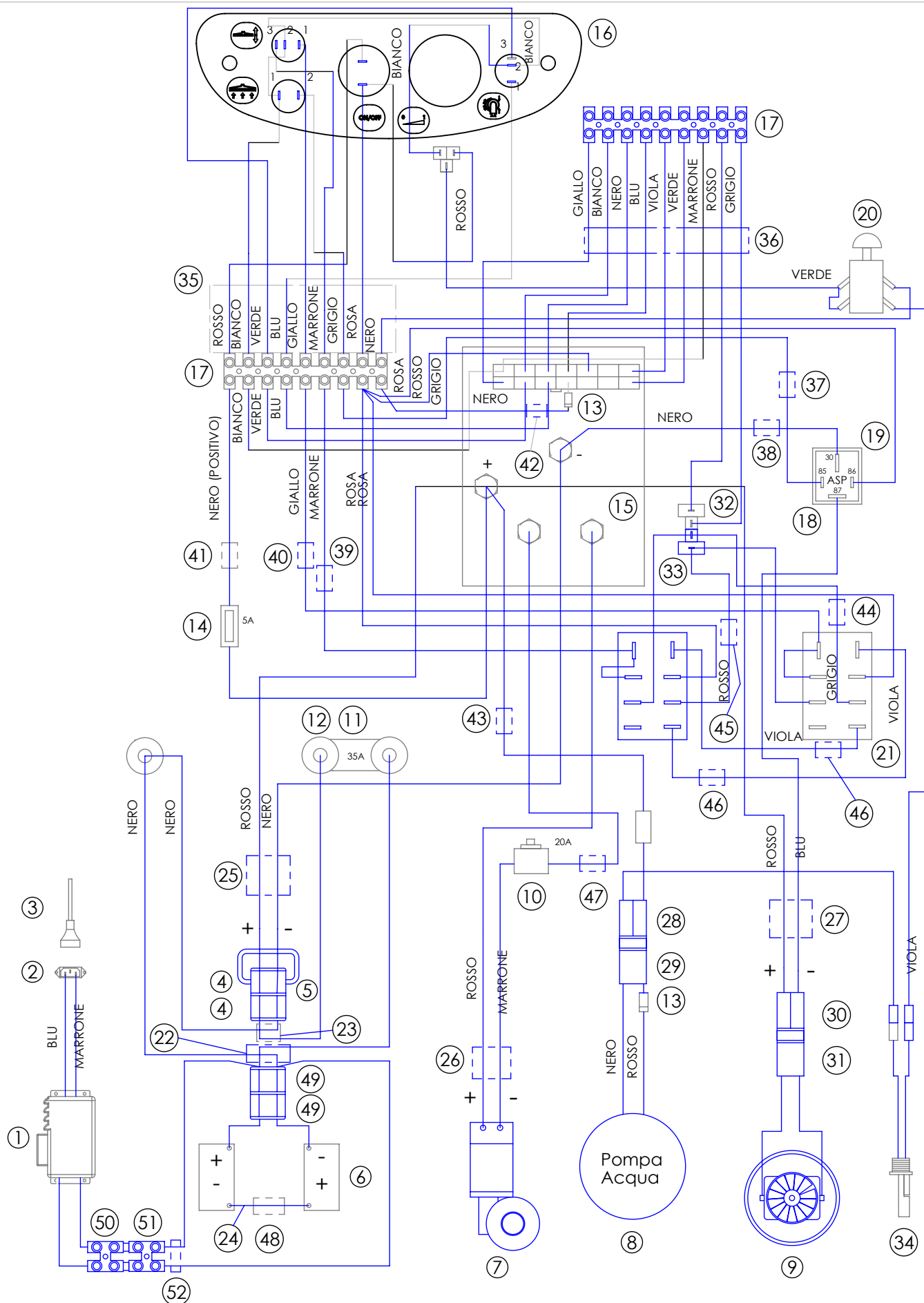
fiorentini

| Pos. | Cod. | Q.tà | Descrizione | Description | Description | Bezeichnung |
|------|-------|------|--|----------------------------|--------------------------------------|-----------------------------------|
| 1 | MO584 | 1 | Mini attuatore NIDEC MT30GMEPC-24Bcc-35rpm | Gear motor | Motoreducteur | Getriebemotor |
| 2 | PT444 | 1 | Staffa supporto mini-attuatore squeegee | Bracket | Bride | Buegel |
| 3 | MV203 | 1 | Ponticello per vite di pressione molla | Framework screw spring | Fixation ressort helicoidal | Befestigungsschraube feder |
| 4 | MV204 | 1 | Ponticello di bloccaggio disco frizione per il sollevamento squeegee | Fixing clutch | Embrayage fixant | Befestigungskupplung |
| 5 | MV205 | 1 | Ponticello di bloccaggio campana frizione per il sollevamento squeegee | Fixing chlutch | Embrayage fixant | Befestigungskupplung |
| 6 | PE381 | 1 | Vite pressione molla | Pin pressure spring | Pivot pression ressort | Stift druckfeder |
| 7 | ML246 | 1 | Molla per frizione | Spring | Ressort | Feder |
| 8 | PE382 | 1 | Coppetta per molla di pressione | Pin clutch spring | Pivot embrayage ressort | Pin kupplungsfeder |
| 9 | CM011 | 1 | Camma | Cam | Camme | Nocken |
| 10 | MV202 | 1 | Campana frizione per sollevamento squeegee | Clutch squeegee | Embrayage squeegee | Kupplung squeegee |
| 11 | DT305 | 1 | Distanziale per campana frizione | Spacer | Entretoise | Distanzstueck |
| 12 | PE383 | 1 | Disco frizione per sollevamento squeegee | Disk clutch | Diske d'embrayage | Scheinbenkupplung |
| 13 | GR264 | 1 | Materiale di attrito per frizione sollev. squeegee | Gasket | Joint | Dichtung |
| 14 | IN009 | 1 | Microinterruttore 16A 250V AC | Micro switch | Microinterrupteur | Microschalter |
| 15 | ST247 | 1 | SUPPORTO PER MINI-ATTUATORE | Bracket | Bride | Buegel |
| 16 | SG004 | 1 | Anello seeger per esterni Ø14 | Seeger ring | Seeger | Seeger |
| 17 | SL038 | 1 | SL038 | Solenoid | Solenoide | Solenoid |
| 18 | LV529 | 1 | BIELLA DI BLOCCO ROTAZIONE | Lockout lever squeegee | Blocage levier squeegee | Sperrhebel squeegee |
| 19 | LV530 | 1 | BIELLINO DI ARTICOLAZIONE | Lever lock/unlock squeegee | Levier serrures/deverrouile squeegee | Hebel sperren/entsperren squeegee |
| 20 | BO325 | 1 | ANELLO ASS. URTI PERNO BIELLA | Bush | Douille | Buchse |
| 21 | SG005 | 1 | Anello seeger per est. D12 | Seeger | Seeger | Seeger |
| 22 | VI085 | 1 | RONDELLA DI FERMO-BIELLA | Washer | Rondelle | Scheibe |
| 23 | ML247 | 1 | Molla Cilindrica a Trazione | Spring | Ressort | Feder |
| 24 | CA359 | 1 | Carter per mini-attuatore squeegee | Carter | Carter | Carter |
| 25 | LV528 | 1 | Struttura telaio supporto squeegee | Support squeegee | Support squeegee | Unterstuetzung |



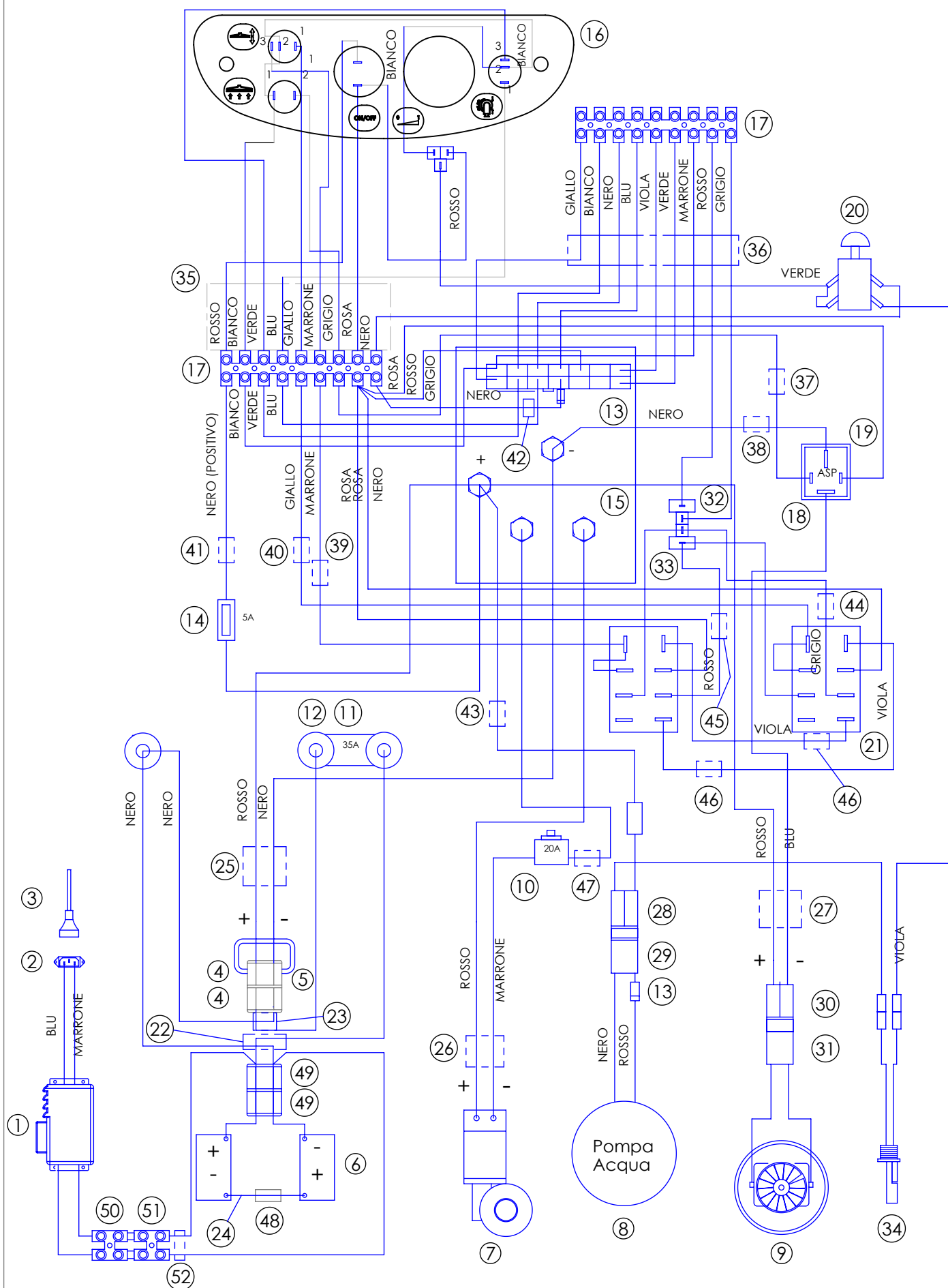
fiorentini

| Pos. | Cod. | Q.tà | Descrizione | Description | Description | Bezeichnung |
|------|---------|------|--|------------------------------------|------------------------------|-----------------------------|
| 26 | CS106 | 1 | CUSCINETTO A SFERE 625-2RS1 | Ball bearing | Roulement | Kugellager |
| 27 | sn002 | 1 | Forcella M6 lunga | Fork | Fourche | Gabel |
| 28 | TI202 | 1 | Trafila per tirante regolazione squeegee | Tie rod | Vis | Schraube |
| 29 | MI028 | 2 | Perno con Molla per Forcella M6 (lunga) | Pin with Spring for Fork M6 (Long) | Pivot | Stift |
| 30 | SN014 | 1 | Forcella M6 filettatura sinistra | Left fork | Fourche | Gabel |
| 31 | SU869 | 1 | Flangia di base | Flange | Flasque | Flansch |
| 32 | LM908 | 1 | Listello anteriore per squeegee | Front sheet | Tole avant | Saugfussblech |
| 33 | LM909 | 1 | Listello posteriore per squeegee | Rear sheet | Tole arriere | Saugfussblech |
| 34 | BO319 | 5 | Boccola per ruote superiori squeegee | Bush | Douille | Buchse |
| 35 | RT239 | 3 | Ruotina superiore per squeegee | Top wheel | Roue | Rad |
| 36 | CA358 | 1 | Carter per piatto spazzola | Cover | Couvercle | Deckel |
| 37 | VP015 | 2 | Pomello 4 lobi M6 femmina | Pomello 4 lobi M6 femmina | Pommeau | Knauf |
| 38 | RT240 | 2 | Ruotina inferiore per squeegee | Lower wheel | Roue | Rad |
| 39 | TB509 | 1 | Tubo aspirazione squeegee L=340mm | Hose | Tuyau | Rohr |
| 40 | PE385 | 1 | PERNO PER BILELLA DI BLOCCO | Pin | Pivot | Bolzen |
| 41 | BO326 | 1 | ANELLO PER ROTAZIONE BIELLA | Bush | Douille | Buchse |
| 42 | KIT1273 | 1 | Kit serie lame squeegee Ecomini | Blades kit | Kit bavettes | Sauglippen |
| 43 | KIT1300 | 1 | Kit squeegee completo Ecomini | Complete squeegee kit | Kit squeegee complète | Komplettwischer kit |
| 44 | LM910 | 1 | Piatto spazzola | Steel plate brush | Plate d'acier brosse | Stahlplatte brush |
| 45 | PT449 | 1 | Struttura piastra superiore squeegee ECOMINI | Top plate squeegee | Plaque top squeegee | Obere platte squeegee |
| 46 | SQ098 | 1 | Corpo inferiore DX squeegee ECOMINI | Lower shape right squeegee | Bas du corps droit squeegee | Unterkörper rechts squeegee |
| 47 | SQ099 | 1 | Corpo inferiore SX squeegee ECOMINI | Lower shape left squeegee | Bas du corps gauche squeegee | Unterkörper |
| 48 | BC022 | 1 | Bocchettone squeegee | Nozzle squeegee | Union de tuyau squeegee | Füller squeegee |
| 49 | BP495 | 1 | Lama posteriore squeegee | Rear blade | Lame arriere | Hintere klinge |
| 50 | BP494 | 1 | Lama anteriore squeegee | Front blade | Lame avant | Vordermesser saugfuss |
| 51 | BO 146 | 2 | BOCCOLA PER RIDUTTORE SPAZZOLE | Bush | Douille | Buchse |
| 52 | MI573 | 2 | Clip rivetto domo maschio PA66 | Male Clip | Mâle | Clip männlich |
| 53 | MI574 | 2 | Clip rivetto domo femmina PA66 | Female clip | Clip femelle | Clip weiblich |
| 54 | DT321 | 2 | Distanziale bocchettone squeegee | Spacer | Espaceur | Abstandhalter |



fiorentini

| POS. | CODICE | Q.TA | DESCRIZIONE | DESCRIPTION | DESCRIPTION | BEZEICHNUNG |
|------|---------|------|---|----------------------|----------------------|-------------------|
| 1 | 1CAR108 | 1 | Caricabatteria Enerpower LC228 24V 3A | Charger | Chargeur | Ladergerät |
| 2 | PY307 | 1 | Spinetta maschio 250V 10A | Male plug | Connecteur | Stecker |
| 3 | PY925 | 1 | Cavo di rete 3X0.75-2m | Cable | Câble | Kabel |
| 4 | PY032R | 2 | Spina carica batterie 50A rossa | Battery charger plug | Connecteur | Stecker |
| 5 | MN105 | 1 | Maniglia spina rossa 50A | Handle | Poignee | Griff |
| 6 | BT174 | 2 | Batteria AGM 12V TAB 35Ah | Battery | Batterie | Batterie |
| 7 | MO570 | 1 | Motoriduttore spazzola 24V 400W | Brush motor | Moteur | Motor |
| 8 | PO064 | 1 | Pompa a immersione 12 VDC 240 L/h | Water pump | Pompe a eau | Wasserpumpe |
| 9 | MO436 | 1 | Motore aspirazione 24V | Suction motor | Moteur | Motor |
| 10 | PY165 | 1 | Interruttore salvamotore 20A | Overload cutout | Interrupteur | Schalter |
| 11 | PY1167 | 1 | Supporto fusibile | Fuse support | Suppor | Halter |
| 12 | PY1323 | 1 | Fusibile ceramico 35A | 35A ceramic fuse | Fusible | Sicherung |
| 13 | PY1340 | 2 | Diodo raddrizzatore | Diode | Diode | Diode |
| 14 | PY764 | 1 | Fusibile 5A | 5A fuse | Fusible | Sicherung |
| 15 | PY1327 | 1 | Scheda di controllo | Control card | La carte de commande | Die steuerplatine |
| 16 | TG307 | 1 | Targhetta plancia adesiva | Label dashboard | Etiquette | Klebschild |
| 17 | PY1352 | 1 | Morsettiera mammut 9 poli | Terminal mammut | Connecteur | Stecker |
| 18 | SL024 | 1 | Rele' 24V con diodo | Relay | Relais | Relais |
| 19 | SL021 | 1 | Zoccolo per rele' | Support relay | Indicateur | Indikator |
| 20 | IN024 | 1 | Micro interruttore | Micro switch | Micro Interrupteur | Schalter |
| 21 | SL037 | 2 | Rele' 24V 12A c/zoccolo | Relay | Relais | Relais |
| 22 | CW662 | 1 | Cavo da puntale a batterie | Cable | Câble | Kabel |
| 23 | CW657 | 1 | Cavo da puntale a spina di potenza | Cable | Câble | Kabel |
| 24 | CW740 | 1 | Cavo di collegamento batterie | Cable | Câble | Kabel |
| 25 | CW657 | 1 | Cavo da puntale a spina potenza | Cable | Câble | Kabel |
| 26 | CW660 | 1 | Cavo da gruppo a motore spazzola | Cable | Câble | Kabel |
| 27 | CW659 | 1 | Cavo motore aspirazione | Cable | Câble | Kabel |
| 28 | PY300 | 1 | Connettore a 2 poli porta femmina | Connector | Connecteur | Steckerhuese |
| 29 | PY299 | 1 | Connettore a 2 poli porta maschio | Connector | Connecteur | Steckerhuese |
| 30 | PY058 | 1 | Spina femmina motore aspirazione | Female plug | Connecteur | Steckerhuese |
| 31 | PY114 | 1 | Spina maschio motore aspirazione | Male plug | Connecteur | Steckerhuese |
| 32 | PY711 | 1 | Connettore femmina a 2 contatti forma T | Female plug | Connecteur | Steckerhuese |
| 33 | PY710 | 1 | Connettore maschio a 2 contatti forma T | Male plug | Connecteur | Steckerhuese |
| 34 | GL024 | 1 | Galleggiante elettrico | Floating electric | Electrique flottante | Elektroschwimmer |
| 35 | CW655 | 1 | Cavo collegamento da plancia a morsettiera. | Cable | Câble | Kabel |
| 36 | CW654 | 1 | Cavo di collegamento da piatto a gruppo | Cable | Câble | Kabel |
| 37 | PY114 | 1 | Spina maschio motore aspiraz. | Male plug | Connecteur | Stecker |
| 38 | CW664 | 1 | Cavo negativo da scheda a rele' | Cable | Câble | Kabel |
| 39 | CW667 | 1 | Cavo marrone da morsettiera a rele' | Cable | Câble | Kabel |
| 40 | CW668 | 1 | Cavo giallo da morsettiera a rele' | Cable | Câble | Kabel |

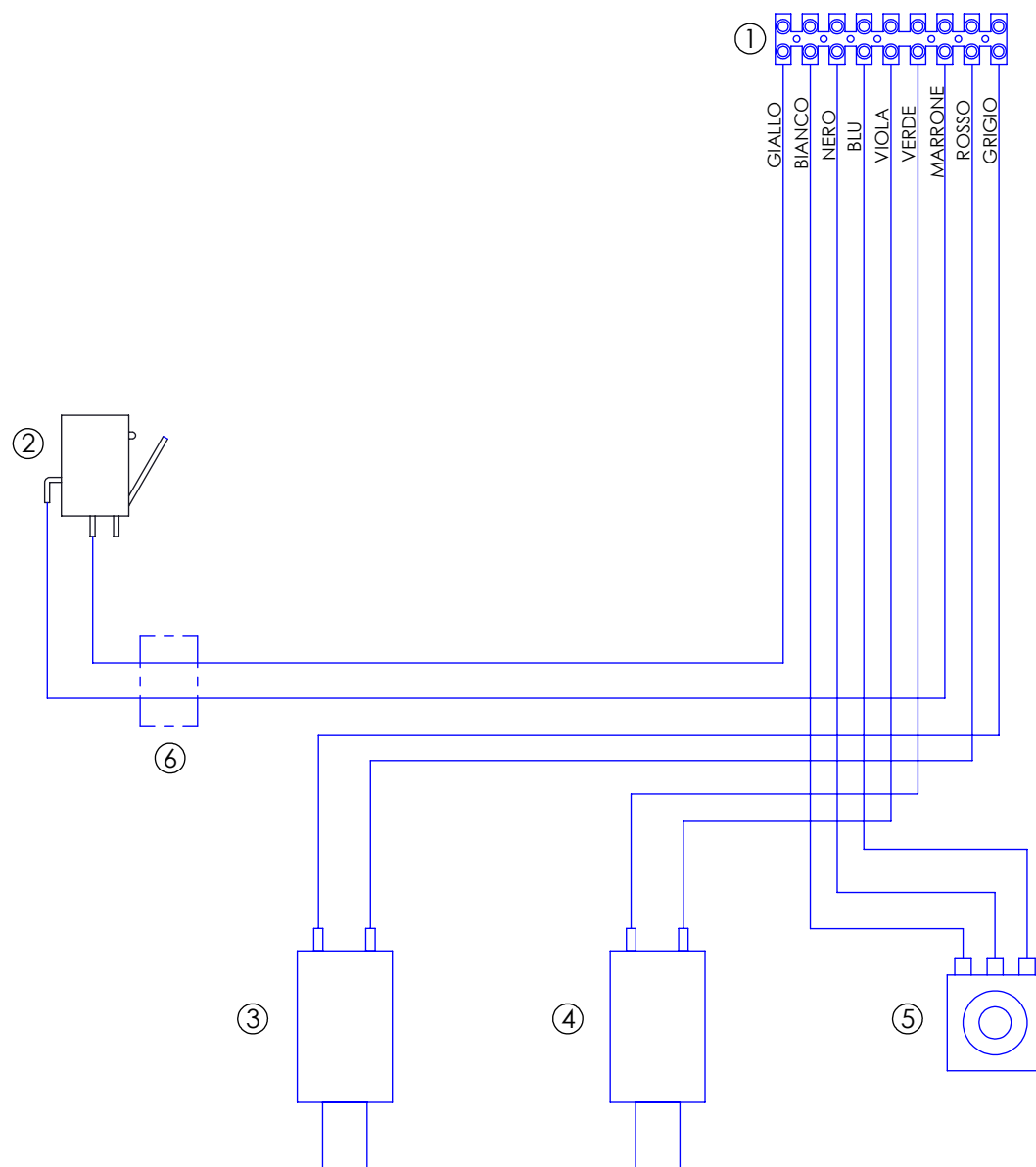


fiorentini

ECOMINI430B

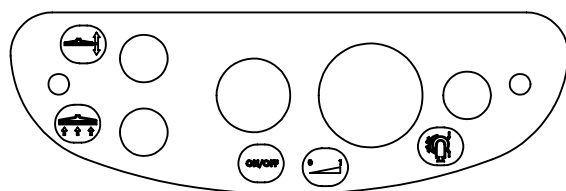
TAV.5

| POS. | CODICE | Q.TA | DESCRIZIONE | DESCRIPTION | DESCRIPTION | BEZEICHNUNG |
|------|--------|------|---|-------------|-------------|----------------|
| 41 | CW658 | 1 | Cavo positivo da scheda a morsettiera | Cable | Câble | Kabel |
| 42 | CW672 | 1 | Cavo nero da morsettiera a negativo pompa+scheda | Cable | Câble | Kabel |
| 43 | CW666 | 1 | Cavo positivo da pompa acqua a scheda | Cable | Câble | Kabel |
| 44 | CW671 | 1 | Cavo grigio da rele' da rele' invertitore a spina | Cable | Câble | Kabel |
| 45 | CW670 | 1 | Cavo rosso da rele' | Cable | Câble | Kabel |
| 46 | CW676 | 2 | Cavo viola inversione | Cable | Câble | Kabel |
| 47 | CW661 | 1 | Cavo da scheda a salvamotore | Cable | Câble | Kabel |
| 48 | PY5116 | 1 | Fusibile 30A | Fuse | Fusible | Sicherung |
| 49 | PY032R | 2 | Spina carica batteria 50A rossa | Plug | Connecteur | Steckerhuelsue |
| 50 | PY031 | 1 | Spina maschio tipo 163/2 | Male plug | Connecteur | Steckerhuelsue |
| 51 | PY030 | 1 | Spina femmina tipo 163/2 | Female plug | Connecteur | Steckerhuelsue |
| 52 | CW475 | 1 | Cavo collegamento batteria | Cable | Câble | Kabel |



fiorentini

| POS. | CODICE | Q.TA | DESCRIZIONE | DESCRIPTION | DESCRIPTION | BEZEICHNUNG |
|------|--------|------|---|-----------------|--------------------|---------------|
| 1 | PY1352 | 1 | Morsettiera mammut 9 poli 433 LP NY | Terminal mammut | Connecteur | Stecker |
| 2 | IN009 | 1 | Micro switch | Micro switch | Micro interrupteur | Microschalter |
| 3 | MO584 | 1 | Motoriduttore 24V Mod.:MT30GMEPC24CC | Gearmotor | Motoreducteur | Getriebemotor |
| 4 | SL038 | 1 | Solenoido 12V | Solenoid | Solenoido | Solenoid |
| 5 | PY1335 | 1 | Potenziometro 5K | Potentiometer | Potentiometre | Potentiometer |
| 6 | CW679 | 1 | Cavo da morsettiera a micro leva | Cable | Cable | Kabel |


①

③

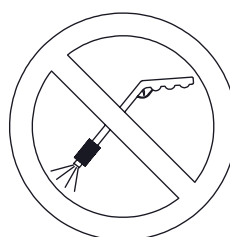
②

④

⑤

⑥

⑦

⑧

⑨

IN FASE DI LAVAGGIO ACCERTARSI CHE IL
RUBINETTO SOLUZIONE SIA APERTO.

MAKE SURE THE SOLUTION TAP IS OPEN
WHEN WASHING

⑩

fiorentini

| POS. | CODICE | Q.TA | DESCRIZIONE | DESCRIPTION | DESCRIPTION | BEZEICHNUNG |
|------|--------|------|--|-------------|-------------|-------------|
| 1 | TG307 | 1 | Targhetta plancia Ecomini c/rotazione | Label | Etiquette | Haftetikett |
| 2 | ET063 | 1 | Etichetta adesiva "pericolo generico" | Label | Etiquette | Haftetikett |
| 3 | ET065 | 1 | Etichetta adesiva "pericolo d'incendio" | Label | Etiquette | Haftetikett |
| 4 | ET054 | 2 | Adesivi pericolo anti- schiacciamento | Label | Etiquette | Haftetikett |
| 5 | ET058 | 1 | Etichetta adesiva "organi in movimento" | Label | Etiquette | Haftetikett |
| 6 | ET064 | 1 | Etichetta adesiva "pericolo esplosione" | Label | Etiquette | Haftetikett |
| 7 | ET056 | 1 | Resina Fiorentini per volante | Label | Etiquette | Haftetikett |
| 8 | TG276 | 1 | Logo Fiorentini | Label | Etiquette | Haftetikett |
| 9 | TG260 | 1 | Targhetta divieto idropulitrice | Label | Etiquette | Haftetikett |
| 10 | TG330 | 1 | Targhetta avviso rubinetto soluzione | Label | Etiquette | Haftetikett |



fiorentini

WWW.FIORENTINISPA.COM

Organizzazione con
Sistema di Gestione Certificato
ISO 9001 : 2008



Mat. n.

Serial no.

Nr. de serie

Data di spedizione

Date of shipment

Date de spedition

Distributed by:

ING. O. FIORENTINI S.p.A.

“THE BEST IN FLOOR MACHINES”

FILIALI:

20132 MILANO – Fax. 02/2592779

Via Palmanova 211/a – Tel. 02/27207783 - 2564810

00012 Guidonia Montecelio (ROMA) – Fax. (0774)353419 - 353314

Via Ponte Corvo 20 – Tel. (0774)357184 - 353015

STABILIMENTO:

50033 PIANCALDOLI (FI) – Fax. 055/817144

Via Piancaldoli 1896 – Tel. 055/8173610